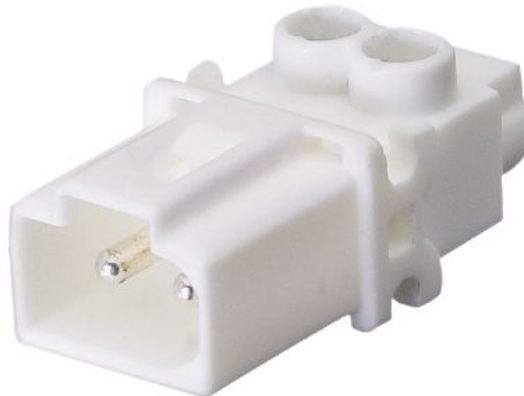


Produktdatenblatt

Art. Nr. 91.022.3453.0

Geräteanschluss GST15I2S S1 W PB01

Geräteanschluss, Einbauteil ohne Zugentlastung GST15i2, 2-polig, Steckerteil in Schraubtechnik, 250V/6A, Kodierung Farbe pastellblau



Art. Nr.	91.022.3453.0
EAN	4015573906297
Bestelleinheit	100 Stück

Zulassungen

Technische Daten
Allgemein

Bemessungsstrom	6 A
Bemessungsspannung	250 V
Verschmutzungsgrad	2
Mechanische Kodierung Code	ja
Bemessungsstoßspannung	4 kV
Verriegelbar	ja
Farbe der Codierung / Kontakteinsatz	pastellblau
Polkennzeichnung	D1, D2
Farbe des separaten Adapterstücks (falls vorhanden)	weiß

Anschlussdaten

Anschlussquerschnitt eindrätig mm ² max.	2,5 mm ²
Anschlussquerschnitt eindrätig mm ² min.	0,5 mm ²
Anschlussquerschnitt feindrätig mm ² max.	2,5 mm ²
Anschlussquerschnitt feindrätig mm ² min.	0,5 mm ²
Anschlüsse pro Pol	1
Abisolierlänge	8 mm

Ausführung

Ausführung	Stecker
Anschlussart	Schraubanschluss
Steckrichtung	gerade
Schutzart (IP)	IP20
Gehäusewandstärke 2 (min.)	0,5 mm
Gehäusewandstärke (max.)	1,5 mm
Einbauvariante	Einbauteil/Steckverbindung

Werkstoff

Werkstoff des Gehäuses	Polyamid
Halogenfrei	ja
Kontaktmaterial	CuZn
Brandlast	0,02 kWh
Isolierteil Dauertemperaturbeständigkeit	100 °C
Oberflächenbehandlung	versilbert

Abmessungen

Länge	30,2 mm
Breite	16,1 mm
Höhe	12,4 mm