

Übergangsmuffe

von 3-Bleimantelkabel auf 3-Leiter-Kunststoffkabel

Hybrid-Übergangsmuffen CHMP(3Pb)3 für den Übergang auf ein 3-Leiter-Kunststoffkabel eignen sich für alle 3-Bleimantelkabel bis 36 kV. Durch entsprechende Polster-Sets für das Papierkabel kann der Anwendungsbereich nach unten erweitert werden. Geeignet für Pressverbinder.



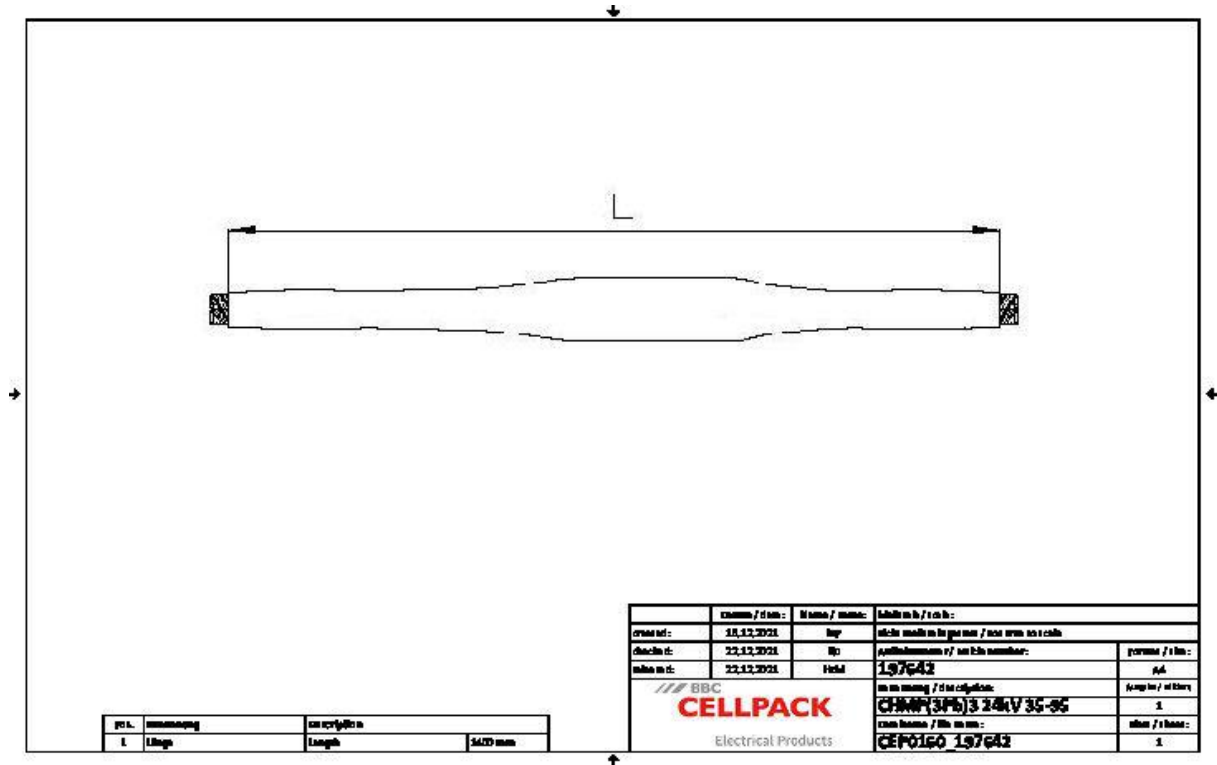
Produktbeschreibung

| | |
|--------------------|---|
| Artikelname | CHMP(3Pb)3 24kV 35-95 |
| Artikelnummer | 197642 |
| Optionales Zubehör | Pressverbinder (siehe Verbindungstechnik) |

| |
|--|
| Eigenschaften |
| Sichere Feldsteuerung durch dauerelastische Silikon-Feldsteuerelemente |
| Großer Querschnittsbereich |
| Schnelle, einfache und sichere Montage |
| Sofort betriebsbereit |

| |
|---------------------|
| Anwendungen |
| Innenraum |
| Freiluft |
| Erdreich |
| Wasser |
| Installationskanäle |
| Leerrohre |

Technische Daten



| Artikelnummer | Artikelname | Spannungsebenen | Prüfnormen | Durchmesser Verbinder 24kV max | Länge Verbinder 24kV max | Länge L | Durchmesser über Aderisolierung nach Entfernen der äußeren Leitschicht min | Nennquerschnitt 24 kV min | Nennquerschnitt 24 kV max |
|---------------|-----------------------|--|--------------------|--------------------------------|--------------------------|---------|--|---------------------------|---------------------------|
| 197642 | CHMP(3Pb)3 24kV 35-95 | U ₀ /U (Um) 12/20 (24) kV - 12,7/22 (24) kV | DIN VDE 0278-629-2 | 25 mm | 110 mm | 1400 mm | 17.3 mm | 35 mm ² | 95 mm ² |

Logistik Daten

| | |
|-------------------------|---|
| Artikelname | CHMP(3Pb)3 24kV 35-95 |
| Artikelnummer | 197642 |
| Lieferumfang | Aufteilkappe Dickwandiger Warmschrumpf-Außenschlauch mit thermoplastischem Kleber Ölperrschlauch Silikon-Feldsteuerelemente Erdseil Warmschrumpfschläuche Kupfergewebeband Montagekleinmaterial Rollfeder Feldsteuerndes blaues Füllband Dichtband Flammschutzwickel Montageanleitung |
| Haltbarkeit Zusatztexte | Unbegrenzt lagerfähig |
| Ursprungsland | Deutschland |
| Zolltarifnummer | 39269097 |
| EAN/GTIN | 4010311051796 |

Verpackungsdaten

| Alternativmengeneinheit | Karton | Pal. EW |
|-------------------------|--------|---------|
| Basismenge | 1 | 8 |
| Basismengeneinheit | Stück | Stück |
| Länge (mm) | 1110 | 1200 |
| Breite (mm) | 330 | 800 |
| Höhe (mm) | 338 | 1130 |
| Nettogewicht (kg) | 6.385 | 51.08 |
| Bruttogewicht (kg) | 6.385 | 69.28 |