

AWV 10



Kurzinformation

Außenwandventilator, DN 100, Wechselstrom

Einsatzbeispiele

Maschinenabsaugung, Arbeitsstätte, Gewerberaum, Fitnessraum, Kantine

Artikelnummer 0080.0994

Technische Daten

| | |
|---|-------------------------------|
| Fördervolumen | 220 m³/h |
| Drehzahl | 2.441 1/min |
| Drehzahlsteuerbar | ✓ |
| Spannungsart | Wechselstrom |
| Bemessungsspannung | 230 V |
| Netzfrequenz | 50 Hz |
| Nennleistung | 26 W |
| I _{Max} | 0,13 A |
| Schutzart | IP X4 |
| Wärmeklasse | B |
| Einbauort | Außenwand |
| Einbaulage | senkrecht / waagrecht |
| Material Gehäuse | Stahlblech, pulverbeschichtet |
| Gewicht | 4,4 kg |
| Nennweite | 100 mm |
| Breite | 260 mm |
| Höhe | 355 mm |
| Tiefe | 131 mm |
| Fördermitteltemperatur bei I _{Max} | -20 °C bis 30 °C |
| Verpackungseinheit | 1 Stück |
| Sortiment | C |
| GTIN (EAN) | 4012799809944 |

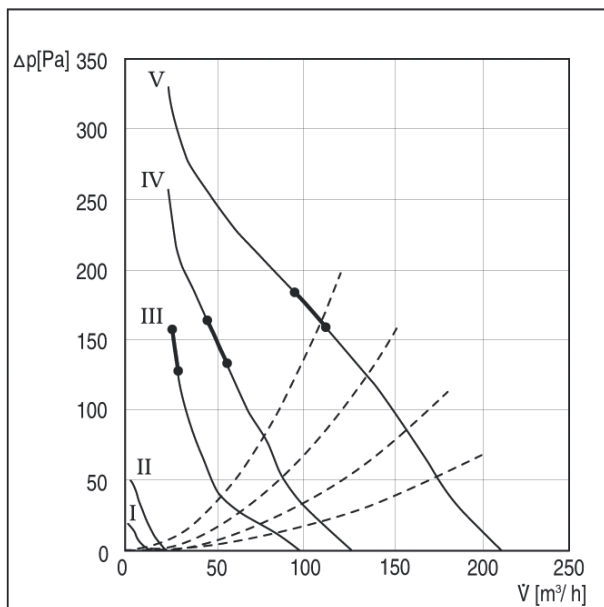
Schalleistungspegel im Oktavspektrum

| | 63 Hz | 125 Hz | 250 Hz | 500 Hz | 1 kHz | 2 kHz | 4 kHz | 8 kHz | Gesamt |
|---------------------------------|-------|--------|--------|--------|-------|-------|-------|-------|--------|
| L _{WA5, S5} (dB(A)) | - | - | - | - | - | - | - | - | 60 |

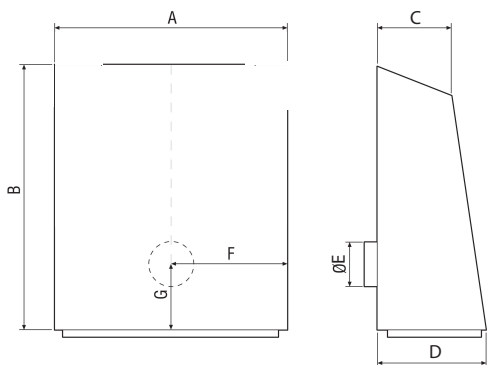
AWV 10

L_{WA5} = Freiansaug-Schalleleistungspegel in dB

Kennlinie



Maßzeichnung [mm]



| A | B | C | D | E | F | G |
|-----|-----|----|-----|----|-----|-----|
| 260 | 355 | 92 | 131 | 98 | 130 | 146 |