

## MVK AR 8.10 SKM10X40 V4A (391 079)

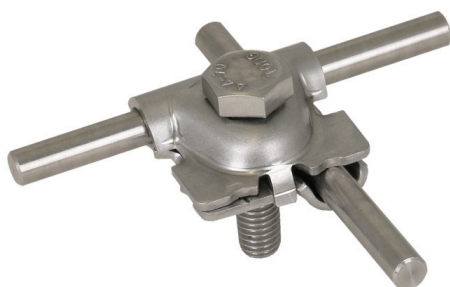
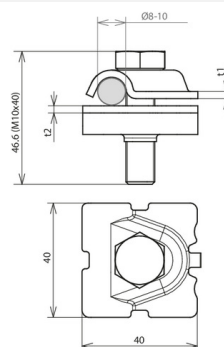


Abbildung unverbindlich



Die Arretiernase dient der sicheren Verriegelung der MV-Klemme bei Kreuzanordnung.



Anordnung:

Typ	MVK AR 8.10 SKM10X40 V4A
Art.-Nr.	391 079
Werkstoff Klemme	NIRO (V4A)
Werkstoff-Nr.	1.4571 / 1.4404 / 1.4401
ASTM / AISI:	316Ti / 316L / 316
Klemmbereich Rd	8-10 mm
Materialstärke (t1 / t2)	2,5 / 2,5 mm
Schraube	M10 x 40 mm
Werkstoff Schraube / Mutter	NIRO (V4A)
Werkstoff-Nr.	1.4571 / 1.4404 / 1.4401
ASTM / AISI:	316Ti / 316L / 316
Blitzstromtragfähigkeit (10/350 µs)	/ <sup>*)</sup>
Normenbezug	DIN EN 62561-1
Kurzschlussstrom (AC 50 Hz / DC) (1 s; ≤ 300 °C)	3,9 <sup>*)</sup> kA
Gewicht	93 g
Zolltarifnummer (Komb. Nomenklatur EU)	85359000
GTIN (EAN)	4013364487130
VPE	50 Stk.

<sup>\*)</sup> Genaue Zuordnung siehe Prüfzertifikat.

Änderungen in Form und Technik, bei Maßen, Gewichten und Werkstoffen behalten wir uns im Sinne des Fortschrittes der Technik vor. Die Abbildungen sind unverbindlich.