

# "CLASSIC-LINE", DIE NEUE SAT-REFLEKTOREN-SERIE



ROBUST, MONTAGEFREUNDLICH UND KOMPLETT IN REFLEKTORFARBE  
TOP-PREIS-LEISTUNGSVERHÄLTNIS



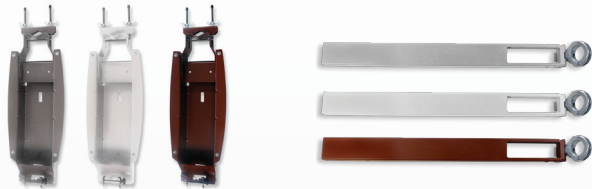
75 cm und 85 cm SAT-Reflektoren  
mit zusätzlichen mechanischen Verbesserungen

## ✓ Besticht durch

### ■ Montagefreundlichkeit:

- ✓ Rückenteil mit Masthalterung und Feedarm mit Feedhalterung

komplett vormontiert!



### ✓ "Klick-in-Feedarm"

einführen

einklicken

schrauben



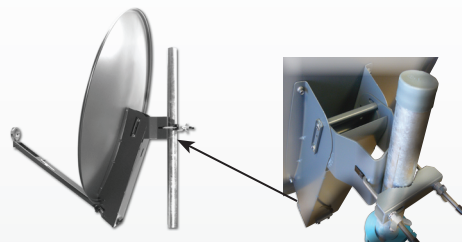
fertig!

- ✓ Verdrehschutz der Neigungseinstellung
- ✓ Reflektor mit Schlüsselöcher, dadurch abnehmbar



### ■ Mechanik:

- ✓ Reflektor und Feedarm aus Alu - nicht rostend
- ✓ Rückenteil verzinkt und in Reflektorfarbe pulverbeschichtet
- ✓ Breites und stabiles Rückenteil, dadurch eine hohe Stabilität
- ✓ Komplett ohne Kunststoffteile, dadurch hohe Langlebigkeit



### ■ Feedhalter und Tragarm:

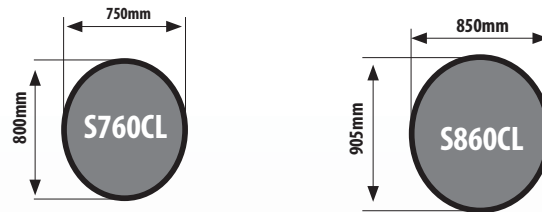
- ✓ Feedarm mit Öffnung "Antischnee" für ungetrübten Empfang
- ✓ Feedhalterung aus Druckguss
- ✓ Inbusschlüssel im Lieferumfang, am Rückenteil befestigt
- ✓ Breiter Feedarm 60mm
- ✓ Kabelverlegung durch den Feedarm



# "CLASSIC-LINE"-SAT-REFLEKTOREN-SERIE

## ✓ Produktpalette

Art. Nr.	Ref. Nr.	Beschreibung	EAN 13
<b>S760CL-G</b>	790511	75 x 80 cm-Alu-Reflektor graphit	8424450174036
<b>S760CL-W</b>	790512	75 x 80 cm-Alu-Reflektor weiß	8424450174067
<b>S760CL-Z</b>	790513	75 x 80 cm-Alu-Reflektor ziegelrot	8424450174074
<b>S860CL-G</b>	790611	85 x 90 cm-Alu-Reflektor graphit	8424450174081
<b>S860CL-W</b>	790612	85 x 90 cm-Alu-Reflektor weiß	8424450174098
<b>S860CL-Z</b>	790613	85 x 90 cm-Alu-Reflektor ziegelrot	8424450174104



## ✓ Technische Daten

Art.Nr.	S760CL-G ● / W ○ / Z ●		S860CL-G ● / W ○ / Z ●	
Ref.Nr.	790511/790512/790513		790611/790612/790613	
Reflektor Aluminium Ø Breite x Höhe	mm		750 x 800 oval / 850 x 905 oval	
Gewinn bei	10,75 GHz	dBi	36,70 / 37,80	
	11,75 GHz		37,45 / 38,50	
	12,75 GHz		38,20 / 39,30	
Öffnungswinkel bei -3 dB*	°		< 2,3 / < 2,1	
Kreuzpolarisationsentkopplung auf der Hauptachse*	dB		> 26 / > 27	
Windbelastung geprüft bis ...	Km/h		200	
Windlast (130 Km/h)	N		500 / 640	
Mastschelle Ø	mm		30 - 90	
Elevationswinkel	°		0° - 80°	
F / D Verhältnis			0,6	
Guss - Feedhalter Ø	mm		40	
Reflektor vormontiert	am Rückenteil, abnehmbar			
Antennenrücken	verzinkt pulverbeschichtet (Spiegelfarbe)			
Konverter-Tragarm	mm		60 x 25 (Alu pulverbeschichtet Spiegelfarbe)	
Masthalter	verzinkt pulverbeschichtet (Spiegelfarbe)			
"U" Bügel: verzinkt	vormontiert			
Befestigungsschrauben: Flügelmuttern mit Sechskant	vormontiert			
Verpackung Maße (L x H x T)	cm		79 x 93 x 17 / 87 x 106 x 21	
Gewicht Brutto / Netto	kg		8,25 / 7,05 / 9,8 / 8,6	

W = weiß (RAL 7035) ○, G = graphit (RAL 7011) ●, Z = ziegelrot (RAL 8012) ●

\* Werte bei Frequenz 10,95 GHz und angepasstem Feed

## ✓ Multifeed

✓ Multifeedhalter aus Guss.

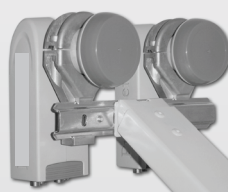
✓ Sehr leichte Montage.

### ■ FÜR BIS ZU 4 SATELLITEN.

✓ Für die LNB-Serie SP..EN.

✓ 1 Feedhalter im Lieferumfang des Reflektors enthalten.

Art. Nr.	Ref. Nr.	Beschreibung
<b>SH85100/2</b>	X7227	Multifeedhalter für zwei LNB
<b>SH85100/3</b>	X7229	Multifeedhalter für drei LNB
<b>SH85100/4</b>	X7231	Multifeedhalter für vier LNB



### ■ FÜR BIS ZU 3 SATELLITEN, auch für 3° Abstand.

✓ Für die LNB-Serie SP..A, auch für 3°.

✓ In der Höhe einstellbar.

Art. Nr.	Ref. Nr.	Beschreibung
<b>SH85100/23</b>	X7228	Multifeedhalter für zwei LNB, 3°
<b>SH85100/33</b>	X7230	Multifeedhalter für drei LNB, 3°

