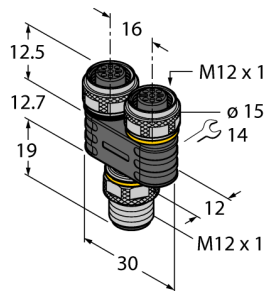
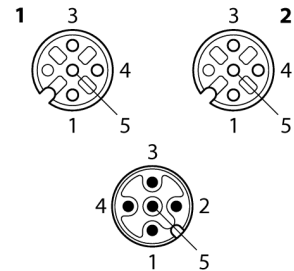


2-fach-Verteilersysteme Y-Verteiler ohne Leitung, Stecker M12x1 - 2x Kupplung M12x1 YB2-FSM5-2FKM5.4

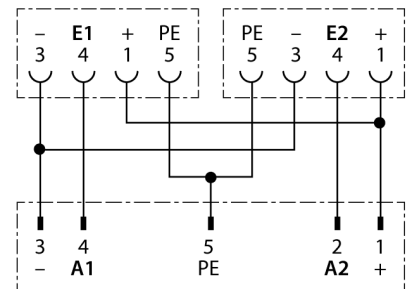


- M12-Stecker, 5-polig
- M12-Kupplung, 4-polig
- RoHS-konform
- Schutzart IP67

Pinbelegung



Schaltplan



Typenbezeichnung	YB2-FSM5-2FKM5.4
Ident-Nr.	6930492
Verteiler	Stecker, 2x Kupplung, M12x1
Polzahl	5/4
Kontakte	Messing, CuZn, vergoldet
Kontaktträger	Kunststoff, TPU, Schwarz
Griffkörper	Kunststoff, TPU, Schwarz
Überwurfmutter/-schraube	Messing, CuZn, vernickelt
Dichtung	Kunststoff, FKM/FPM
Schutzklasse	IP67, nur im verschraubten Zustand
Mechanische Lebensdauer	> 100 Steckzyklen
Verschmutzungsgrad	3/2
Anzugsdrehmoment	0.8 ... 1 Nm (Max. Wert des Gegenstückes beachten!)

Allgemeine Daten

Elektrische Eigenschaften bei +20 °C

Strombelastbarkeit	4 A
Bemessungsspannung	30 V
Durchgangswiderstand	≤ 5 mΩ
Isolationswiderstand	≥ 10 ⁹ Ω

Mechanische und chemische Eigenschaften

Umgebungstemperatur	
in Bewegung	-30...+80°C

2-fach-Verteilersysteme

Y-Verteiler ohne Leitung, Stecker M12x1 - 2x Kupplung M12x1

YB2-FSM5-2FKM5.4

Zubehör

Typ	Ident-Nr.		Maßbild
TORQUE-WRENCH-SET-AS	6936170	Drehmomentschlüsselset; Griff mit einstellbarem Drehmoment 0.4 - 1.0 Nm, Einstellwerkzeug Drehmoment, Gabelschlüssel für M8 (SW9), Gabelschlüssel für M12 (SW14)	