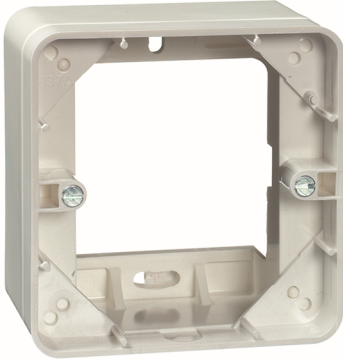


Standard Aufputz-Gehäuse 1fach hoch,weiß**PRODUKT DATENBLATT**

Zusammenstellung	Aufputz-Rahmen
Montagerichtung	horizontal und vertikal
Werkstoff	Kunststoff
Werkstoffgüte	Duroplast
Halogenfrei	Ja
Oberfläche	unbehandelt
Ausführung der Oberfläche	glänzend
Farbe	cremeweiß (elektroweiß)
Schutzart (IP)	IP20

Standard Aufputz-Gehäuse 1fach hoch,weiß

Aufputz-Gehäuse
für Kombi-Rahmen Artikel-Nr. 80.671 bis 80.673
für senkrechte und waagerechte Montage, ohne Bodenplatte
1fach, Abmessung B 81 x L 81 x H 46 mm
Hohe Ausführung für die Aufputz-Montage des
ACO-Systems von AMP.

Bestellnummer	Artikelnummer	EAN
00207411	D 80.691 H W	4010105207415

PEHA Elektro GmbH & Co. KG

a Honeywell Company
Gartenstraße 49
58511 Lüdenscheid
Deutschland

Telefon +49 (0)2351 87979 00
Telefax +49 (0)2351 87979 92
peha@honeywell.com
www.peha.de

Änderungen vorbehalten. © Honeywell PEHA