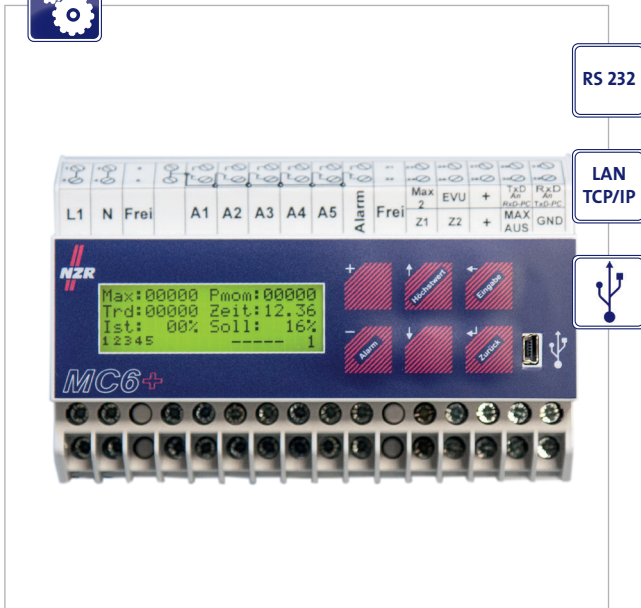


Maximumwächter MC6+



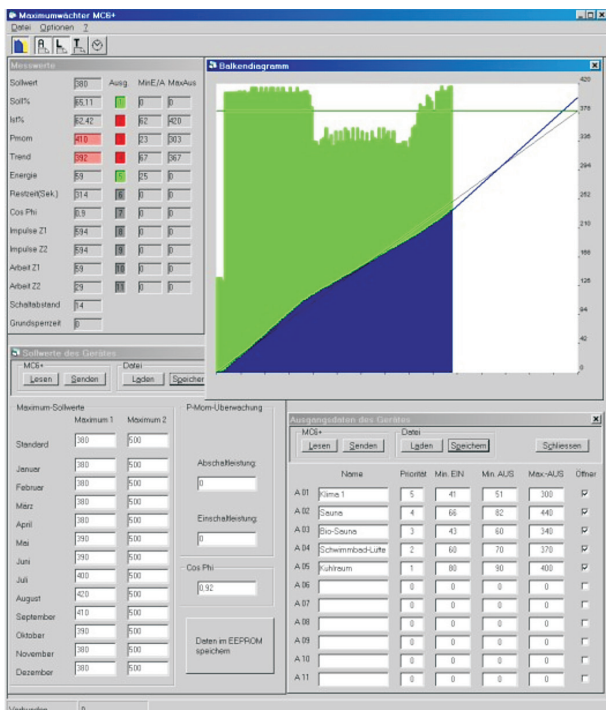
Stand 1/2019

DATENBLATT



- Mit der Option „Lastprofil“:
 - Lastprofilspeicher für 2 Zähler über 2 Monate (bei 15 Min. Messperiode)
 - 21.000 Schaltungen mit Zeitstempel und aktuellen Messwerten
 - 2.500 Ereignisse (Fehlermeldungen & Parameteränderungen)

Screenshot WinMC+



Beschreibung

Speziell für den Kundenkreis mit einer Bezugsleistung oberhalb 30 kW ist der Maximumwächter MC6+ entwickelt. Er verhindert durch ständige Kontrolle des Energieverbrauches die zufallsbedingte Gleichzeitigkeit elektrischer Verbraucher und spart durch rechtzeitige Regelmaßnahmen einen erheblichen Teil der Stromkosten. Die Software WINMC+ visualisiert die aktuellen Verbrauchsdaten und den Schaltzustand der angeschlossenen Verbraucher. Auch die Parametrierung des MC6+ kann bequem vom PC aus vorgenommen werden.

- Einfache Bedienung (auch ohne Fachpersonal)
- Kompakte Bauform für Schalttafeleinbau (Hutschiene gemäß EN 50022, TS 35)
- Maximumwächter mit ständigem Soll-/Ist-Vergleich
- 5 oder 11 Relaisausgänge (Wechselkontakt, 250 V, 1 A)
- 1 Ausgang für Notabwurf/Alarmmeldung (Wechselkontakt, 250V, 1A)
- 4 Eingänge: 2x Zählerimpuls, 1x EVU-Synchron, 1x Max.schaltung
- Zuschaltung bei Sollwertunterschreitung auch innerhalb der Messperiode
- Bearbeitung von 2 umschaltbaren Sollwerten, einstellbar bis 59.999 kW; für Monatspreisregelung zusätzlich für jeden Monat 2 umschaltbare Sollwerte voreinstellbar
- Bearbeitung von maximalen und minimalen Ausschaltzeiten und Mindesteinschaltzeiten, einstellbar zwischen 10 und 59.999 Sek.
- Schaltreihenfolge nach Prioritätenliste vom Bediener einstellbar
- LC-Display 4 x 20 Zeichen, Hintergrund beleuchtet, Anzeige von Soll- und Istwert, mittlere Leistung, Schaltzustand der Ausgänge
- Bedienung über integrierte Tastatur und Display oder mit PC-Programm WINMC+
- Datenzugang über USB, RS232, PC-Netzwerk oder Telefonmodem mit SMS / Fax-Alarmfunktion
- Messperioden 5, 10, 15, 30, 60 Minuten einstellbar
- 2. Zähler zur Protokollierung, Addition, Subtraktion oder cosphi-Überwachung
- Hohe Sicherheit für den Betrieb durch Mindest- und Maximalzeiten
- Galvanische Trennung der Eingänge durch Optokoppler
- Funktionssicherheit durch höchste Störfestigkeit

Technische Daten	MC6+
Versorgung (U)	230 V
Leistungsaufnahme (S)	< 5 VA
Temperaturbereich (Tb)	-10 ... +45° C
Schutzklasse	IP 20
Gewicht	0,6 kg
Abmessungen (B x H x T)	140 x 90 x 60 mm
Bestellinformation	Art. Nr.
MC6+ Maximumwächter	87000015
MC6+ EM11 Ergänzungsmodul für 11 Ausgänge	87000003
MC6+ LP Lastprofilspeicher	87000004
WinMC+ Bedienssoftware	87000005
WinMC+ LP Bedienssoftware mit Lastprofilanalyse	87000006
MC6+ KM11 Erweiterung für 11 Ausgänge mit Küchentakt	87000007
MC6+ ETS Netzwerkzugang mit fester IP-Adresse	87000011
MC6+ BA Busadapter Set (2 Stück) Systembus auf 2. Hutschiene	87000013

Änderungen, Irrtümer und Druckfehler vorbehalten. Produktabbildungen können optionale Ausstattungen und Module enthalten, die nicht separat ausgewiesen werden. Alle Produktabbildungen dienen ausschließlich der Veranschaulichung des Produktes.