

LEDlight flex 16 10 High Efficiency RGBW/A

- Kombination aus RGB-LED und Einzel-LED sorgt für homogene Farbmischung
- einfache Ansteuerung über com+ (wir empfehlen unsere CHROMOFLEX Serie)
- RGBW (RGB + Weiß): erzeugt Pastelltöne, ein reines Weiß sowie wärmere bzw. kühlere Weißtöne (vergleichbar mit controlled white)
- RGBA (RGB + Amber): gesättigte Farbtöne, mehr Mischfarben und natürlichere Weißtöne (gegenüber normaler RGB-Farbmischung)
- lange Lebensdauer durch Stromkonstanter mit Temperaturkontrolle, hohen Kupferanteil im FPC und wärmebeständigem 3M Klebeband
- Lebensdauerabschätzung L70 bei $T_c < 65\text{ °C}$: $> 30.000\text{ h}$



Bitte beachten Sie die Montage- und Sicherheitshinweise unter <https://www.barthelme.de/content/de/manuals.aspx>!

LICHTTECHNISCHE DATEN

	50409132	50409128	50409133	50409134
Typ. Farbtemperatur		2700 K	3000 K	4000 K
Lichtfarbe	RGB;amber	RGB;warmweiß	RGB;weiß	RGB;kaltweiß
Typ. Lichtstrom je Meter - gesamt	860 lm/m	1250 lm/m	1270 lm/m	1360 lm/m
Typ. Lichtstrom je Meter - rot		200 lm/m		
Typ. Lichtstrom je Meter - grün		385 lm/m		
Typ. Lichtstrom je Meter - blau		85 lm/m		
Typ. Lichtstrom je Meter - weiß/amber	190 lm/m	580 lm/m	600 lm/m	690 lm/m
Effizienz gesamt	45 lm/W	65 lm/W	66 lm/W	71 lm/W
Energieeffizienzklasse	B	A		
Typ. Farbwiedergabeindex		84		
LED Abstrahlwinkel		120 °		
Lebensdauer L70		$>30.000\text{ h}$		

Hinweis: Unsere RGB-Bänder sind prinzipiell als Akzent- und Stimmungsbeleuchtung gedacht. Die LEDs werden zwar auf Helligkeit und Wellenlänge gebinnt (bei der Wahl einer dieser Farben ist das Band in Farbe/Helligkeit einheitlich), aber bei Mischung der 3 Farben zu „weiß“ kann sich der Weißton innerhalb eines Bandes sichtbar unterscheiden.

ELEKTRISCHE DATEN

	50409132	50409128	50409133	50409134
Betriebsspannung		24 V DC		
Typ. Betriebsstrom		3,21 A		
Typ. Leistung		77 W		
Typ. Leistung je Meter		19,2 W/m		

MECHANISCHE DATEN

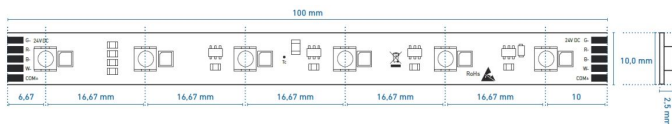
	50409128	50409132	50409133	50409134
Länge Streifen		4000 mm		
Breite Streifen		10 mm		
Höhe Streifen		2,5 mm		
Anzahl LED pro Cut		12		
Anzahl Cuts		40		
Länge pro Cut		100 mm		
Schutzart		IP 00		
	50009128	50009132	50009133	50009134
Zuschnitt		Cut Länge 10 cm		

BESTELLUNG VON INDIVIDUELLEN LED-STREIFENLÄNGEN [CUT / ZUSCHNITT]: Bestellen Sie Ihre individuelle Streifenlänge. Die Bestellmenge umfasst ein Vielfaches der kleinsten Teileinheit eines LED-Streifens (Cut). Bestellbeispiel: Beim LEDlight flex High Efficiency 08 8 in kaltweiß (4000 K) lautet die Bestellung für eine gewünschte Länge von 210 cm: 35 x Art.-Nr. 50008634 (kleinste Teileinheit 60 mm x 35 = 210 cm). Bei mehreren Zuschnitten diese bitte immer einzeln als Position angeben.

ALLGEMEINE DATEN

	50409128	50409132	50409133	50409134
Max. betreibbare Länge¹	5500 mm			
Lagertemperatur	-30 ° C ~ +80 ° C			

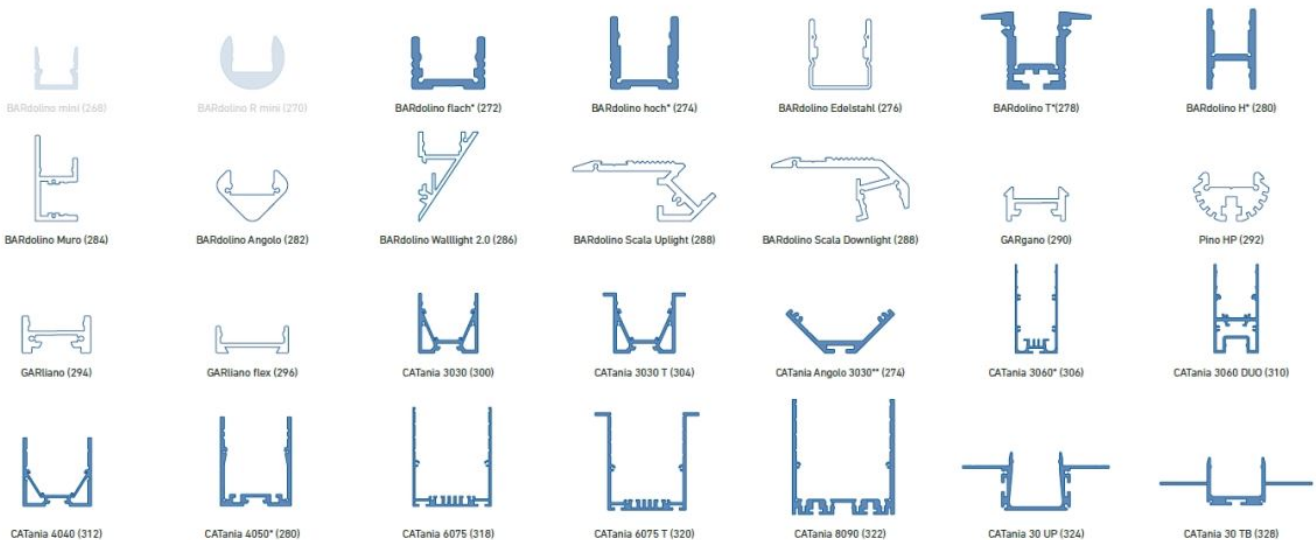
TECHNISCHE ZEICHNUNG



HINWEIS ZU VERBAU IN PROFILEN

Kleben Sie den LED-Streifen niemals über eine Profilstoßstelle hinweg! Durch das physikalisch bedingte Ausdehnen bzw. Zusammenziehen des Profils bei Temperaturschwankungen kann der LED-Streifen beschädigt werden. Abhilfe schafft hier das richtige Teilen bei den Löt pads an der Stoßstelle und der Einsatz von flexiblen Verbindungen, z.B. angelötete flexible Drahtbrücken oder LED-Streifen Steckverbinder.

PROFILNUTZUNG



weiß: LED-Punkte sichtbar, kein homogenes Lichtbild | white: LED dots visible, no uniform light distribution

blau: homogenes Lichtbild möglich | blue: uniform light distribution is possible

* = eine homogene Lichtlinie ist nur in Kombination mit einer hohen Abdeckung möglich | a uniform light line is only possible in combination with a high diffuser

** = nur in Kombination mit halbrunder Abdeckung | only in combination with semi-circular diffuser

@ max. Ta = 25 °C im Betrieb und Montagesituation Aufbau [Einbau bei CATania 30 UP und CATania 30 TB] ansonsten ggf. unzureichende Kühlung | @ max. Ta = 25 °C in operation and surface mounted installation [recessed installation with CATania 30 UP and CATania 30 TB] otherwise possibility of insufficient cooling

Bitte beachten: Unzureichende Kühlung beschädigt den LED-Streifen!

Please note: insufficient cooling will damage the LED strips! |