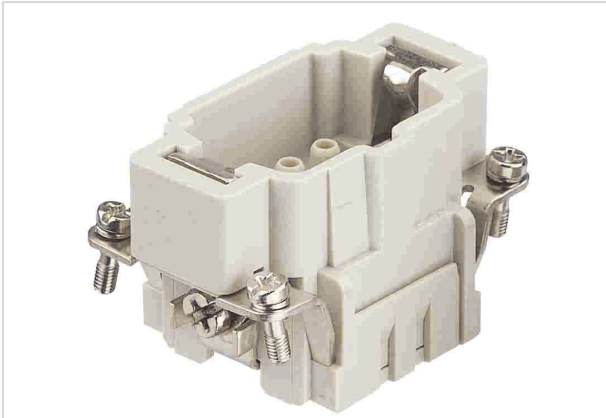


## Han 6E insert male crimp



Das Bild dient lediglich illustrativen Zwecken. Bitte beachten Sie die Produktbeschreibung.

|                    |   |
|--------------------|---|
| Artikelnummer      | 09 33 006 2602  |
| Beschreibung       | Han 6E insert male crimp  |
| HARTING eCatalogue | <a href="https://b2b.harting.com/09330062602">https://b2b.harting.com/09330062602</a> |

### Bezeichnung

|           |                    |
|-----------|--------------------|
| Kategorie | Einsätze           |
| Baureihe  | Han E <sup>®</sup> |

### Ausführung

|               |  |
|---------------|--|
| Anschlussart  | Crimpschluss                           |
| Geschlecht    | Stift                                  |
| Baugröße      | 6 B                                    |
| Kontaktanzahl | 6                                      |
| PE-Kontakt    | ja                                     |
| Hinweise      | Crimpkontakte bitte separat bestellen. |

### Technische Kennwerte

|                             |                            |
|-----------------------------|----------------------------|
| Leiterquerschnitt           | 0,14 ... 4 mm <sup>2</sup> |
| Leiterquerschnitt           | AWG 26 ... AWG 12          |
| Bemessungsstrom             | 16 A                       |
| Bemessungsspannung          | 500 V                      |
| Bemessungsstoßspannung      | 6 kV                       |
| Verschmutzungsgrad          | 3                          |
| Bemessungsspannung nach UL  | 600 V                      |
| Bemessungsspannung nach CSA | 600 V                      |
| Isolationswiderstand        | >10 <sup>10</sup> Ω        |
| Grenztemperatur             | -40 ... +125 °C            |



## Technische Kennwerte

|             |      |
|-------------|------|
| Steckzyklen | ≥500 |
|-------------|------|

## Materialeigenschaften

|  |   |
|--|---|
| Werkstoff Einsatz                      | Polycarbonat (PC)   |
| Farbe Einsatz                          | RAL 7032 (kieselgrau)   |
| Materialbrennbarkeitsklasse nach UL 94 | V-0   |
| RoHS                                   | konform mit Ausnahme  |
| RoHS-Ausnahmen                         | 6c.: Kupferlegierung mit einem Massenanteil von bis zu 4 % Blei |
| ELV Status                             | konform mit Ausnahme  |
| China RoHS                             | 50  |
| REACH Annex XVII Stoffe                | nicht enthalten   |
| REACH ANNEX XIV Stoffe                 | nicht enthalten   |
| REACH SVHC Stoffe                      | ja  |
| REACH SVHC Stoffe                      | Blei  |
| ECHA SCIP Nummer                       | 5dbb3851-b94e-4e88-97a1-571845975242                            |
| California Proposition 65 Stoffe       | ja  |
| California Proposition 65 Stoffe       | Blei  |
| Brandschutz in Schienenfahrzeugen      | EN 45545-2 (2020-08)  |
| Anforderungssatz mit Gefährdungsstufen | R22 (HL 1-3)<br>R23 (HL 1-3)                                    |

## Normen und Zulassungen

|             |   |
|-------------|---|
| Normen      | IEC 60664-1<br>IEC 61984  |
| Zulassungen | DNV GL  |
| UL / CSA    | UL 1977 ECBT2.E235076<br>UL 2237 PVVA2.E318390<br>CSA-C22.2 No. 182.3 PVVA8.E318390 |

## Kaufmännische Daten

|                             |               |
|-----------------------------|---------------|
| Packungsgröße               | 1             |
| Nettogewicht                | 35 g          |
| Ursprungsland               | Deutschland   |
| europäische Zolltarifnummer | 85366990      |
| GTIN                        | 5713140050730 |



**Pushing Performance**  
Since 1945

## Kaufmännische Daten

eCl@ss

27440205 Kontakteinsatz für Industriesteckverbinder

---