

## Presskabelschuh Al

längsdicht, für Nieder- und Mittelspannung

Kabelschuh (Sechskantpressung) für Aluminiumleiter, geeignet für Innenraum und Freiluft-Endverschlüsse.



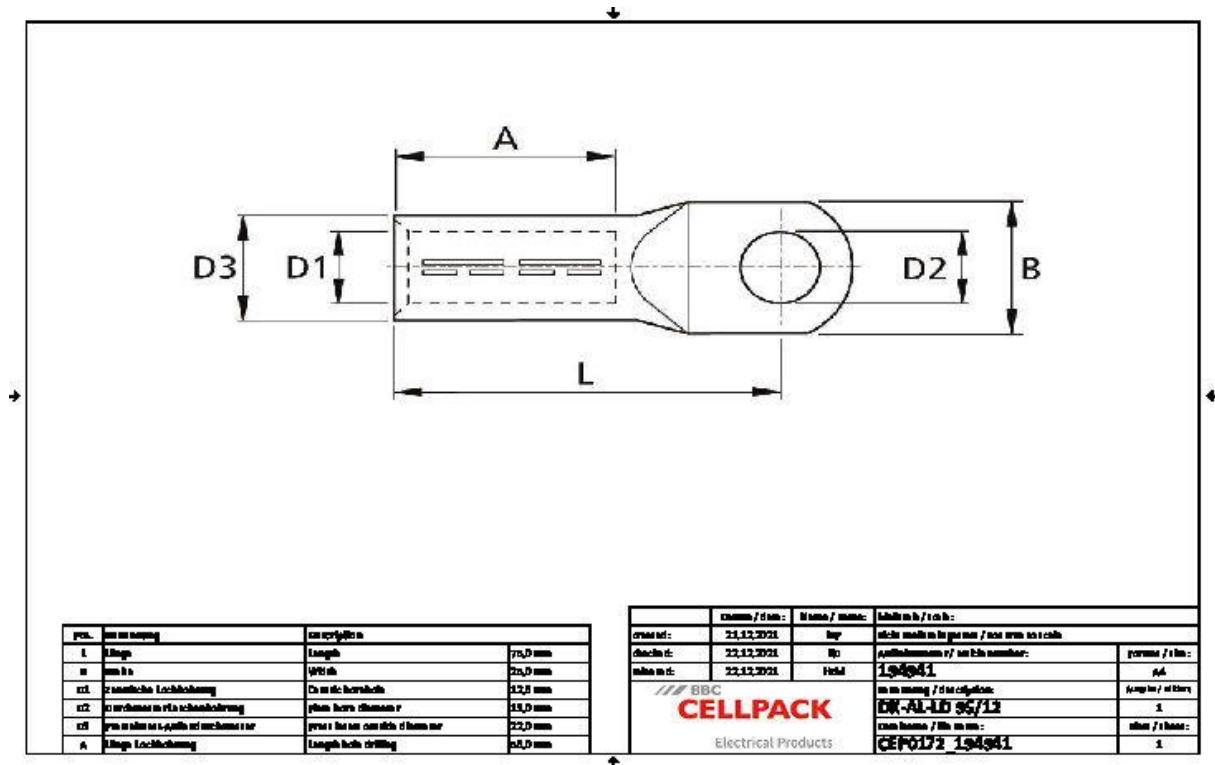
### Produktbeschreibung

Artikelname	DK-AL-LD 95/12
Artikelnummer	194941
Hinweise	Zum Verpressen geeignetes Presswerkzeug mit DIN-Presseseinsatz verwenden.

### Anwendungen

Kabelschuh für Aluminiumleiter RM/SM (Klasse 2), RE und SE (Klasse 1) nach DIN EN 60228 (VDE 0295)

Technische Daten



Artikelname	DK-AL-LD 95/12
Artikelnummer	194941
Prüfnormen	DIN 46329
Materialien	Aluminium blank
Länge L	75 mm
Breite B	25 mm
Durchmesser D1	12.6 mm
Durchmesser D2	13 mm
Durchmesser D3	22 mm
Nennquerschnitt RM/SM	95 mm <sup>2</sup>
Nennquerschnitt SE	120 mm <sup>2</sup>
Presseinsatz Kennzahl K	22 mm
Länge A	56 mm

## Logistik Daten

Artikelname	DK-AL-LD 95/12
Artikelnummer	194941
Lieferumfang	Presskabelschuh
Ursprungsland	Tschechische Re
Zolltarifnummer	85369010
EAN/GTIN	4010311052892

## Verpackungsdaten

Alternativmengeneinheit	Beutel1	Karton
Basismenge	1	50
Basismengeneinheit	Stück	Stück
Länge (mm)	90	210
Breite (mm)	25	160
Höhe (mm)	22	190
Nettogewicht (kg)	0.055	2.75
Bruttogewicht (kg)	0.055	3.05