

# Vertikales Kabelführungssystem

■ Für die vertikale Kabelführung und das Kabelmanagement werden Panels mit 75 mm hohen Plastezinken verwendet. Sie werden an der Seite der vertikalen Montageleisten montiert und sind mit diesen in der Schranktiefe variabel verstellbar. Sie stehen ein- oder zweireihig zur Verfügung. Die zweireihigen Panels können mit einem aufklappbaren/abnehmbaren Deckel versehen werden.

Kabelführung



RAB-VP-010-X1



RAB-VP-010-X1

## ■ RAB-VP-Oxx-X1

Klappbare abnehmbare Blende für vertikales Kabelführungspanel

kippen / abnehmbare Abdeckung	Höhe (U)
RAB-VP-O10-X1	10
RAB-VP-O15-X1	15
RAB-VP-O18-X1	18
RAB-VP-O22-X1	22
RAB-VP-O27-X1	27
RAB-VP-O32-X1	32
RAB-VP-O37-X1	37
RAB-VP-O42-X1	42
RAB-VP-O45-X1	45
RAB-VP-O47-X1	47



## ■ RAB-VP-H10-X1

Vertikales Kabelführungspanel 10 HE – Kammschiene für 800 mm breite Verteiler, RAL 9005



RAB-VP-H42-Y1

## ■ RAB-VP-Hxx-Y1

Kabelführungspanel - Kammschiene einreihig, RAL9005

einzelne Reihe	Höhe (U)
RAB-VP-H10-Y1	10
RAB-VP-H15-Y1	15
RAB-VP-H18-Y1	18
RAB-VP-H22-Y1	22
RAB-VP-H27-Y1	27
RAB-VP-H32-Y1	32
RAB-VP-H37-Y1	37
RAB-VP-H42-Y1	42
RAB-VP-H45-Y1	45
RAB-VP-H47-Y1	47



RAB-VP-H42-X1

## ■ RAB-VP-Hxx-X1

Kabelführungspanel - Kammschiene zweireihig, RAL9005

Doppelreihe	Höhe (U)
RAB-VP-H10-X1	10
RAB-VP-H15-X1	15
RAB-VP-H18-X1	18
RAB-VP-H22-X1	22
RAB-VP-H27-X1	27
RAB-VP-H32-X1	32
RAB-VP-H37-X1	37
RAB-VP-H42-X1	42
RAB-VP-H45-X1	45
RAB-VP-H47-X1	47

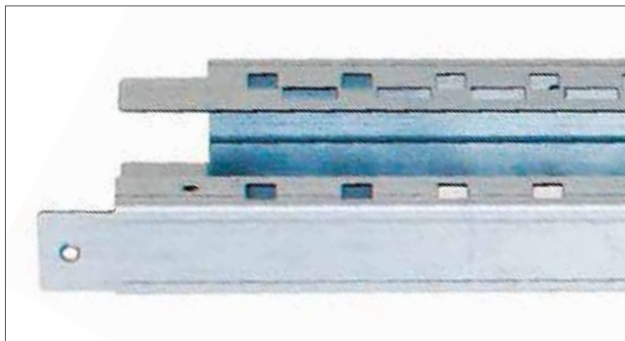
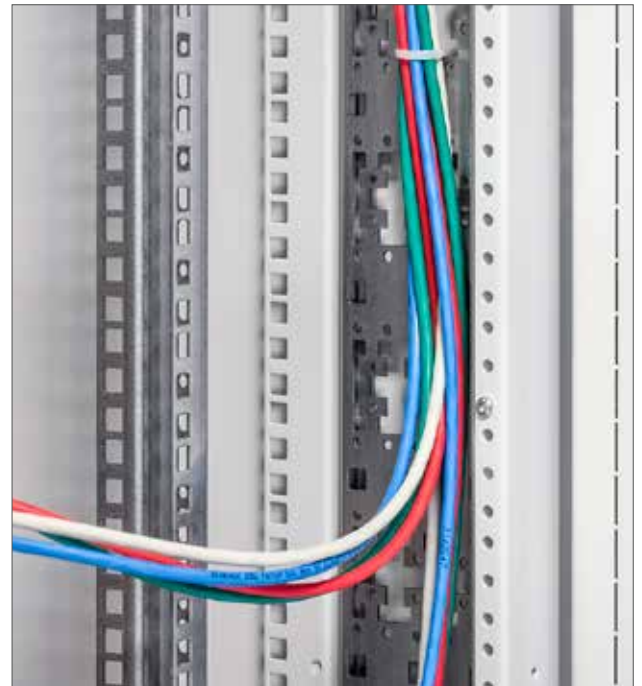


RAX-VP-Vxx-X2

## ■ RAX-VP-Vxx-X2

Vertikale Kabelführungsleiste für RTA- RDA- und RSX-Verteiler, für 600 und 800 mm Breite geeignet.

Typ	Höhe (HE)
RAX-VP-V32-X2	32
RAX-VP-V37-X2	37
RAX-VP-V42-X2	42
RAX-VP-V45-X2	45
RAX-VP-V47-X2	47



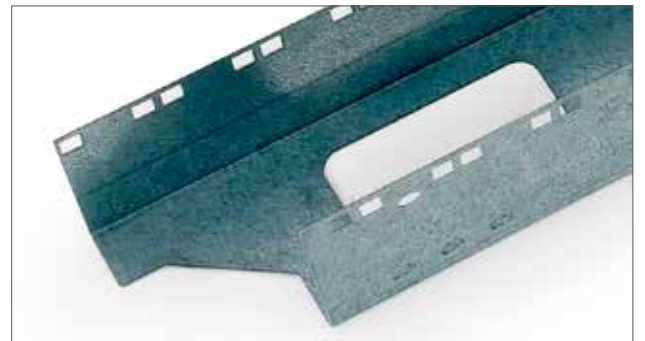
## ■ RAX-VC-Xxx-X2 – 1 Stück RAX-VC-Xxx-X1 – 4 Stück

Vertikaler Kabelkanal 15-47 HE für 800 mm breite RMA und RZA sowie RSX-Gestellrahmen. C-Profil mit zusätzlichen 19"-Montagepositionen 1 HE. Er besteht aus 1,5 mm starkem galvanisiertem Stahl und wurde für die Montage an den vertikalen Rasterschienen im Zwischenraum zur Seitenwand entwickelt. An der Frontseite befinden sich zusätzliche 1 HE hohe 19"-Montagepositionen, die die Kapazität des Verteilers erhöhen.

Typ X1	Typ X2	Höhe (mm)
RAX-VC-X15-X1	RAX-VC-X15-X2	15
RAX-VC-X18-X1	RAX-VC-X18-X2	18
RAX-VC-X22-X1	RAX-VC-X22-X2	22
RAX-VC-X27-X1	RAX-VC-X27-X2	27
RAX-VC-X32-X1	RAX-VC-X32-X2	32
RAX-VC-X37-X1	RAX-VC-X37-X2	37
RAX-VC-X42-X1	RAX-VC-X42-X2	42
RAX-VC-X45-X1	RAX-VC-X45-X2	45
RAX-VC-X47-X1	RAX-VC-X47-X2	47

### Beipack (1 Stück)

Schrauben M 5 mit integrierter Fächerscheibe ..... 8x  
 Unterlegescheiben groß 5,3 ..... 8x  
 Mutter für vertikale Rasterschiene ..... 8x  
 Schrauben M5 x 12 ..... 8x



## ■ RAX-VP-Xxx-X2 – 1 Stück RAX-VP-Xxx-X1 – 4 Stück

Vertikaler Kabelkanal 15 – 47 HE für 800 mm breite RMA und RZA sowie RSX-Gestellrahmen. Er besteht aus 1,5 mm starkem galvanisiertem Stahl und wurde für die Montage an den vertikalen Rasterschienen im Zwischenraum zur Seitenwand entwickelt. Zum besseren Kabelmanagement können am Kabelkanal Kabelbügel installiert werden, die jedoch nicht zum Lieferumfang gehören.

Typ X1	Typ X2	Höhe (mm)
RAX-VP-X15-X1	RAX-VP-X15-X2	15
RAX-VP-X18-X1	RAX-VP-X18-X2	18
RAX-VP-X22-X1	RAX-VP-X22-X2	22
RAX-VP-X27-X1	RAX-VP-X27-X2	27
RAX-VP-X32-X1	RAX-VP-X32-X2	32
RAX-VP-X37-X1	RAX-VP-X37-X2	37
RAX-VP-X42-X1	RAX-VP-X42-X2	42
RAX-VP-X45-X1	RAX-VP-X45-X2	45

### Beipack (1 Stück)

Schrauben M 5 mit integrierter Fächerscheibe ..... 8x  
 Mutter für vertikale Rasterschiene ..... 8x  
 Schrauben M5 x 12 ..... 8x