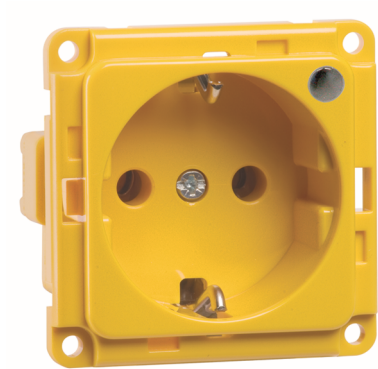


**Steckdose SCHUKO Einbau gelb,  
LED, erhöhter Berührungsschutz****PRODUKT DATENBLATT**

|                               |                          |
|-------------------------------|--------------------------|
| Mit erhöhtem Berührungsschutz | Ja                       |
| Frequenz                      | 50-60Hz                  |
| Nennspannung                  | 250V                     |
| Halogenfrei                   | Ja                       |
| Nennstrom                     | 16A                      |
| Ausführung                    | SCHUKO                   |
| Anschlussart                  | Steckklemme              |
| Farbe                         | gelb                     |
| Montageart                    | sonstige                 |
| Befestigungsart               | Befestigung mit Schraube |
| Werkstoff                     | Kunststoff               |
| Werkstoffgüte                 | Thermoplast              |
| Oberfläche                    | unbehandelt              |
| Geeignet für Schutzart (IP)   | IP20                     |

**Steckdose SCHUKO Einbau gelb,  
LED, erhöhter Berührungsschutz**

Steckdose SCHUKO mit Kontroll-Licht LED, mit gelber Abdeckung und gelbfarbenem Sockel 2-polig, 16 A 250 V, mit Steckklemmen, mit grüner LED als Spannungsanzeige, 230 V/1mA, LED-Lebensdauer ca. 10 Jahre, mit Abdeckung für Frontbefestigung, erhöhter Berührungsschutz gemäß VDE 0620, gelb

| Bestellnummer | Artikelnummer         | EAN           |
|---------------|-----------------------|---------------|
| 00271111      | D 6511.31 ME LED/4 SI | 4010105271119 |

---

**PEHA Elektro GmbH & Co. KG**

a Honeywell Company  
Gartenstraße 49  
58511 Lüdenscheid  
Deutschland

Telefon +49 (0)2351 87979 00  
Telefax +49 (0)2351 87979 92  
peha@honeywell.com  
www.peha.de

Änderungen vorbehalten. © Honeywell PEHA