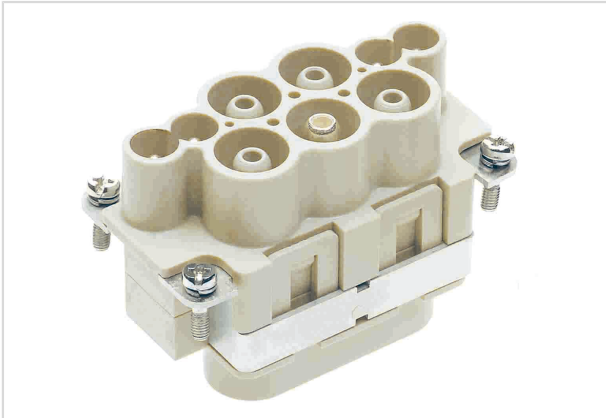


Han K4/4-M 10-22mm² berührsicher



Das Bild dient lediglich illustrativen Zwecken. Bitte beachten Sie die Produktbeschreibung.

Artikelnummer	09 38 008 2602
Beschreibung	Han K4/4-M 10-22mm ² berührsicher
HARTING eCatalogue	https://b2b.harting.com/09380082602

Bezeichnung

Kategorie	Einsätze
Baureihe	Han-Com [®]
Bezeichnung	Han [®] K 4/4

Ausführung

Anschlussart	Axialschraub- / Käfigzugfederanschluss
Geschlecht	Stift
Baugröße	10 B
Kontaktanzahl	8
Anzahl Signalkontakte	4
Anzahl Powerkontakte	4
PE-Kontakt	ja
Hinweise	berührungssicher

Technische Kennwerte

Leiterquerschnitt	10 ... 22 mm ² 0,14 ... 2,5 mm ² Signal
Aderaußendurchmesser	≤8,9 mm ≤11 mm @ 22 mm ²
Bemessungsstrom	63 A
Bemessungsspannung	690 V
Bemessungsstoßspannung	8 kV
Verschmutzungsgrad	3



Pushing Performance
 Since 1945

Technische Kennwerte

Bemessungsstrom (Signal)	16 A
Bemessungsspannung (Signal)	250 V
Bemessungsstoßspannung (Signal)	4 kV
Verschmutzungsgrad (Signal)	3
Bemessungsstrom nach UL	63 A
Bemessungsspannung nach UL	600 V
Bemessungsstrom nach UL (Signal)	16 A
Bemessungsspannung nach UL (Signal)	230 V
Bemessungsstrom nach CSA	63 A
Bemessungsspannung nach CSA	600 V
Bemessungsstrom nach CSA (Signal)	16 A
Bemessungsspannung nach CSA (Signal)	230 V
Isolationswiderstand	>10 ¹⁰ Ω
Durchgangswiderstand	≤0,5 mΩ
Durchgangswiderstand (Signal)	≤3 mΩ
Abisolierlänge	11 ... 12 mm
	13 ... 14 mm @ 22 mm ²
	7 ... 9 mm Signal
Anzugsdrehmoment	3 Nm @ 10 mm ²
	4 Nm @ 16 mm ²
	4 Nm @ 22 mm ²
Grenztemperatur	-40 ... +125 °C
Steckzyklen	≥500

Materialeigenschaften

Werkstoff Einsatz	Polycarbonat (PC)
Farbe Einsatz	RAL 7032 (kieselgrau)
Werkstoff Kontakte	Kupferlegierung
Kontaktoberfläche	versilbert
Materialbrennbarkeitsklasse nach UL 94	V-0
RoHS	konform mit Ausnahme
RoHS-Ausnahmen	6a / 6a. I: Blei als Legierungselement in Stahl für Bearbeitungszwecke und in verzinktem Stahl mit einem Massenanteil von höchstens 0,35 % Blei / Blei als Legierungselement in Stahl für Bearbeitungszwecke mit einem Massenanteil von höchstens 0,35 % Blei und in Bauteilen aus stückfeuerverzinktem Stahl mit einem Massenanteil von höchstens 0,2 % Blei.
	6c.: Kupferlegierung mit einem Massenanteil von bis zu 4 % Blei



Pushing Performance
Since 1945

Materialeigenschaften

ELV Status	konform mit Ausnahme
China RoHS	50
REACH Annex XVII Stoffe	nicht enthalten
REACH ANNEX XIV Stoffe	nicht enthalten
REACH SVHC Stoffe	ja
REACH SVHC Stoffe	Potassium 1,1,2,2,3,3,4,4,4-nonafluorobutane-1-sulphonate Blei
ECHA SCIP Nummer	1e38d35d-d1be-4585-8e03-95faccd739bf
California Proposition 65 Stoffe	ja
California Proposition 65 Stoffe	Blei Nickel
Brandschutz in Schienenfahrzeugen	EN 45545-2 (2020-08)
Anforderungssatz mit Gefährdungsstufen	R22 (HL 1-3) R23 (HL 1-3)

Normen und Zulassungen

Normen	IEC 60664-1 IEC 61984
Zulassungen	DNV GL
UL / CSA	UL 1977 ECBT2.E235076 CSA-C22.2 No. 182.3 ECBT8.E235076

Kaufmännische Daten

Packungsgröße	1
Nettogewicht	119,56 g
Ursprungsland	Rumänien
europäische Zolltarifnummer	85366990
GTIN	5713140056275
eCl@ss	27440205 Kontakteinsatz für Industriesteckverbinder