

Stand: 2024.01.30



Die Vitramo Bad-Infrarotheizung

VB12060-9011

Als Infrarotheizung wird der Badheizkörper VB12060-9011 als Wand-Heizelement ortsfest zur Beheizung geschlossener Räume im Wohn- und Arbeitsumfeld eingesetzt.

Die Wand-Infrarotheizung der Baureihe VB ist für die Aufputz-Montage an der Wand geeignet. Das Heizelement kann nur im Hochformat montiert werden. Die Schutzart ist IP X4.

Das Wand-Heizelement der Baureihe VB besteht aus verzinktem Stahlblech, 1,0 mm dick, die Vorderseite ist pulverbeschichtet, graphitschwarz ähnlich RAL 9011. Rückseitig sind die Elemente mit einem blanken Deckel geschlossen. Ein Handtuchhalter der Baureihe VZ-B kann als Zubehör erworben und einfach am Heizelement befestigt werden.

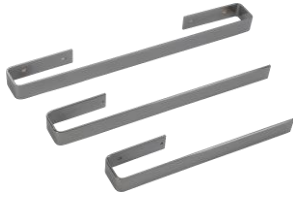
Das Heizelement hat zwei Heizzonen. Die untere erreicht eine Oberflächentemperatur von maximal 70°C, die obere eine von maximal 100°C bei einer Umgebungstemperatur von 20 °C, wobei im unteren Bereich der Handtuchhalter montiert wird.

Für den Netzanschluss sind die Heizelemente mit einem Anschlusskabel, Farbe weiß, 1,2 m lang ohne Netzstecker ausgestattet.



Bezeichnung:	VB12060-9011
Farbe:	Graphitschwarz, ähnlich RAL 9011
Montageart:	Aufputz-Montage an der Wand, nur im Hochformat
Abmessung (B x H x T):	600 x 1200 x 17 mm
Aufbauhöhe:	44 mm inkl. Befestigungsteile – im Lieferumfang enthalten
Gewicht:	10,8 kg
Handtuchhalter:	max. 1 Stück
Schutzart:	IPX4
Schutzklasse:	I
Temperatur:	max. 100 °C (max. 70 °C im Bereich der Handtuchhalter)
Spannung:	230 VAC / 50 Hz
Leistung:	560 W
Nennstrom:	2,4 A
Leistungsfaktor (cos φ):	1,0
Elektrischer Anschluss:	Anschlusskabel ~1,2 Meter H05SS-F 3G0,75 mit Aderendhülsen
Verpackung:	Karton – Abmessung: 1370 x 660 x 75 mm – Gewicht: 12,3 kg – VPE: 1 Stück
GTIN-Nummer:	4250939306339

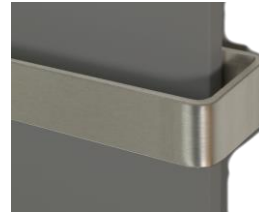




Diverse Handtuchhalter
als Zubehör lieferbar
(65/55/43 cm)



Detail Handtuchhalter
aus verchromtem Metall
(VZ-BC)

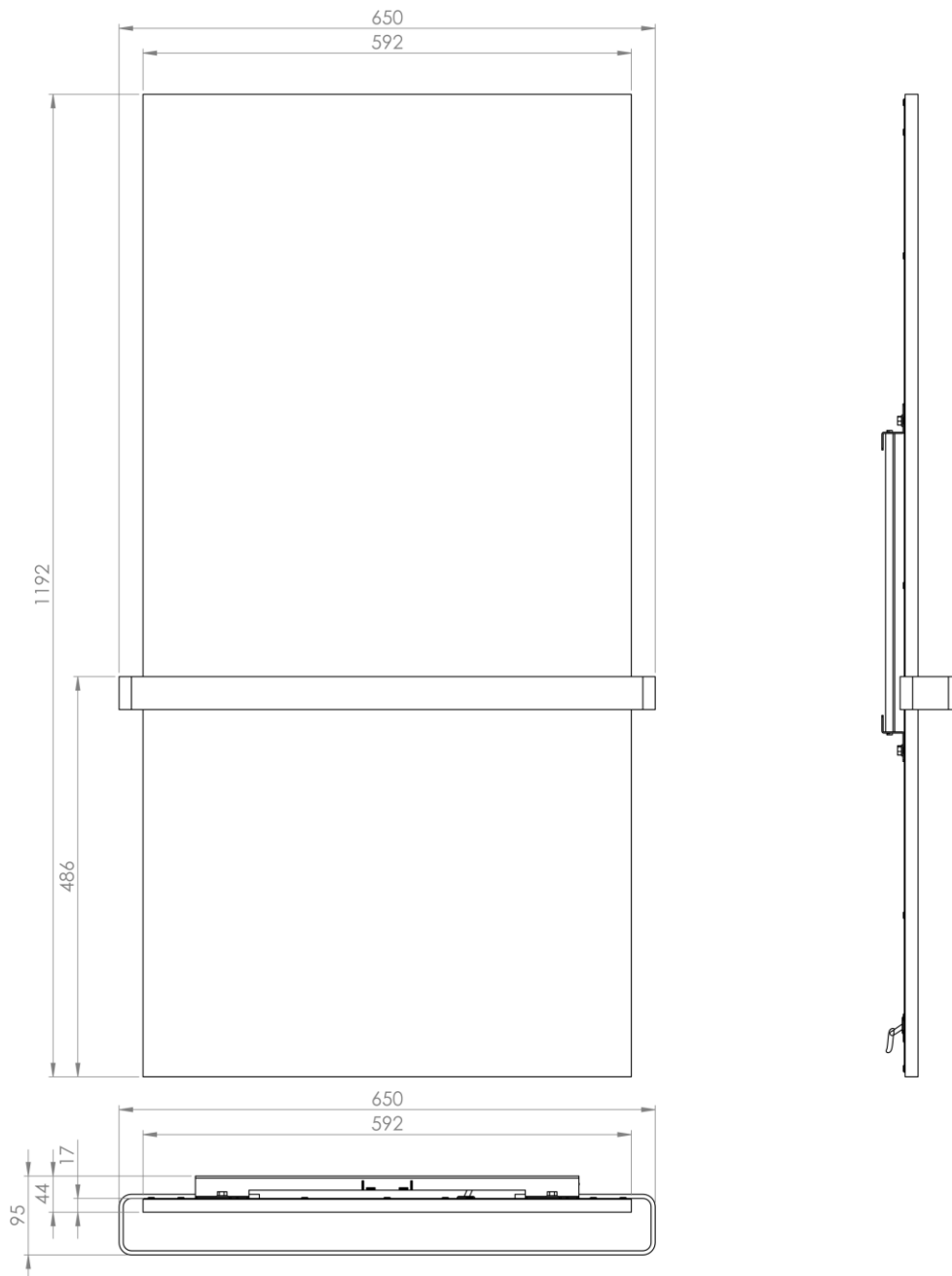


Detail Handtuchhalter
aus Edelstahl (VZ-BE)

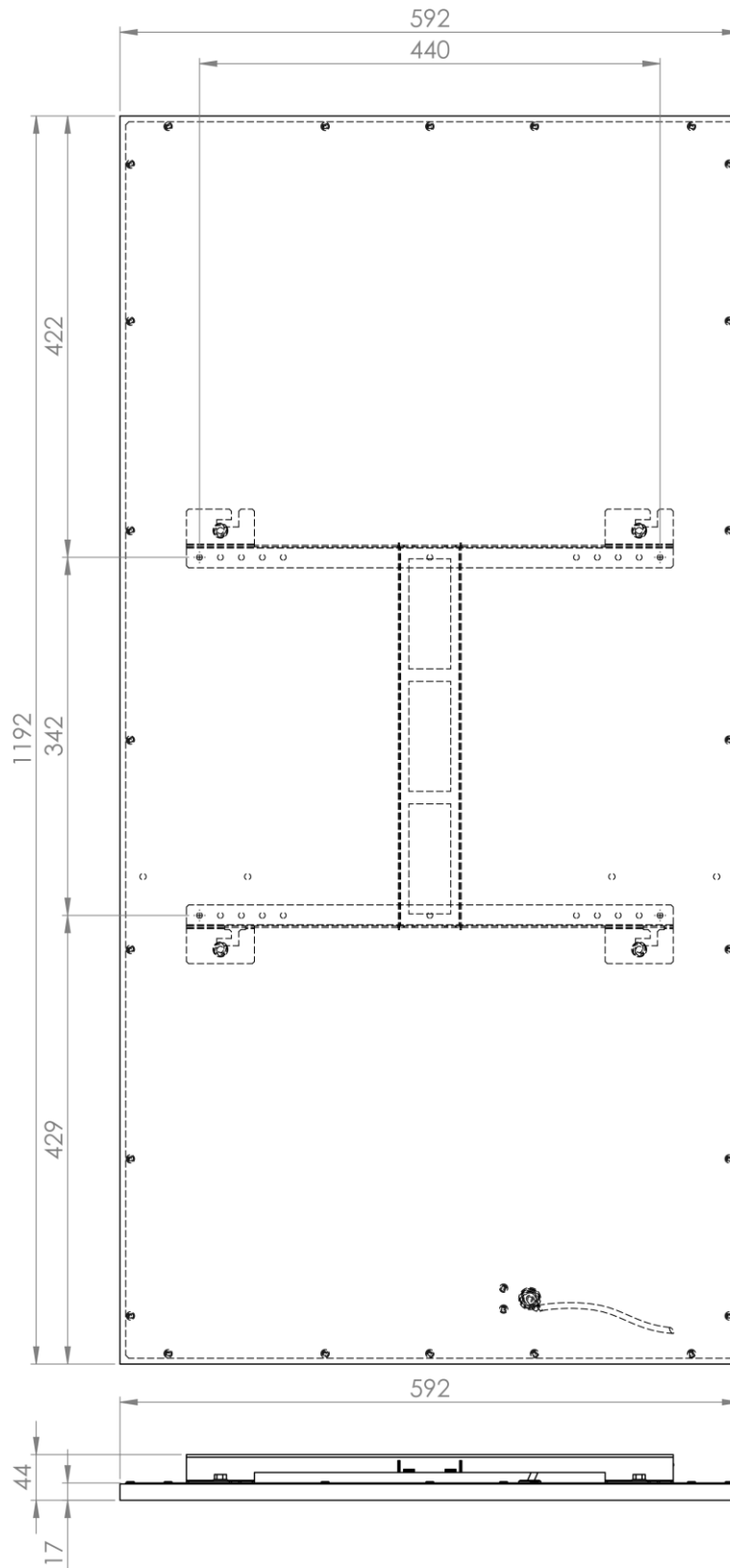


Rückseite Heizelement

Abmessungen

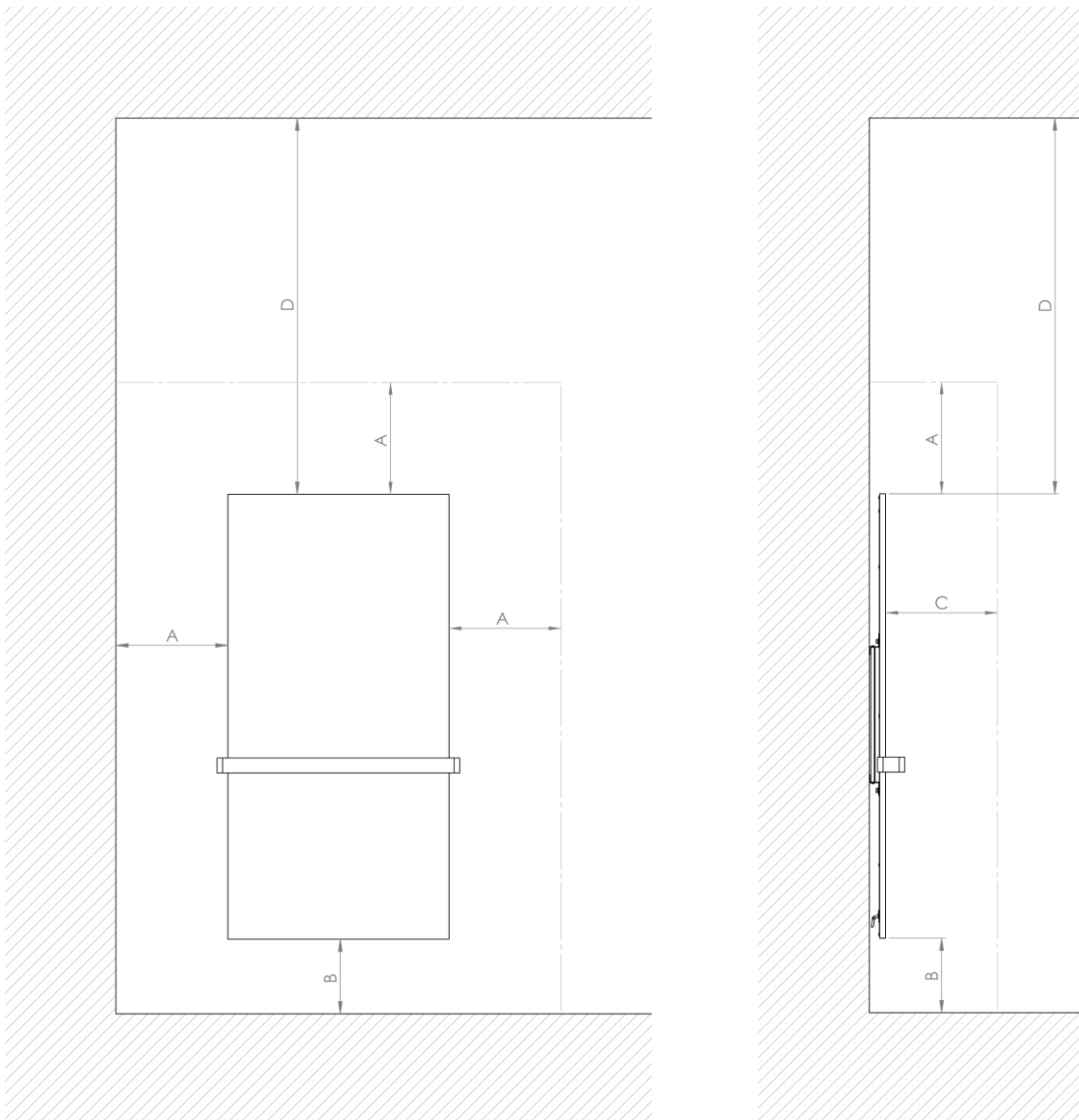


Bohrmaße – Aufputz-Montage



Mindestabstände

Berücksichtigen Sie bei der Montage folgende Mindestabstände:



A \geq 20 cm

B \geq 10 cm

C \geq 30 cm

D \geq 30 cm

- A: Mindestabstand zur Wand oder anderen Gegenständen direkt neben dem Heizelement.
- B: Mindestabstand zum Boden.
- C: Mindestabstand zu den Gegenständen im Raum direkt vor dem Heizelement. Ausnahme sind Handtücher, welche über dem Handtuchhalter hängen.
- D: Mindestabstand zur Decke.



Raumtemperaturkontrolle

Für den Betrieb als ortsfestes Einzelraumheizgerät ist ein zusätzlicher Raumthermostat mit Wochenprogrammierung und Erkennung offener Fenster und/oder adaptiver Regelung des Heizbeginns und/oder Fernbedienoption (außerhalb des Gebäudes) erforderlich.

Für eine Ökodesign-konforme Raumtemperaturregelung empfehlen wir zwei Regelsysteme:

Die Raumtemperaturkontrolle der Baureihe VTX:

Pro Heizbereich wird das Fernbedienteil VTX-SP und mindestens eine Empfänger VTX-E oder VTX-EU benötigt. Optional kann die Fernbedienoption mittels des Gateways VTX-G installiert werden oder können die Fenster in jedem Heizbereich mit Fensterkontakten (VTX-FA, VTX-FA-B, VTX-FA-G oder VTX-FU) ausgestattet werden. Beide Optionen sind technisch möglich.

Das Raumthermostat VTD-UP:

Das Heizelement wird direkt durch den Raumthermostat geschaltet, welche auch die Raumtemperatur misst. Mit aktivierte Lernfunktion wird die in das Wochenprogramm programmierte Komforttemperatur zum eingestellten Zeitpunkt erreicht da der Thermostat das Heizbeginn adaptiv regelt.



Produktinformation

Modellkennung: Vitramo-Heizelement VB12060-9011					
Anwendung: ortsfestes elektrisches Einzelraumheizgerät					
Angabe	Symbol	Wert	Einheit	Angabe	Wert
Wärmeleistung				Art der Wärmeleistung / Raumtemperaturkontrolle	
Nennwärmeleistung	P_{nom}	0,6	kW	einstufige Wärmeleistung, keine Raumtemperaturkontrolle	Nein
Mindestwärmeleistung (Richtwert)	P_{min}	k.A.	kW	zwei oder mehr manuell einstellbare Stufen, keine Raumtemperaturkontrolle	Nein
Maximale kontinuierliche Wärmeleistung	$P_{max,c}$	0,6	kW	Raumtemperaturkontrolle mit mechanischem Thermostat	Nein
Hilfsstromverbrauch				mit elektronischer Raumtemperaturkontrolle	
Bei Nennwärmeleistung	$e_{l_{max}}$	k.A.	kW	elektronische Raumtemperaturkontrolle und Tageszeitregelung	Nein
Bei Mindestwärmeleistung	$e_{l_{min}}$	k.A.	kW	elektronische Raumtemperaturkontrolle und Wochentagsregelung	Ja
Im Bereitschaftszustand	$e_{l_{SB}}$	k.A.	kW	Sonstige Regelungsoptionen	
				Raumtemperaturkontrolle mit Präsenzerkennung	Nein
				Raumtemperaturkontrolle mit Erkennung offener Fenster	Ja (1)
				mit Fernbedienungsoption	Ja (2)
				mit adaptiver Regelung des Heizbeginns	Ja
				mit Betriebszeitbegrenzung	Nein
				mit Schwarzkugelsensor	Nein
Hersteller:	Vitramo GmbH Zur Altenau 6 97941 Tauberbischofsheim Tel: 09341 85894-0 Web: www.vitramo.com				
Die Konformität des Heizelementes mit der Verordnung (EU) 2015/1188 (Ökodesign) ist gegeben, wenn die Raumtemperaturkontrolle durch Geräte der Baureihe VTX oder durch das Raumthermostat VTD-UP ausgeführt wird. Beachten Sie die Anleitung des Heizelementes zur Installation und Montage.					

Noten:

- 1: In Kombination mit Fensterkontakten der Baureihe VTX.
- 2: In Kombination mit Fernbedienungsoption der Baureihe VTX.

Sie finden mehr Informationen auf der Produktseite:

