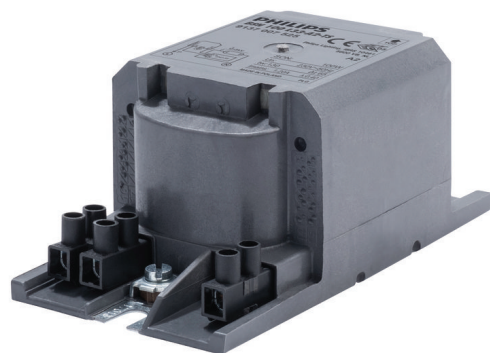


PHILIPS

Lighting



HeavyDuty- Vorschaltgeräte für SON/CDO/CDM/HPI

BSN 100 L33-A2-TS 230V 50Hz

Die gekapselten elektromagnetischen Kupfer/Eisen-Vorschaltgeräte HID-HeavyDuty BSN/BMH sind für die Verwendung mit einem externen semi-parallelen Zündgerät für CDM-, CDO-, MH-, HPI (Plus)- und SON-Lampen konzipiert. Mit ihrer Produktlebensdauer von durchschnittlich 15 Jahren sind sie eine zuverlässige Lösung für den Außenbereich.

Produkt Daten

Allgemeine Eigenschaften

Anwendungscode	L33-A2-TS
Design	HD1-123
Lampentyp	SON
Lampenzahl	1 piece/unit

Elektrische Kenndaten

Eingangsspannung	230 V
Eingangsfrequenz	50 Hz
Leistungsfaktor, 100 % Last (Nom)	0.85
Leistung mit Netzspannung (AC)	-8%+6%
Sicherheit mit Netzspannung (AC)	-10%+10%
Stromaufnahme mit Leistungsfaktor-Kompensation	0.6 A
Eingangsstrom ohne PF-Ausgleich	1.2 A
Leistungsfaktor ohne Kompensation (nom.)	0.4
Verlustleistung (Nom)	14.8 W

Verdrahtung

Abisolierlänge	6.0 mm
Vorschaltgeräte-Leiterquerschnitt	2.5 mm ²
Anschlussstyp	Screw

Systemeigenschaften

Spezifizierte Lampenleistung des Vorschaltgeräts	100 W
Empfohlenes Zündgerät	for SON lamps ignitor SND 58 (913700185166) or series digital SUD40 (913700193591)

Temperaturkenndaten

Lagertemperatur (max)	130 °C
Lagertemperatur (min)	-30 °C
T-Wicklung (max.)	130 °C
Delta-T normale Konditionen	65 °C

HeavyDuty-Vorschaltgeräte für SON/CDO/CDM/HPI

Zulassungen und Anwendungseigenschaften

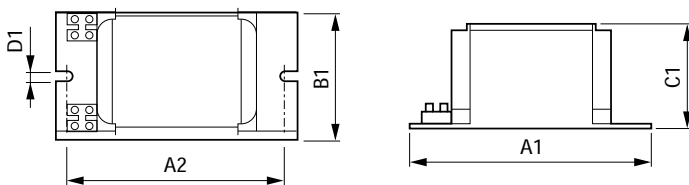
Aktiver Temperaturschutz	Yes
Zeichen & Zertifikate	CE ENEC Zertifikat

Produktdaten

Gesamt-Produktcode	871869674094100
Bestell-Produktname	BSN 100 L33-A2-TS 230V 50Hz
EAN/UPC - Produkt	8718696740941

Bestellcode	74094100
Anzahl pro Verpackung	1
Anzahl pro Umverpackung	6
Material-Nr. (12NC)	913700752526
Nettogewicht (Einzelteil)	1.380 kg

Abmessungsskizzen



Product	A1	A2	B1	C1	D1
BSN 100 L33-A2-TS 230V 50Hz	123 mm	108 mm	65 mm	53 mm	6.2 mm

BSN 100 L33-A2-TS 230V 50Hz

