

## SMART-TEST HT700

### PRÜFGERÄT ZUR SICHERHEITSTECHNISCHEN ÜBERPRÜFUNG VON WECHSELSTROM-VERBRAUCHERN UND VERLÄNGERUNGEN NACH DIN VDE 0701-0702 (DGVV VORSCHRIFT 3)

- Das handliche Prüfgerät **SMART-TEST HT700** dient zur Prüfung nach Reparatur und für die Wiederholungsprüfung von elektrischen Arbeitsmitteln mit einer Anschlussleistung bis 4 kW, Verlängerungen, fest angeschlossenen Prüflingen und über Adapter zur Prüfung von Drehstromverbrauchern.
- Die Prüfabläufe erfolgen über eine Android-App am Smartphone, gekoppelt mit dem Prüfgerät über eine Bluetooth-Verbindung. Der Prüfablauf geschieht menügeführt mit einfacher, grafischer Profilauswahl und animierten Bildern zur Darstellung des Messprinzips. Parallel zur Prüfung können Fotos zu den Stammdaten oder zur Prüfung durch die Kamera des Smartphones aufgenommen werden. Barcodes für die Identifizierung der Prüflinge werden auch durch die Smartphonekamera oder durch einen separaten Barcodeleser, der über Bluetooth mit dem Tablet gekoppelt ist, gescannt. Um unterschiedlichen Anwendergruppen gerecht zu werden sind die Anwenderprofile „Experte“ und „Standard“ einstellbar.
- Die Messwerte werden automatisch in einer Datenbank gespeichert. Ein PDF Protokoll mit vorwählbarem Firmen Logo wird automatisch am Ende eines Prüfablaufes erstellt.
- Die Besonderheiten des **SMART-TEST HT700** sind die Standby-Leistungsmessung gemäß EU-Verordnung 1275/2008 und eine blitzschnelle Umpolung.

#### LEISTUNGSMERKMALE

- Prüfung nach DGVV Vorschrift 3, DIN VDE 0701-0702
- "Ready-to-use" – das im Lieferumfang enthaltene Smartphone hat bereits die APP-Anwendung und die APP-Barcodenanwendung installiert und ist somit für den direkten Einsatz vorbereitet.
- Bedienung über Android-App Test-Master mit SQLITE3 Datenbank, PDF Protokollerstellung mit Firmenlogo und Unterschrift
- Fotodokumentation, Smartphone Barcodelesefunktion
- Automatische Grenzwerteinstellung (Schutzleiter, Isolation)
- Messung von Verlängerungsleitungen und Geräten mit Schutzkleinspannung
- Prüfung von fest angeschlossenen Geräten möglich
- Zweipolmessung (Niederohmigkeit, Isolation, Ersatzableitstrom, Spannung)
- Überprüfung des Netzanschlusses auf PE-Anschluss und automatische Abschaltung bei gefährlichem Fehlerstrom des Prüflings
- Schneller Ablauf aller aktiven Prüfungen inklusive Funktionstest mit Echt-Effektiv-Leistungsanzeige in nur einem Schritt
- Standby Messung und blitzschnelle Umpolung
- Ableitstrom und Verbraucherstrommessung mit optionaler Strommesszange

#### TECHNISCHE KENNWERTE

- Netzanschluss: Wechselstrom 230 V  $\pm$  10 %,
- Betriebs-Umgebungstemperatur 5° C ... 40° C
- IP 20, geschlossen wasserdicht IP 67

#### PRODUKTNORMEN

- DIN EN 61557-16 / EN 61010
- DIN EN 61326
- CAT II 300 V

#### ALLGEMEINE SPEZIFIKATIONEN

- Gewicht ca. 1 kg
- Größe 259 x 251 x 114 mm

**SMART-TEST HT700**  
Art.-Nr.: 2002225



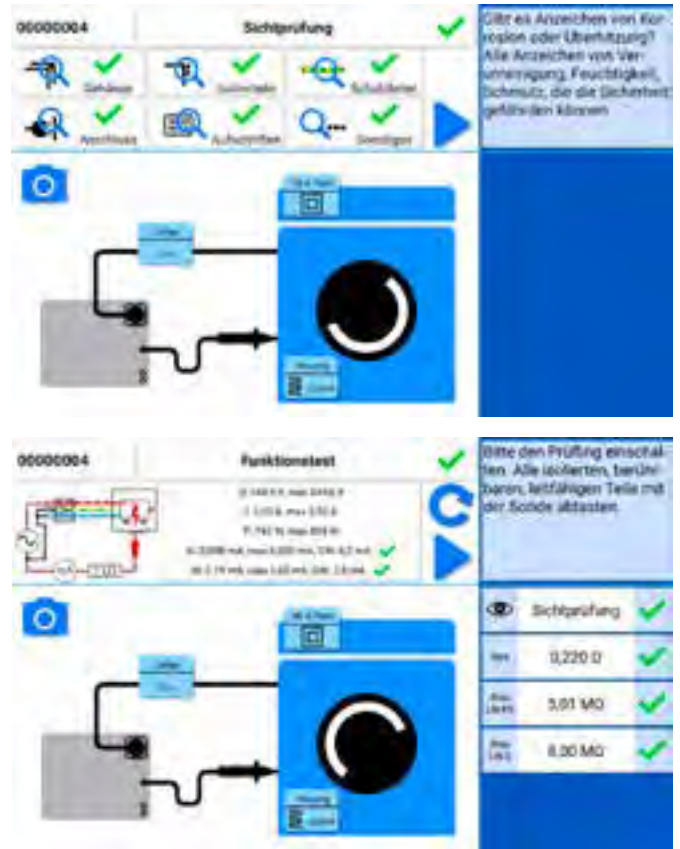
### LIEFERUMFANG

- Messleitungen rot / schwarz, 2 m
- Werkskalibrierzertifikat
- Smartphone
- Anschlussleitung Schuko
- Tasche für Messgerät u. Zubehör
- Test Master APP Basic

### MESSUNGEN (GEBRAUCHSFEHLER 5 % V.M. + 1 % V. B.)

<b>Spannungsmessung SELV / PELV über Sonde</b>	0,0 V ... 440,0 V AC / DC
Strommessung IL1, optional Stromzange	0,00 A ... 16,00 A 0,00 A ... 40,00 A
Leistungsmessung	0 W ... 4.000 W <b>Standby</b> 0,000 W... 9,999 W (Strom max. 50 mA)
Schnittstelle	Bluetooth für eine drahtlose Steuerung mit einem Windows PC oder Android Tablet
Speicher	Speicherung in der Datenbank des Smartphones
Prüfabläufe	SKI aktiv, SKII aktiv, Verlängerung, Festanschluss, SKI mit Zange, Einzelmessungen
Schutzleiterwiderstand	0,000 Ω ... 4,000 Ω Prüfstrom 200 mA DC / Leerlaufspannung 10 V
Isolationswiderstand	0,00 MΩ ... 20,00 MΩ Leerlaufspannungen 250 V, 500 V Kurzschlussstrom 1 mA
Integrierte Fehlerstromabschaltung	Differenzstrom > ca. 20 mA
Differenzstrom gemäß DIN EN 61557-14 zur korrekten Bewertung der Oberschwingungen	0,00 mA ... 20,00 mA AC optional Stromzange 0,00 mA ... 40,00 mA
Berührungsstrom	0,000 mA ... 4,000 mA
Netzspannungsmessung	200 V... 250 V AC

### MENÜFÜHRUNG (ANDROID)



### OPTIONALES ZUBEHÖR

<b>BARCODEETIKETTEN</b>		Art.-Nr.: 2008550 Für die effektive Wiederholungsprüfung und die Identifikation großer Prüflingsbestände. Stark haftende PVC-Barcodeetiketten mit Barcode und fortlaufender Nummerierung (1000 Stück auf Rolle)
<b>PRÜFPLAKETTEN SELBSTKLEBEND SICHERHEITSFOLIE</b>		Art.-Nr.: 2002260 ø 15 mm, 160 Stück
		Art.-Nr.: 2002270 ø 30 mm, 100 Stück
<b>LZ-1 KERBZANGE</b>		Art.-Nr.: 2002250 Zur Kennzeichnung der Prüfplaketten nächster Prüftermin
<b>BÜRSTENSONDE HT-POWER</b>		Art.-Nr.: 2002460 Zum schonenden Prüfen an polierten Metalloberflächen und rotierenden Teilen.
<b>HT-POWER REMOTE</b>		Art.-Nr.: 2006420 Protokoll-Software mit Datenbank-Funktionalität und PC Fernsteuerung
<b>OPTION RCD (30 mA)</b>		Art.-Nr.: 2009990 Zur Überprüfung von PRCD's und RCD's