

## 1-Leiter-Innenraum-Aufschiebe-Endverschluss

mit Schraubkabelschuh für 1-Leiter-Kunststoffkabel

Contrax Endverschlüsse CAESK-I eignen sich für alle 1-Leiter-Kunststoffkabel (PVC, PE, VPE, EPR) mit unterschiedlichen Leitschichten (graphitiert, abzieh- oder abschälbar) und Schirmgestaltungen (Draht- oder Bandschirm). Mit Schraubkabelschuhen.



### Produktbeschreibung

Artikelname	CAESK-I 36kV 240-300
Artikelnummer	289963
Hinweise	Auch für Kabel $U_m = 7,2 \text{ kV}$ zu verwenden, dann ist der min. Durchmesser über der Aderisolierung zu prüfen.
Optionales Zubehör	Erdungsgarnitur Typ EGA für Kabel mit Bandschirm (siehe Verbindungstechnik)

#### Eigenschaften

Schnelle, einfache und sichere Montage durch Silikon-Aufschiebe-Komponenten

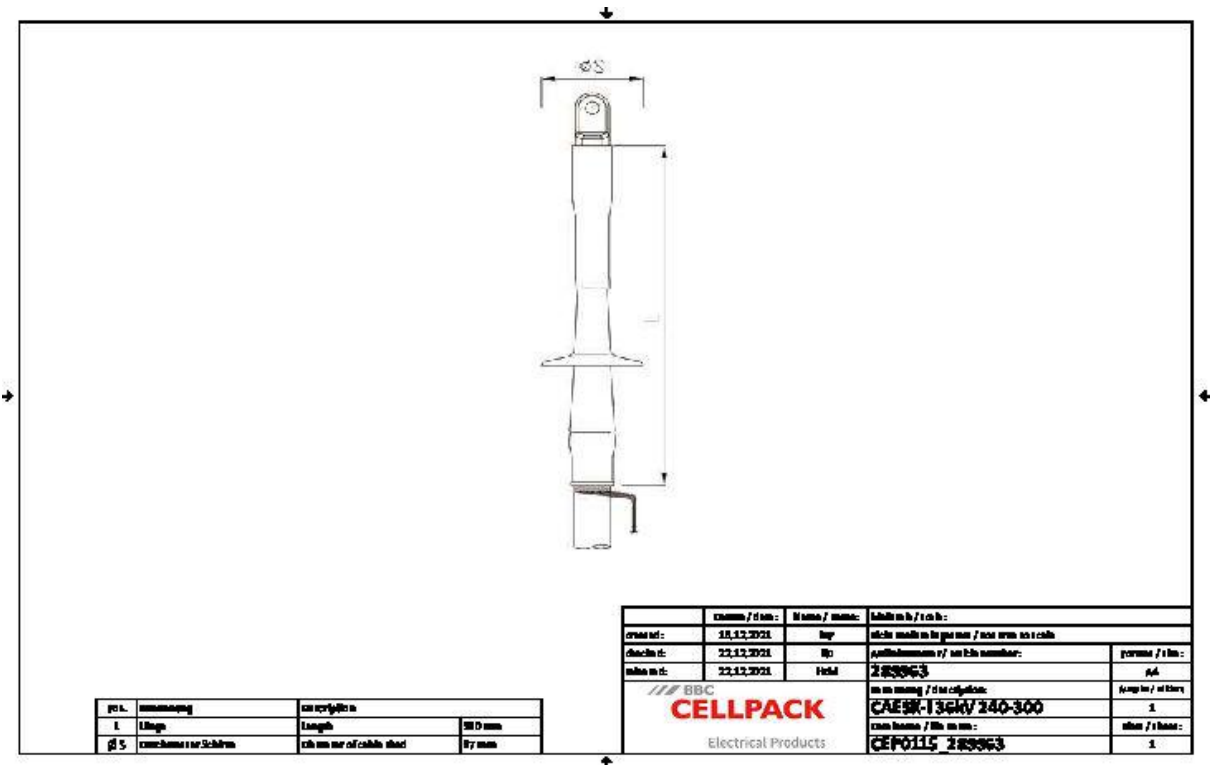
Großer Querschnittsbereich

Sofort betriebsbereit

#### Anwendungen

Innenraum

Technische Daten



Artikelname	CAESK-I 36kV 240-300
Artikelnummer	289963
Spannungsebenen	U0/U (Um) 18/30 (36) kV - 19/33 (36) kV
Prüfnormen	CENELEC HD 629.1
Länge L	390 mm
Durchmesser über Aderisolierung nach Entfernen der äußeren Leitschicht min	32.3 mm
Anzahl Schirme je Phase	4 Stück
Durchmesser Schirm	97 mm
Nennquerschnitt 36 kV min	240 mm <sup>2</sup>
Nennquerschnitt 36 kV max	300 mm <sup>2</sup>

## Logistik Daten

Artikelname	CAESK-I 36kV 240-300
Artikelnummer	289963
Lieferumfang	3 x 1-teilige aufschiebbar Silikon-Endverschlüsse mit integrierter Feldsteuerung Silikonschlauch Schraubkabelschuhe für Hauptleiter Dichtband Montagekleinmaterial Montageanleitung
Haltbarkeit Zusatztexte	Unbegrenzt lagerfähig
Ursprungsland	Deutschland
Zolltarifnummer	85469090
EAN/GTIN	4010311149424

## Verpackungsdaten

Alternativmengeneinheit	Karton	Pal. EW
Basismenge	1	36
Basismengeneinheit	Stück	Stück
Länge (mm)	420	1200
Breite (mm)	250	800
Höhe (mm)	140	1130
Nettogewicht (kg)	2.34	84.24
Bruttogewicht (kg)	2.34	102.44