

Warmshrumpf-Verbindungs-muffe

mit Quetschverbinder für Steuer- und Signalkabel

Universell verwendbar zum Verbinden von Steuer- und Signalkabeln. Mit Warmshrumpf-Quetschverbindern auf Kupferleiter.



Produktbeschreibung

Artikelname	SMH 12/14 1.5-2.5
Artikelnummer	145489

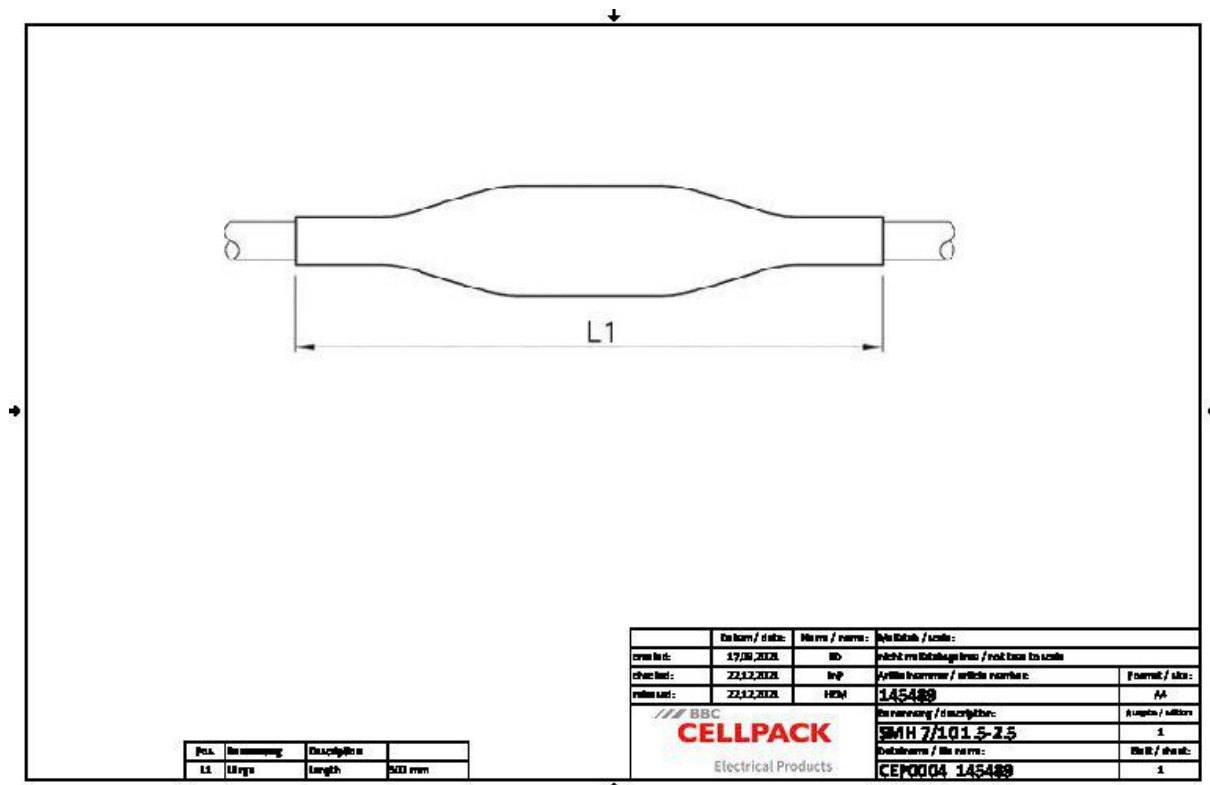
Eigenschaften

Kompakte Abmessungen
Beständig gegen chemische Einflüsse
Beständig gegen Erdalkalien
Stabilisiert gegen UV-Strahlen
Frei von lackbenetzungsstörenden Substanzen
Querwasserdicht
Hohe elektrische Isolationswerte
Hohe mechanische Festigkeit

Anwendungen

Innenraum
Freiluft
Erreich
Wasser
Installationskanäle
Leerrohre

Technische Daten



Pos.	Bezeichnung	Einheit	Wert
L1	Länge	mm	500

Einheit / d. Stück	Min. / max.	Werte / Werte	Werte / Werte
17.09.2023	10	145489	SMH 7/101.5-2.5
22.12.2023	10	145489	SMH 7/101.5-2.5
22.12.2023	10	145489	SMH 7/101.5-2.5

BBC
CELLPACK
Electrical Products

Artikelname	SMH 12/14 1.5-2.5
Artikelnummer	145489
Spannungsebenen	U0/U (Um) 0,6/1 (1,2) kV
Prüfnormen	EN 50393
Länge L1	500 mm
Steuer- und Signalkabel Anzahl Adern min	12 Stück
Steuer- und Signalkabel Anzahl Adern max	14 Stück
Nennquerschnitt Steuer- und Signalkabel pro Ader min	1.5 mm ²
Nennquerschnitt Steuer- und Signalkabel pro Ader max	2.5 mm ²

Logistik Daten

Artikelname	SMH 12/14 1.5-2.5
Artikelnummer	145489
Lieferumfang	Außenmuffe
	Innenmuffen
	Warmschrumpf-Quetschverbinder
	Reinigungstuch
	Schmirgelleinen
	Montageanleitung
Haltbarkeit Zusatztexte	Unbegrenzt lagerfähig
Ursprungsland	Deutschland
Zolltarifnummer	39173900
EAN/GTIN	4010311005348

Verpackungsdaten

Alternativmengeneinheit	Beutel1	Schachtel
Basismenge	1	10
Basismengeneinheit	Stück	Stück
Länge (mm)	510	630
Breite (mm)	80	175
Höhe (mm)	50	175
Nettogewicht (kg)	0.126	1.26
Bruttogewicht (kg)	0.126	1.56