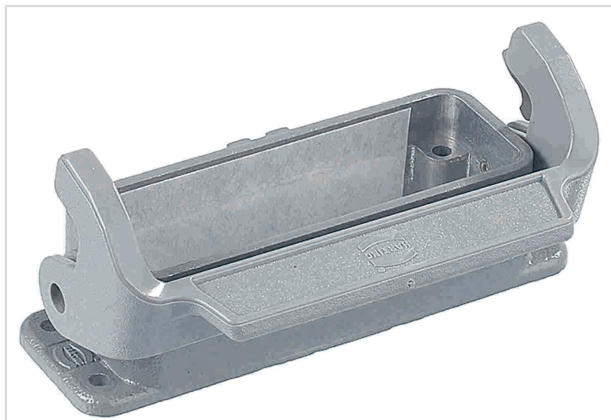


## Han A Base Panel 1 Lever BigPack 120



Das Bild dient lediglich illustrativen Zwecken. Bitte beachten Sie die Produktbeschreibung.

Artikelnummer	09 20 016 0301 XL
Beschreibung	Han A Base Panel 1 Lever BigPack 120
HARTING eCatalogue	<a href="https://b2b.harting.com/09200160301XL">https://b2b.harting.com/09200160301XL</a>

### Bezeichnung

Kategorie	Gehäuse
Gehäusebaureihe	Han A <sup>®</sup>
Gehäuseart	Anbaugehäuse
Bauform	niedrige Bauform

### Ausführung

Baugröße	16 A
Verriegelungsart	Längsbügel
Han-Easy Lock <sup>®</sup>	ja
Anwendungsgebiet	Standardgehäuse für industrielle Anwendungen

### Technische Kennwerte

Grenztemperatur	-40 ... +125 °C
Schutzart nach IEC 60529	IP65
	4
Schutzart nach UL 50 / UL 50E	4X
	12

### Materialeigenschaften

Werkstoff Gehäuse	Aluminium-Druckguss
Oberfläche Gehäuse	pulverbeschichtet
Farbe Gehäuse	RAL 7037 (staubgrau)
Werkstoff Dichtung	NBR



Pushing Performance  
Since 1945

## Materialeigenschaften

Werkstoff Verriegelung	Polycarbonat (PC) Edelstahl
Farbe Verriegelung	RAL 7037 (staubgrau)
Materialbrennbarkeitsklasse nach UL 94 (Verriegelungsbügel)	V-0
RoHS	konform
ELV Status	konform
China RoHS	e
REACH Annex XVII Stoffe	nicht enthalten
REACH ANNEX XIV Stoffe	nicht enthalten
REACH SVHC Stoffe	ja
REACH SVHC Stoffe	Potassium 1,1,2,2,3,3,4,4,4,4-nonafluorobutane-1-sulphonate
California Proposition 65 Stoffe	ja
California Proposition 65 Stoffe	Nickel Naphthalin
Brandschutz in Schienenfahrzeugen	EN 45545-2 (2020-08)
Anforderungssatz mit Gefährdungsstufen	R22 (HL 1-3) R23 (HL 1-3)

## Normen und Zulassungen

Zulassungen	DNV GL
UL / CSA	UL 1977 ECBT2.E235076 CSA-C22.2 No. 182.3 ECBT8.E235076
CE	ja

## Kaufmännische Daten

Packungsgröße	120
Nettogewicht	66,7 g
Ursprungsland	Deutschland
europäische Zolltarifnummer	85389099
GTIN	5713140164277
eCl@ss	27440202 Gehäuse für Industriesteckverbinder