



CorePro LED PLL

CorePro LED PLL CorePro LED PLL HF 16.5W 865 4P 2G11

Die CorePro LED PLL Familie ist eine hervorragende LED Alternative für herkömmliche konventionelle Kompaktleuchtstofflampen. Die CorePro LED PLL LED sind wie die konventionellen PL-L/ TC-L Kompaktleuchtstofflampen am EVG (HF) zu betreiben. Mit dieser innovativen LED-Lösung können Sie hohe Energieeinsparungen im Vergleich zu herkömmlichen konventionellen Lösungen erzielen.

Produkt Daten

Allgemeine Eigenschaften		Aufwärmzeit bis 60 % Licht (Nom)	
Sockel	2G11 [2G11]		0.5 s
Nennlebensdauer (Nom)	30000 h	Spannung (Nom)	53-77 V
Schaltzyklus	50000X	Temperaturkenndaten	
B50L70	30000 h	Umgebungstemperatur (max.)	45 °C
Lichttechnische Daten		Umgebungstemperatur (min.)	-20 °C
Farbcode	865 [CCT von 6500 K]	Lagertemperatur (max)	60 °C
Lichtstrom (Nom)	2100 lm	Lagertemperatur (min)	-40 °C
Nennlichtstrom (Nom)	2100 lm	Gehäusetemperatur (max)	70 °C
Ähnlichste Farbtemperatur (Nom)	6500 K	Dimmen	
Farbkonsistenz	<6	Dimmbar	Nein
Farbwiedergabeindex (Nom.)	83	Mechanische Kenndaten	
Restlichtstrom am Ende der Nennlebensdauer (Nom)	70 %	Produktlänge	400 mm
Elektrische Kenndaten		Zulassungen und Anwendungseigenschaften	
Power (Rated) (Nom)	16.5 W	Energiesparendes Produkt	ja
Lampenstrom (max.)	420 mA	Energieeffizienz-Label (EEL)	A+
Lampenstrom (min.)	290 mA	Zeichen & Zertifikate	CE RoHS compliance KEMA- KEUR(DEKRA) Zertifikat
Startzeit (Nom)	0.5 s		

CorePro LED PLL

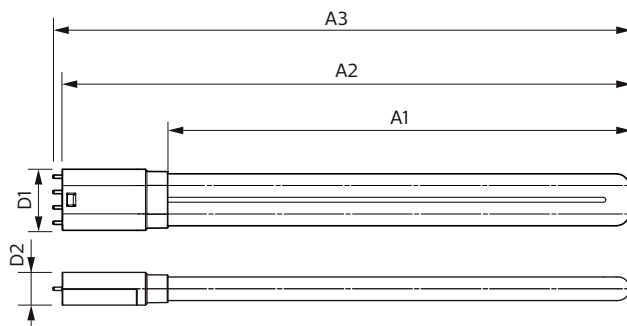
Energieverbrauch kWh/1.000 Std.	20 kWh
Produktdaten	
Gesamt-Produktcode	871869673976100
Bestell-Produktname	CorePro LED PLL CorePro LED PLL HF 16.5W 865 4P 2G11
EAN/UPC - Produkt	8718696739761

Bestellcode	73976100
Anzahl pro Verpackung	1
Anzahl pro Umverpackung	10
Material-Nr. (12NC)	929001381702
Nettogewicht (Einzelteil)	0.160 kg

Hinweise

- Beim Wechsel auf PLL LED muss überprüft werden, ob die in den Vorschriften geforderten Beleuchtungsstärken eingehalten werden. Wir weisen darauf hin, dass die Gesamtenergieeffizienz und Lichtverteilung einer Anlage von der Bauart der Anlage bestimmt werden.
- PLL LED für EVG sind nicht für den Betrieb an 230V geeignet
- Lampe ist in trockenen Umgebungen einzusetzen und nur in Verbindung mit einer für den Anwendungsbereich zugelassenen Leuchte zu betreiben
- Die CorePro PLL LED ist mit gängigen EVGs von Markenherstellern kompatibel. Bitte prüfen Sie vor Installation die Kompatibilität mit den getesteten EVGs auf der Kompatibilitätsliste unter www.philips.de/LEDtube

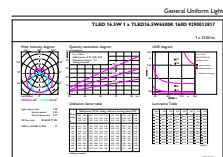
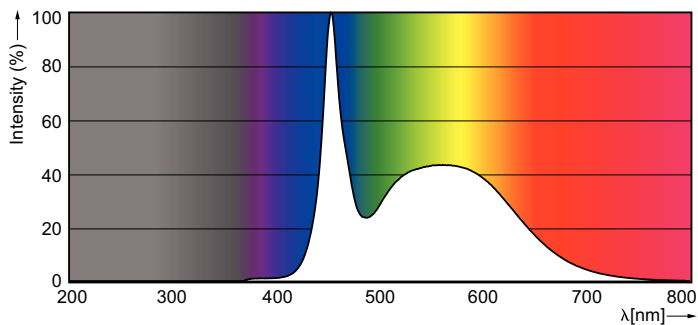
Abmessungsskizzen



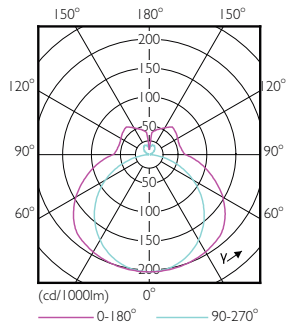
PLED 230V 16-36W 2100lm 6500K 2G11

Product	D1	D2	A1	A2	A3
CorePro LED PLL CorePro LED	43.6 mm	23.4 mm	329.5 mm	405 mm	411.6 mm
PLL HF 16.5W 865 4P 2G11					

Photometrische Daten

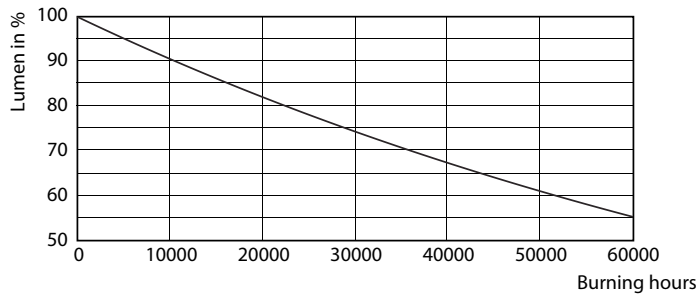


Photometrische Daten

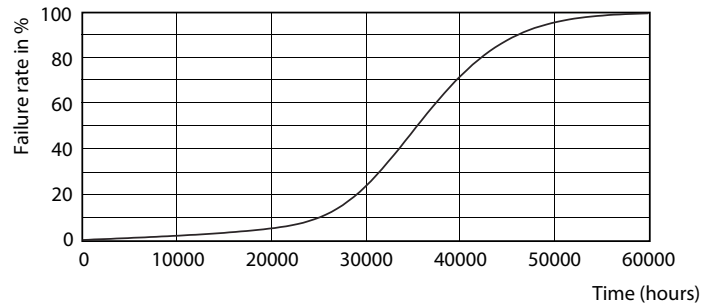


LEDtube PLC 400mm 16-5W 2G11 830 2000lm

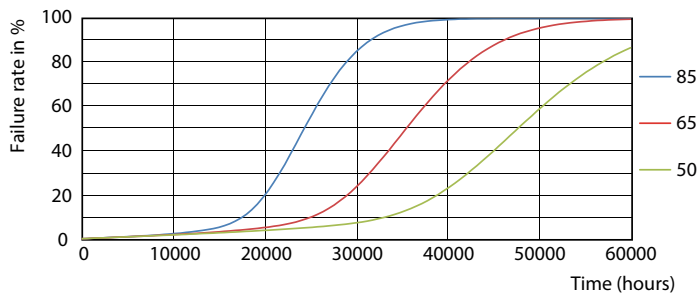
Lebensdauer



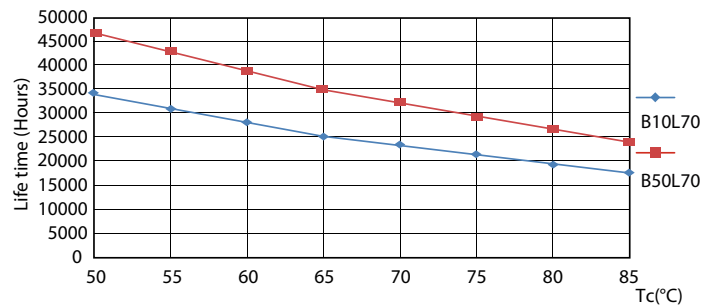
LEDtube PLC 400mm 16-5W 2G11 830 2000lm



LEDtube PLC 400mm 16-5W 2G11 830 2000lm



LEDtube PLC 400mm 16-5W 2G11 830 2000lm



LEDtube PLC 400mm 16-5W 2G11 830 2000lm

CorePro LED PLL

Lebensdauer

