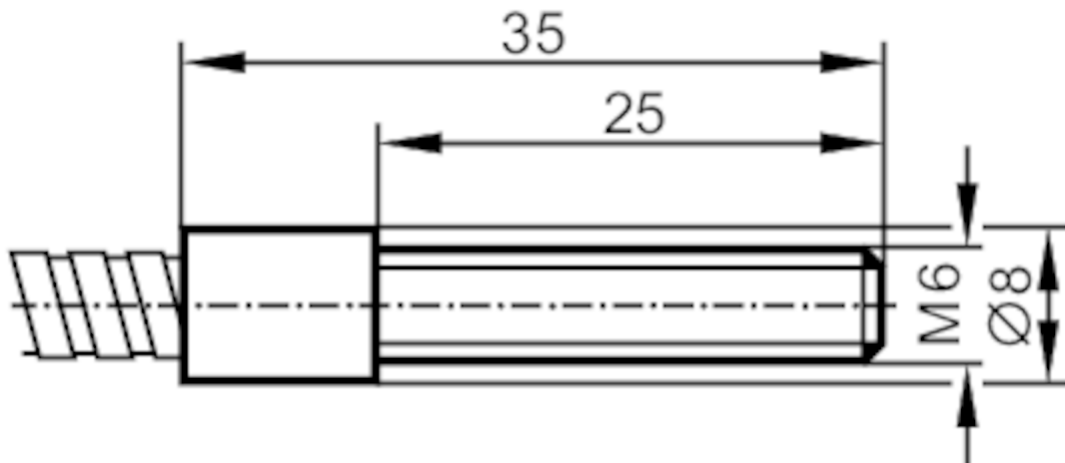


Lichtwellenleiter Einweglichtschanke

FE-30-A-A-M6/3M



Einsatzbereich	
Funktionsprinzip	Einweglichtschanke
Erfassungsbereich	
Reichweite mit Faseroptikverstärker Typ	OIF
OIF	
Reichweite Faseroptik [mm]	192
Umgebungsbedingungen	
Umgebungstemperatur [°C]	-40...290
Mechanische Daten	
Gewicht [g]	278,5
Ausführung Tastkopf	gerade
Tastkopfgewinde	M6
Gesamtlänge [mm]	3000
Minimaler Biegeradius [mm]	30; (bei fester Verlegung)
Faseranordnung	●
Werkstoffe	Adapter: PA
Lichtleitfaser-Werkstoff	Glas
Lichtleiterkopf-Werkstoff	Aluminium
Lichtleitermantel-Werkstoff	Aluminium

E20229



Lichtwellenleiter Einweglichtschanke

FE-30-A-A-M6/3M

Zubehör	
Zubehör mitgeliefert	Sechskantmutter: 2 x M6, Edelstahl Zahnscheiben: 2 Rändelmutter: 1 x M30
Bemerkungen	
Verpackungseinheit	1 Stück