

HVI LO ASS RAV KF 23 V2A (819 148)

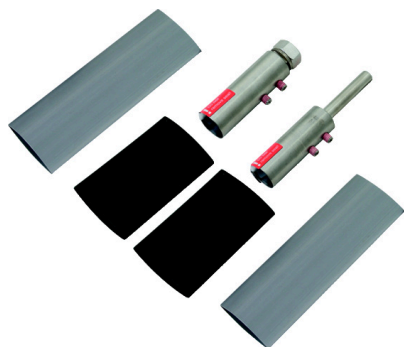
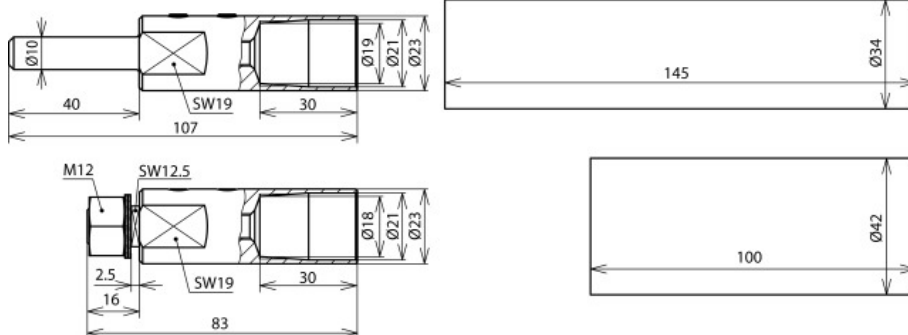


Abbildung unverbindlich



Anschlusselemente zum Abschließen der HVI long Leitung an beiden Enden, beim Erstellen des Endverschlusses der Leitung außen am Stützrohr (Kopfstück für Anschlussplatte) und Anschlusselement zum Anschließen an andere Teile des äußeren Blitzschutzes oder der Erdungsanlage (inkl. vier Schrumpfschläuche, 2x schwarz, 2x grau).

Typ	HVI LO ASS RAV KF 23 V2A
Art.-Nr.	819 148
Werkstoff	NIRO
Anschluss	Bolzen Ø10 mm, L 50 mm
Durchmesser Ø Anschlusselement	23 mm
Schraube	Gewindestift M6 x 8 mm
Normenbezug	DIN IEC/TS 62561-8 (VDE V 0185-561-8)
Gewicht	376 g
Zolltarifnummer (Komb. Nomenklatur EU)	85359000
GTIN (EAN)	4013364152564
VPE	1 Stk.

Änderungen in Form und Technik, bei Maßen, Gewichten und Werkstoffen behalten wir uns im Sinne des Fortschrittes der Technik vor. Die Abbildungen sind unverbindlich.