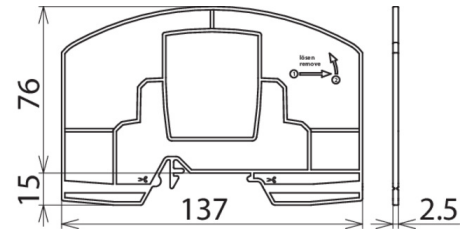
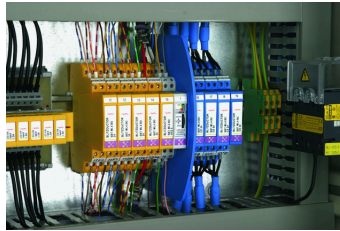


TW DRC MCM EX (910 697)

- Ermöglicht das Plazieren von Geräten für nicht eigensichere Stromkreise direkt neben Ex i-Kreisen (Raumgewinn)
- Erhöhung des Fadenmaßes auf ≥ 50 mm, gemäß EN 60079-11
- Geeignet für Tragschienen mit 7,5 mm und 15 mm Bauhöhe
- Einfache Montage durch Aufschnappen auf Tragschiene



Abbildung unverbindlich



Maßbild Trennwand

Beim Einsatz der Überspannungsschutzgeräte BLITZDUCTOR XT Ex (i) in eigensicheren Stromkreisen sind besondere Einbaubedingungen zu berücksichtigen.

So muss nach EN 60079-11; 2007 (VDE 0170-7) zwischen eigensicheren und nicht eigensicheren Stromkreisen (Anschlussteilen z.B. Anschlußklemmen) ein Mindestabstand (Fadenmaß) von ≥ 50 mm eingehalten werden!

Unter Verwendung der Ex i-Trennwand TW DRC MCM EX wird dieses Fadenmaß auch bei direkter Aneinanderreihung der Geräte eingehalten. Besonders einsetzbar in Verbindung mit dem DRC MCM XT für die zustandsorientierte Überwachung von BXT-Modulen. (1 Pack = 2 Stück)

Typ	TW DRC MCM EX
Art.-Nr.	910 697
Werkstoff	Polyamid PA 6.6
Farbe	blau
Montage auf	35 mm Hutschiene nach EN 60715
Gewicht	31 g/PAK
Zolltarifnummer (Komb. Nomenklatur EU)	39269097
GTIN (EAN)	4013364123717
VPE	1 PAK

Änderungen in Form und Technik, bei Maßen, Gewichten und Werkstoffen behalten wir uns im Sinne des Fortschrittes der Technik vor. Die Abbildungen sind unverbindlich.