

Verbindungsstück bis 24 kV

für Steckanschlüsse Typ CWS und CGS, Systeme Typ A

Das steckbare Verbindungsstück CVS eignet sich für den Anschluss von zwei Winkel- und/oder geraden Steckanschlüssen Typ CWS 250A und Typ CGS 250A. Die Abmessungen entsprechen Außenkonus-Systemen Typ A nach EN 50180 und EN 50181.



Produktbeschreibung

Artikelname	CVS 250A 24kV
Artikelnummer	225844

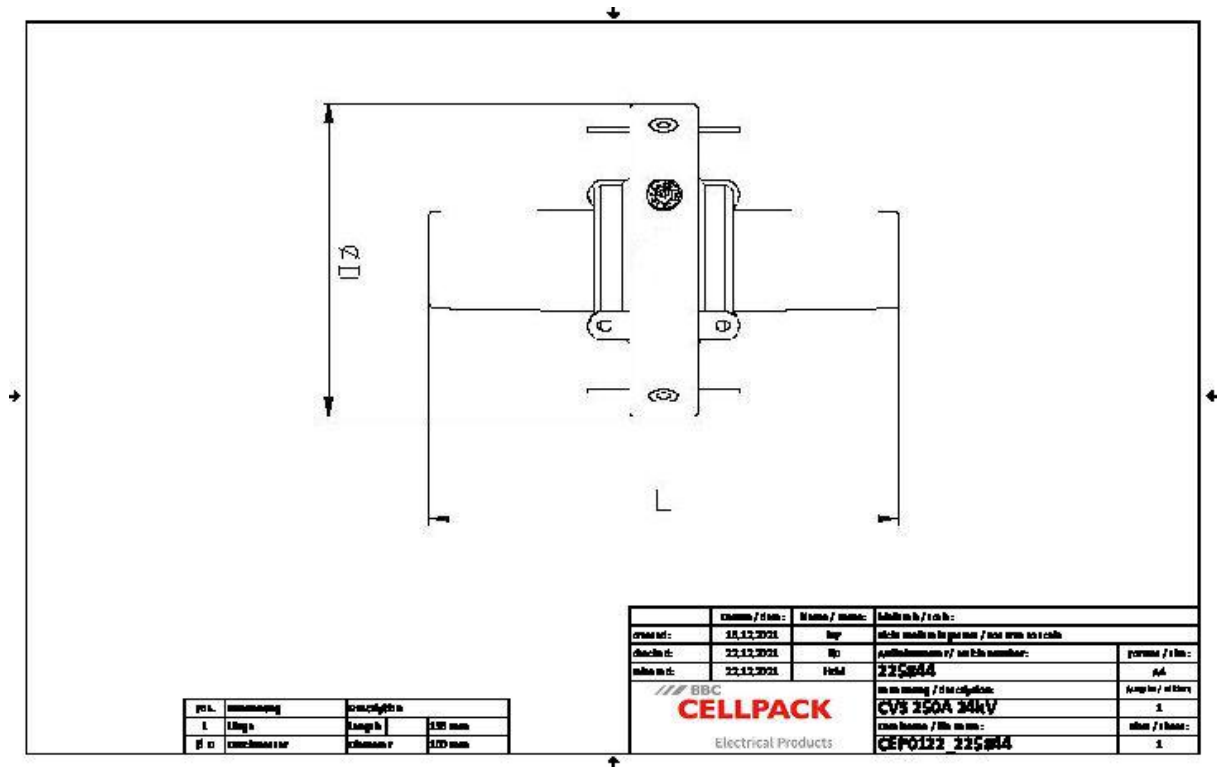
Eigenschaften

Einfache, sichere Handhabung
Schnelle, einfache und sichere Montage
Stückgeprüft

Anwendungen

Innenraum

Technische Daten



Artikelname	CVS 250A 24kV
Artikelnummer	225844
Spannungsebenen	U0/U (Um) 6/10 (12) kV - 12,7/22 (24) kV
Länge L	136 mm
Durchmesser D	100 mm

Logistik Daten

Artikelname	CVS 250A 24kV
Artikelnummer	225844
Lieferumfang	Satz von 3 Verbindungsstücken
	Montagekleinmaterial
	Montageanleitung
Haltbarkeit Zusatztexte	Unbegrenzt lagerfähig
Ursprungsland	Deutschland
Zolltarifnummer	85479000
EAN/GTIN	4010311126708

Verpackungsdaten

Alternativmengeneinheit	Karton
Basismenge	1
Basismengeneinheit	Stück
Länge (mm)	435
Breite (mm)	261
Höhe (mm)	160
Nettogewicht (kg)	2.442
Bruttogewicht (kg)	2.442