

Click-Torque C 2 Push R/L einstellbarer Drehmomentschlüssel für Rechts- und Linksanzug, 20-100 Nm, 1/2" x 20-100 Nm
Click-Torque Push R/L einstellbare Drehmomentschlüssel für Rechts- und Linksanzug



EAN:	4013288218926	Abmessung:	450x60x60 mm
Teilenr:	05075625001	Gewicht:	1312 g
Artikel-Nr:	Click-Torque C 2 Push R/L	Ursprungsland:	TW
		Zolltarifnr.:	82041100



- Für Rechts- und Linksanzug durch butterweiches Umschalten des unverlierbaren Durchsteckvierkants
- Messbereich: 20-100 Nm; Präzision +/- 3 % gemäß DIN EN ISO 6789-1:2017-07
- 45 Zähne und 1/2"-Vierkant-Antrieb mit Nussverriegelung
- Einfache Einstellung und Sicherung des gewünschten Drehmomentwertes mit hör- und fühlbarem Einrasten bei Erreichen der Skalenwerte
- Sicher dosierte Kraft: bei Erreichen des eingestellten Werts löst der Drehmomentschlüssel hör- und fühlbar aus

Klick-Drehmomentschlüssel im unverkennbaren Wera Design. Für Rechts- und Linksanzug. Sehr robuste Ausführung bei hoher Genauigkeit gemäß DIN EN ISO 6789-1:2017-07. Einfache Einstellung und Sicherung des Vorgabewertes. Das hör- und fühlbare Einrasten bei Erreichen der Skalenwerte erleichtert zusätzlich die sichere Einstellung des gewünschten Drehmomentwertes. Die robuste Auslösemechanik garantiert ein deutlich hör- und fühlbares Auslösesignal bei Erreichen des eingestellten Drehmomentes. Mit unverlierbarem Durchsteckvierkant zum Richtungswechsel. 1/2" Vierkantantrieb mit Nussverriegelung.

Weblink

https://products.wera.de/de/drehmomentwerkzeuge_serie_click-torque_drehmomentschluessel_click-torque_push_r_l_einstellbare_drehmomentschluessel_fuer_rechts-_und_li

Wera - Click-Torque C 2 Push R/L
05075625001 - 4013288218926

Wera Werkzeuge GmbH
Korzter Straße 21-25
D-42349 Wuppertal
Tel: +49 (0)2 02 / 40 45-0
E-Mail: info@wera.de

Für den Rechts- und Linksanzug

Genau

Einfach und sicher



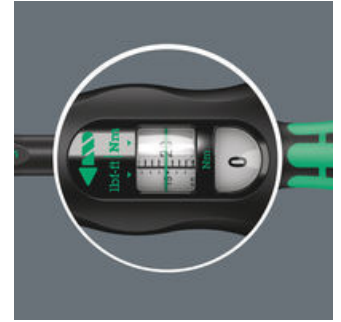
Umschalten Durchsteckvierkant



Der Click-Torque Drehmomentschlüssel ist für den Rechts- und Linksanzug geeignet. Sehr leichtgängiger Richtungswechsel durch unverlierbaren Durchsteckvierkant.



Die Präzision liegt bei $\pm 3\%$ gemäß DIN EN ISO 6789-1:2017-07.



Leichte Einstellung und Sicherung des gewünschten Drehmomentwertes; ablesbar auf Haupt- und Feinskala.

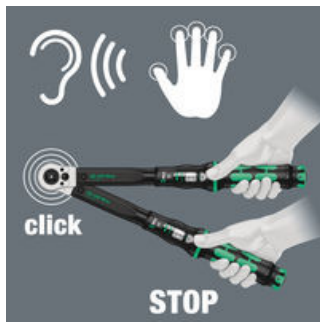
Einfache Einstellung

Auslösemechanismus

Robuste Modelle



Mit hör- und fühlbarem Einrasten bei Erreichen der Skalenwerte.

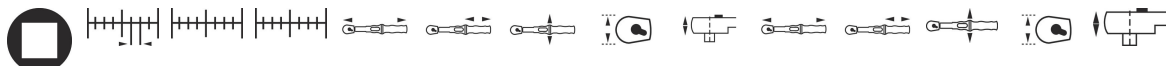


Bei Erreichen des eingestellten Drehmomentwerts löst ein hör- und fühlbarer Mechanismus aus.



Sehr robuste Ausführung mit unverlierbarem Durchsteckvierkant. Feinverzahnte Ratschenmechanik, 45 Zähne. Ergonomischer 2-Komponenten Griff.

Weitere Varianten dieser Produktfamilie:



	inch	Nm	Nm	lbf. ft.	mm	mm	mm	mm	mm	inch	inch	inch	inch	inch
05075625001	1/2"	0,5	20-100	15-73	405	140	47	43	18,5	15 15/16"	5 33/64"	1 27/32"	1 11/16"	45/64"

Weblink

https://products.wera.de/de/drehmomentwerkzeuge_serie_click-torque_drehmomentschluessel_click-torque_push_r_l_einstellbare_drehmomentschluessel_fuer_rechts-_und_l...

Wera - Click-Torque C 2 Push R/L
05075625001 - 4013288218926

Wera Werkzeuge GmbH
Korzter Straße 21-25
D-42349 Wuppertal
Tel: +49 (0)2 02 / 40 45-0
E-Mail: info@wera.de