

PQA924

NETZ- & LEISTUNGSANALYSATOR BIS ZUR 63. ORDNUNG

Das **PQA924** wurde speziell entwickelt, um auf schnellste und einfachste Weise Untersuchungen der Strom- & Spannungsqualität gemäß den Anforderungen der Norm **IEC / EN 61000-4-30**, der **Spannungsqualitätsnorm DIN EN 50160** & **VDE-AR N4120** durchzuführen.

Es bietet eine Touchscreen Benutzeroberfläche, erweiterte Autokonfigurationsfunktionen und eine intuitive Software für die Analyse der Ergebnisse und die Erstellung von Messprotokollen.

Das **PQA924** entspricht der Messgenauigkeit **Klasse S**, die häufig in anspruchsvollen Untersuchungen der Strom- & Spannungsqualität verwendet wird.

Das **PQA924** ist in der Lage, jedes kritische Ereignis im Zusammenhang mit der Netzqualität zu erfassen: schnelle Spannungstransienten, Harmonischen und Interharmonische von Spannung und Strom, Leistungsharmonischen, Spannungsfälle, Spannungsspitzen und Einschaltstrom sowie eine Flicker-Analyse, d. h. alle möglichen Parameter, die es ermöglichen, das untersuchte elektrische System zu charakterisieren. Insbesondere kann das Instrument bis zu **3180 Kanäle**, Spannungs-Strom-Ereignisse gleichzeitig aufzeichnen.

- **Bis zu 386 Kanäle** für Netzwerkparameter (130 Kategorien: Frequenz, Spannung, Strom, Leistung usw.)
- **Bis zu 2225 Oberwellenwerte** (Amplituden und Phasen der Spannungs- und Stromharmonischen bis zur 63. Ordnung, Leistungsharmonische bis 63. Ordnung, THD%, k-Faktoren)
- **Bis zu 536 Interharmonische Werte** (Interharmonische Gruppen bis 63. Ordnung für Spannungen und Ströme, THD%)
- **Bis zu 24 Kanäle für Energiedaten** (aktive und reaktive Energien)
- **Bis zu 6 Kanäle für Flicker-Daten** (Pst-, Plt-Spannungen)
- Ereignisse im Zusammenhang mit Spannungsfällen, Spannungsschwankungen und Spannungsunterbrechungen
- Spannungstransiente (**ab 1 µs bis 8 kV**)
- Einschaltströme (**ab 10 ms**)
- **Ströme bis zu 6000 A (optional bis 10000 A mit HTFLEX355)**

NEU

FUNKTIONEN

- Wechselspannung in 1- & 3-phasigen Systemen
- Wechselstrom in 1- & 3-phasigen Systemen
- Cosphi, Leistungsfaktor, K-Faktor
- Spannungsunsymmetrie
- Flicker & EN50160 Analyse
- Einschaltströme
- Transienten bis 8 kV, ab 1 µs (1 MHz)
- Spannungsanomalien (Einbrüche, Spitzen) mit 10 ms Auflösung
- Wirk-, Blind- und Scheinleistung / Energie
- Oberwellen von Spannung und Strom bis zur 63. Ordnung & THD%
- Oberwellen der Leistung mit Amplitude bis zur 63. Ordnung
- Spannungs- & Stromzwischenharmonische bis zur 63. Ordnung & THD%
- Speicherautonomie ca. 408 Tage (PI = 10 min), ca. 15 Tage (PI = 1 sec)
- Datenübertragung zum PC über die HT AGORA-Software
- Bis zu 3180 gleichzeitig aufnehmbare elektrische Parameter
- Integrationsperiode (PI) von 0,2 sec bis 120 min einstellbar
- Verbindung über USB-, Ethernet- & WLAN
- Slot für Mini SD-Speicherkarte, max 32 GB
- Farb-Touchscreen-Display

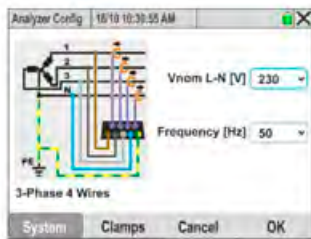
ALLGEMEINE SPEZIFIKATIONEN

Abmessungen (L x B x H)	235 x 165 x 75 mm
Gewicht (inkl. Batterien)	1,2 kg
Betriebstemperatur	-10° C ÷ 50° C / 14° F ÷ 122° F
Luftfeuchtigkeit bei Betrieb	< 80 % relative Luftfeuchtigkeit
Schutzart	IP40
Batteriestromversorgung	6x 1,5 V AA LR06 Alkalibatterien oder 6x 1,2 V AA LR06 NiMH-Akkus
Netzversorgung	Externer Ladeadapter 100 ÷ 415 V AC 50 / 60 Hz / 15 V DC

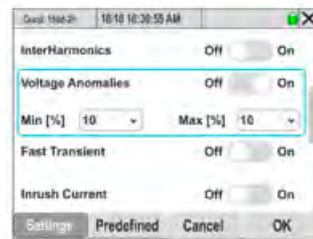


PQA924
Art.-Nr.: 1004151

Die Bedienung erfolgt über das komfortable Touchscreen-Display. Hierüber wird die Konfiguration eingestellt und es können während der Aufzeichnung bereits die ersten Analysen beurteilt werden.



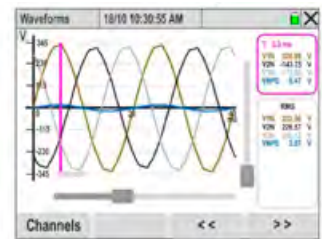
Auswahl der Netzform



Auswählen der Messparamter für Spannungsanomalien, Transienten, Einschaltströme u. Zwischenharmonische



Messwertanzeige Analog



Grafische Darstellung der Spannungen

Das Instrument kann an ein lokales **LAN-Ethernet-Netzwerk** angeschlossen und von einem mit demselben Netzwerk verbundenen PC abgefragt werden. Die Aufzeichnungen können unter anderem über eine WLAN Verbindung zu einem PC heruntergeladen werden. Mit der **HT AGORÄ-Software** (kostenloser Download über die HT Homepage) können Sie bequem und schnell Auswertungen der Messergebnisse durchführen, sowie aussagekräftige Dokumentationen erstellen.

LIEFERUMFANG

- HTFLEX335 – Flexible Stromwandler 6000 A AC mit 5-poligem Stecker, max. Kabeldurchmesser 174 mm, 4 Stück
- YMETK0042HTO – Etikettensatz zur individuellen Farbgestaltung der Eingangsbuchsen L1, L2, L3, N, PE (gemäß nationalen Standards)
- KIT802 – Set mit 5 schwarzen Bananen-Messleitungen und 5 schwarzen Krokodilklemmen, plus Set mit farbigen Ringen (9 Farben)
- PT400 – Stift für Touchscreen (im rechten Flip des Instruments enthalten)
- HT AGORÄ – Protokoll- und Auswertungssoftware
- C2010 – USB-A / USB-C Anschlusskabel
- 6x AA NiMH-Akkus, 1,2 V
- 32 GB Speicherkarte
- VA500 – Hartschalenkoffer
- A0080 – Externes Netzteil
- Kalibrierprotokoll ISO9000

Inkl. robustem und wasserdichten Schutzkoffer **VA500** für Instrument und Zubehör



OPTIONALES ZUBEHÖR

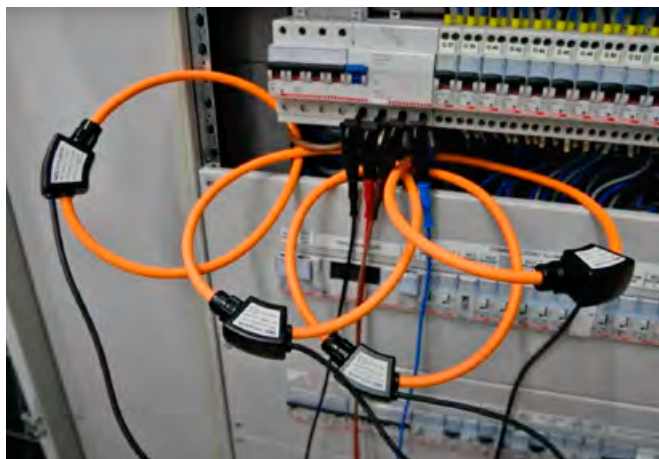
- HTFLEX315 – Flexibler Mini-Stromwandler 6000 A AC mit 5-poligem Stecker, max. Kabeldurchmesser 80 mm
- HTFLEX355 – Flexibler Stromwandler 10000 A AC mit 5-poligem Stecker, max. Kabeldurchmesser 270 mm
- HT4005N – Mini-Stromwandler 0,005 A - 100 A AC, mit 2 Messbereichen 5 A, 100 A
- HT96U – Stromwandler 1 A / 100 A / 1000 AC
- HT97U – Stromwandler 10 A / 100 A / 1000 AC
- HP30C2 – Stromwandler AC, umschaltbar 200 A / 1 V oder 2000 A / 1 V
- HP30C3 – Stromwandler AC 3000 A / 1 V
- SP-0500 – Gummiholster und Tragegurt zum freihändigen Arbeiten
- ACON3F5M – 3 Pin / 5 Pin Adapter zur Verwendung der Stromwandler mit Zangenbacken



HT4005N
Art.-Nr.: 1005550



HT96U
Art.-Nr.: 1003560



Inkl. 4 flexiblen Stromwandlern **HTFLEX335** (bis 6000 A AC)



PQA924 mit großem Touchscreen-Grafik-Farbdisplay