



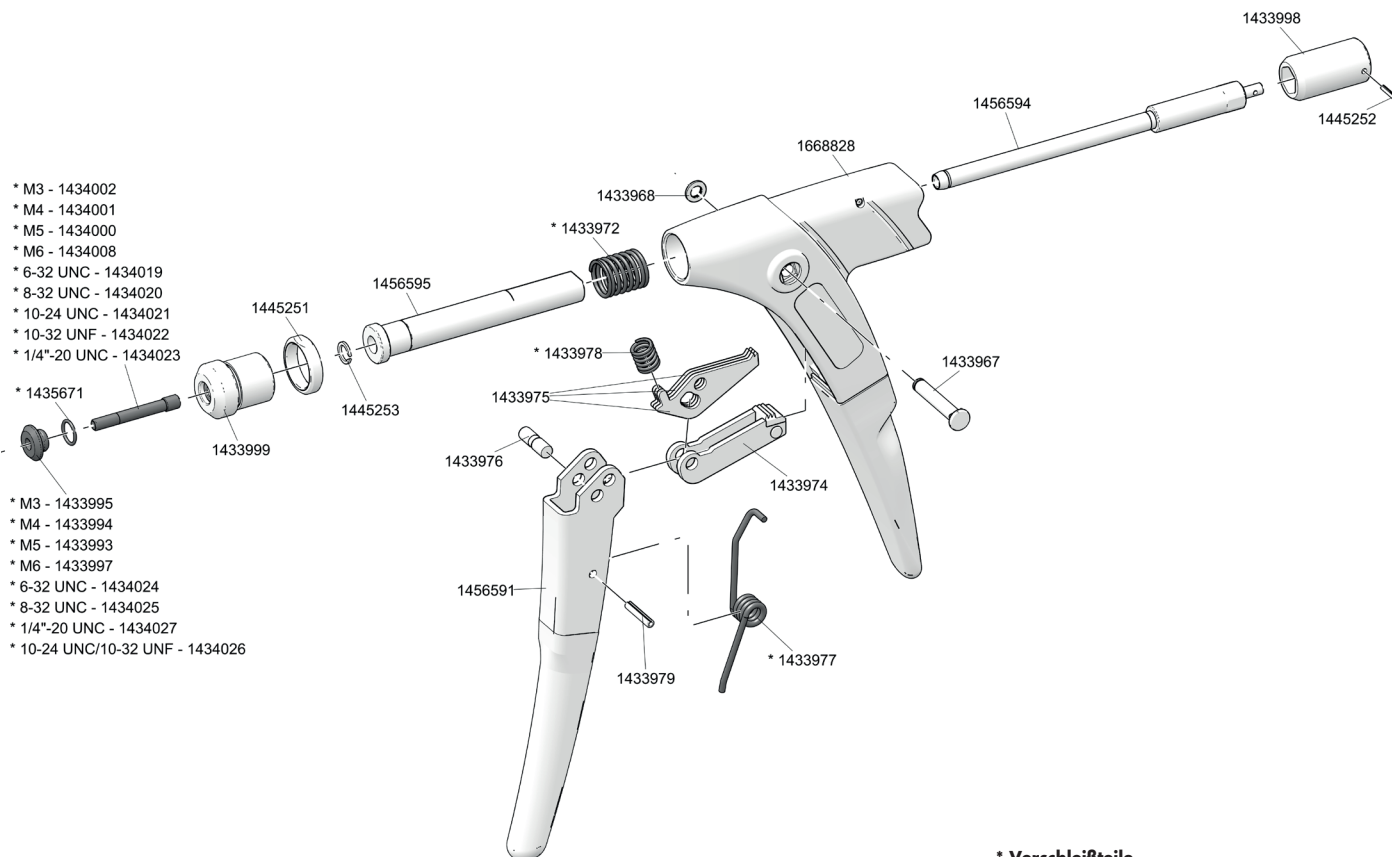
# HAND-BLINDNIETMUTTERNGERÄTE

## FireFly

No.	
143 3967	Gelenkbolzen
143 3968	Sicherungsring
143 3972*	Rückstellfeder
143 3974	Antriebsklinke
143 3975	Sperrklinke (3-teilig) per Satz
143 3976	Bolzen
143 3977*	Öffnungsfeder
143 3978*	Sperrfeder
143 3979	Spannstift
143 3993*	Mundstück - Einsatz M5
143 3994*	Mundstück - Einsatz M4
143 3995*	Mundstück - Einsatz M3
143 3997*	Mundstück - Einsatz M6
143 3998	Rändelgriff
143 3999*	Mundstück
143 4000*	Gewindedorn M5
143 4001*	Gewindedorn M4
143 4002*	Gewindedorn M3

No.	
143 4008*	Gewindedorn M6
143 4019*	Gewindedorn 6-32 UNC
143 4020*	Gewindedorn 8-32 UNC
143 4021*	Gewindedorn 10-24 UNC
143 4022*	Gewindedorn 10-32 UNF
143 4023*	Gewindedorn 1/4"-20 UNC
143 4024*	Mundstück - Einsatz 6-32 UNC
143 4025*	Mundstück - Einsatz 8-32 UNC
143 4026*	Mundstück - Einsatz 10-24 UNC/10-32 UNF
143 4027*	Mundstück - Einsatz 1/4"-20 UNC
143 5671	O-Ring
144 5251	Rändelmutter
144 5252	Spannhülse
144 5253	Sicherungsring
145 6591	Betätigungshebel mit Stulpgriff
145 6594	Verstelleinheit
145 6595	Zugstück komplett
166 8828	Gehäuse

### \* Verschleißteile



\* Verschleißteile