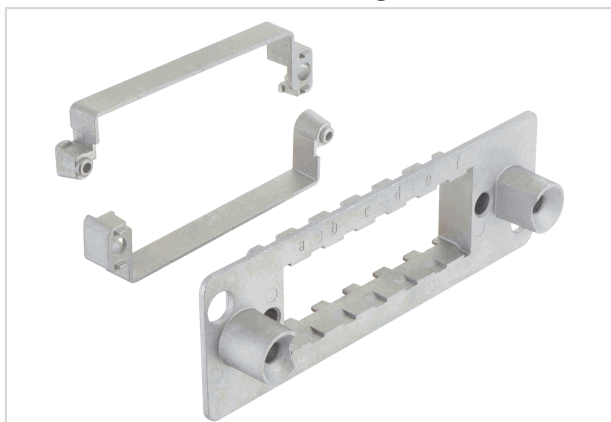


Han 24Mod Docking Frame Moveable, Set



Das Bild dient lediglich illustrativen Zwecken. Bitte beachten Sie die Produktbeschreibung.

Artikelnummer	09 14 024 1706
Beschreibung	Han 24Mod Docking Frame Moveable, Set
HARTING eCatalogue	https://b2b.harting.com/09140241706

Bezeichnung

Kategorie	Zubehör
Baureihe	Han-Modular®
Zubehörtyp	Andockrahmen
Zubehörbeschreibung	schwimmend gelagert für 6 Module a ... f

Ausführung

Hinweise	Bitte Spezial U-Scheibe 09140009936 für schwimmende Lagerung verwenden. Bemessungsspannung ≤ 630 V Bemessungsstoßspannung ≤ 6 kV Verschmutzungsgrad 2
Hinweise	Für eine kompletten Steckverbinder ist die spezifizierte Bemessungsspannung der maximal zulässige Wert der erreicht werden kann. In Fällen bei denen die verwendeten Module geringere Spannungsangaben haben, gilt die niedrigere Bemessungsspannung als maximal zulässiger Wert. Höhere Spannungsangaben können für einzelnen Applikationen in Abstimmung mit HARTING freigegeben werden.

Technische Kennwerte

Grenztemperatur	-40 ... +125 °C
Steckzyklen	≥ 500
Steckzyklen mit anderen HMC-Komponenten	≥ 10.000
Schwimmspiel	± 2 mm
Fangbereich	± 4 mm



Pushing Performance
Since 1945

Materialeigenschaften

Werkstoff	Zink-Druckguss
RoHS	konform
ELV Status	konform
China RoHS	e
REACH Annex XVII Stoffe	nicht enthalten
REACH ANNEX XIV Stoffe	nicht enthalten
REACH SVHC Stoffe	nicht enthalten
California Proposition 65 Stoffe	ja
California Proposition 65 Stoffe	Blei Nickel

Normen und Zulassungen

Normen	IEC 60664-1 IEC 61984
--------	--------------------------

Kaufmännische Daten

Packungsgröße	1
Nettogewicht	275,5 g
Ursprungsland	China
europäische Zolltarifnummer	85389099
GTIN	5713140194595
eCl@ss	27440206 Modulträgerrahmen für Industriesteckverbinder