



CoreLine Wandleuchte

WL140V LED20S/830 PSED ELB3 WH

Coreline Gen3 Wall Luminaire - Elektronisches Betriebsgerät, DALI-regelbar - S - 120° x 120°

Erfüllt das CoreLine Versprechen – Innovativ, einfach zu installieren und hochwertig. In neuen und renovierten Gebäuden bevorzugen die Kunden eine Beleuchtungslösung, die ein hochwertiges Licht abstrahlt und erhebliche Energie- und Wartungskosten einspart. Die Anbauleuchten sind sowohl für die Decken- als auch für die Wandmontage geeignet und lassen sich leicht in Bereichen wie Fluren, Gängen und Treppenhäusern einsetzen. Die homogene Lichtverteilung sorgt dafür, dass sich diese Leuchte in die Architektur der meisten Gebäude einfügt. Dank der Schnellsteckverbindung lässt sich die CoreLine Wandleuchte schnell und einfach installieren. Diese Familie umfasst Interact Ready-Leuchten mit integrierter drahtloser Konnektivität.

Produkt Daten

Allgemeine Eigenschaften			
Ausstrahlungswinkel der Lichtquelle	120 °	IEC-Schutzart	Schutzklasse II
Farbe der Lichtquelle	830 Warmweiß	Glühfadentest	Temperatur: 850 °C, Dauer: 30 s
Lichtquelle austauschbar	Nein	Entflammbarkeitszeichen	-
Anzahl Vorschaltgeräte	1 Einheit	CE-Zeichen	ja
Betriebsgerät	PSD [Elektronisches Betriebsgerät, DALI-regelbar]	ENEC-Zeichen	ENEC Zeichen
Betriebsgerät inklusive	Ja	Garantiedauer	5 Jahre
Optiktyp	S	Konstanter Lichtstrom	Nein
Ausstrahlungswinkel Leuchte	120° x 120°	Anzahl Leuchten pro Sicherung mit 16 A Typ B	34
Steuerungsschnittstelle	abhängig vom Treiber (1-10 V, DALI...)	Fotobiologisches Risiko	Photobiological risk group 0 @ 200mm to EN62471
Elektrischer Anschluss	Schnellsteckverbinder, 6-polig	Photobiologische Risikospezifikation	0,2 m
Kabel	No	EU RoHS-konform	Ja

CoreLine Wandleuchte

Produktfamiliencode	WL140V [Coreline Gen3 Wall Luminaire]
Unified Glare Rating CEN	24

Lichttechnische Daten

Gesättigtes Rot (R9)	<50
----------------------	-----

Elektrische Kenndaten

Eingangsspannung	220-240 V
Eingangsfrequenz	50 oder 60 Hz
Leistungsaufnahme Konstantlichtstrom bei Installation	- W
Durchschnittlicher CLO-Stromverbrauch	- W
Einschaltstrom	18 A
Einschaltzeit	0,025 ms
Leistungsfaktor (min.)	0.9

Dimmen

Dimmbar	Ja
---------	----

Mechanische Kenndaten

Gehäusematerial	Polykarbonat
Reflektor-Material	Polykarbonat
Optisches Material	Polykarbonat
Material optische Abdeckung/Linse	Polykarbonat
Befestigungsmaterial	-
Ausführung optische Abdeckung	Opal
Gesamte Höhe	85 mm
Gesamter Durchmesser	390 mm
Farbe	Weiß RAL 9003
Abmessungen (Höhe x Breite x Tiefe)	85 x NaN x NaN mm (3.3 x NaN x NaN in)

Zulassungen und Anwendungseigenschaften

Schutzart (IP)	IP65 [Schutz gegen Eindringen von Staub, strahlwassergeschützt]
Schlagfestigkeit (IK)	IK10 [IK10]

Initialkennwerte (IEC konform)

Lichtstrom-Neuwert (Systemlichtstrom)	2100 lm
Lichtstromtoleranz	+/-10%
Initiale Leuchtenlichtausbeute	84 lm/W
Initiale ähnlichste Farbtemperatur	3000 K
Init. Farbwiedergabeindex	>80
Anfängliche Farbsättigung	(0.4338,0.4030) SDCM <3
Systemleistung	25 W
Toleranz Leistungsaufnahme	+/-10%

Lebensdauer kennwerte (IEC konform)

Ausfallrate des Betriebsgeräts bei mittlerer Nutzlebensdauer von 50.000 Std.	5 %
Lichtstromstabilität während der Nutzlebensdauer von 50.000 Stunden, bei 25 °C	80

Anwendungsparameter

Umgebungstemperaturbereich	-20 bis +40 °C
Bemessungs-Umgebungstemperatur	25 °C
Maximaler Dimmlevel	1%
Geeignet zum häufigen An- und Ausschalten	Nein

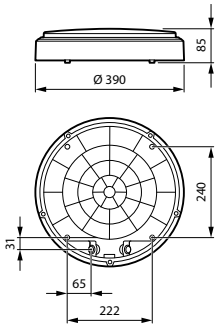
Produktdaten

Gesamt-Produktcode	871869997868600
Bestell-Produktname	WL140V LED20S/830 PSED ELB3 WH
EAN/UPC - Produkt	8718699978686
Bestellcode	97868600
Anzahl pro Verpackung	1
SAP-Zähler - Pakete pro Außenkarton	1
SAP-Material	910505101554
Nettogewicht (Einzelteil)	1,900 kg



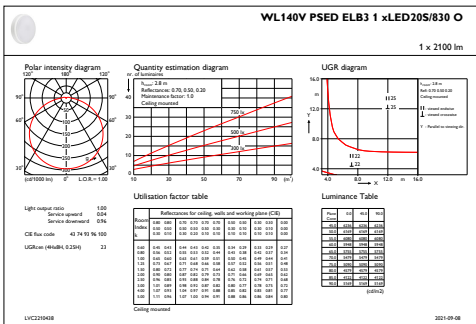
CoreLine Wandeluchte

Abmessungsskizzen



WL140V LED20S/830 PSED ELB3 WH

Photometrische Daten



IFGU1_WL140VPSEDELB31xLED20S830O

