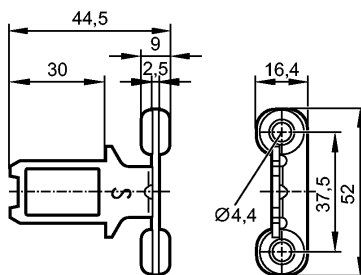


E7904S

Bent actuator

Zubehör für Türschalter



Produktmerkmale

Betätiger S Standard abgewinkelt

mit Gummitülle, Nachlauf 5 mm

Geeignet für eine maximale Zugkraft von 2500 N bei den Türschaltern AC901S - AC904S

Mechanische Daten

Gewicht [kg] 0,028

Zubehör

Zubehör (mitgeliefert) 2 Niro-Sicherheitsschrauben M4 x 14

Bemerkungen

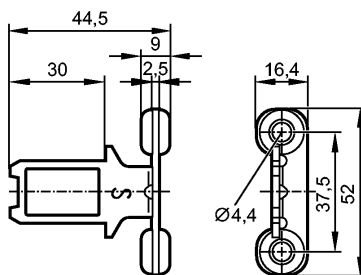
Bemerkungen Die Sicherheitsschrauben verhindern das Abschrauben von Betätigern.

Verpackungseinheit [Stück] 1

E7904S

Bent actuator

Accessories for door switches



Product characteristics

Actuator S standard angled

With rubber bush, overtravel 5 mm

Suitable for a maximum pull force of 2500 N for the door switches AC901S - AC904S

Mechanical data

Weight [kg] 0.028

Accessories

Accessories (included) 2 stainless steel safety screws M4 x 14

Remarks

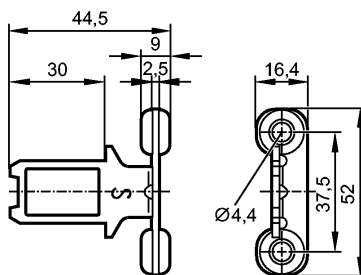
Remarks The safety screws prevent actuators from being unscrewed.

Pack quantity [piece] 1

E7904S

Bent actuator

Accessoires pour interrupteurs de porte



Caractéristiques du produit

Languette S standard coudée

Avec douille caoutchouc, surcourse 5 mm

Appropriée pour une force de tirage maximale de 2500 N pour des interrupteurs de porte AC901S - AC904S

Données mécaniques

Poids [kg] 0,028

Accessoires

Accessoires (fournis) 2 vis de sécurité inox M4 x 14

Remarques

Remarques Les vis de sécurité empêchent le dévissage de languettes.

Quantité [pièce] 1