

9752 Schaumstoffeinlage Kraftform Kompakt Ratschen-Set 1, 24-teilig

Schaumstoffeinlagen mit Werkzeug



EAN: 4013288232533
Teilenr: 05150152001
Artikel-Nr: 9752

Abmessung: 405x185x55 mm
Gewicht: 1208 g
Ursprungsland: CZ
Zolltarifnr.: 82079030

- Langlebige Schaumstoffeinlage, jedes Werkzeug hat seinen festen Platz; 2-farbig, das Fehlen von Werkzeugen wird schnell bemerkt
- Optimale Passung zur bestmöglichen Entnahme der Werkzeuge aus der Schaumstoffeinlage
- Bits-Handhalter 838 RA-R M mit integrierter Ratschenfunktion (Feinverzahnung, 36 Zähne, Rückholwinkel 10°) für 1/4" Bits
- Quergriff-Bits-Handhalter 416 RA mit integrierter Ratsche (Feinverzahnung, 80 Zähne, Rückholwinkel 4,5°) für 1/4" Bits
- Ergonomischer 2-Komponenten Quergriff
- Bits-Handhalter 816 R mit ergonomischem Kraftform Griff und Schnellwechselfutter Rapidaptor für 1/4" Bits
- Schnellwechselfutter Rapidaptor für blitzschnellen Bitwechsel; mit starkem Dauermagnet
- Zyklus Mini Bit-Ratsche 8001 A (60 Zähne, Rückholwinkel 6°), gesenkgeschmiedete Vollstahlausführung; für 1/4" Bits und mit Adapter für 1/4" Steckschlüsseleinsätze



Weblink
<https://www.wera.de/de/05150152001>

Wera - 9752
05150152001 - 4013288232533

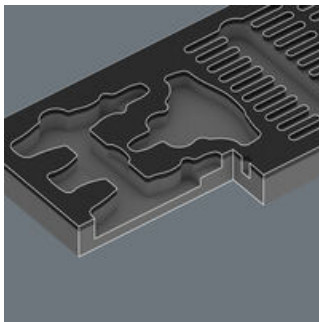
Wera Werkzeuge GmbH
Korzter Straße 21-25
D-42349 Wuppertal
Tel: +49 (0)2 02 / 40 45-0
E-Mail: info@wera.de

Schaumstoffeinlagen mit Werkzeug

24-teiliger Werkzeug-Satz in einer 2-farbigen Schaumstoffeinlage für den Tool Rebel Werkstattwagen. Breite x Höhe x Tiefe: ohne Werkzeug 172 x 30 x 392 mm, mit Werkzeug 172 x 42 x 392 mm. 1 Bits-Handhalter 838 RA-R M mit Ratschenfunktion und Rapidaptor Schnellwechselfutter; 1 Quergriff-Bits-Handhalter 416 RA mit Ratschenfunktion und Rapidaptor Schnellwechselfutter; 1 Bits-Handhalter 816 R mit Rapidaptor Schnellwechselfutter, 1 Zyklop Mini Bit-Ratsche 8001 A, alle Bits-Handhalter und die Mini Bit-Ratsche für 1/4" Bits; 18 zähnharte Bits (1/4", 89 mm lang), 1 Verbindungsteil 870/1 (1/4"-Außensechskant auf 1/4" Außenvierkant; 25 mm lang); 1 Magnetisiergerät 9500 zum Magnetisieren und Entmagnetisieren von Werkzeugspitzen.

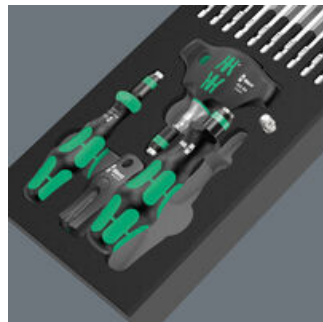
Langlebige Schaumstoffeinlage; 2-farbig zur schnellen Erkennung von fehlenden Teilen; geeignet für den Tool Rebel Werkstattwagen. Bestückt mit 1 Bits-Handhalter 838 RA-R M mit Ratschenfunktion und Rapidaptor Schnellwechselfutter; 1 Quergriff-Bits-Handhalter 416 RA mit Ratschenfunktion und Rapidaptor Schnellwechselfutter; 1 Bits-Handhalter 816 R mit Rapidaptor Schnellwechselfutter, 1 Zyklop Mini Bit-Ratsche 8001 A, alle Bits-Handhalter und die Mini Bit-Ratsche für 1/4" Bits; 18 zähnharte Bits (1/4", 89 mm lang), 1 Verbindungsteil 870/1 (1/4" Außensechskant auf 1/4" Außenvierkant; 25 mm lang); 1 Magnetisiergerät 9500 zum Magnetisieren und Entmagnetisieren von Werkzeugspitzen.

Sichere Aufbewahrung und schneller Überblick



Die Werkzeuge sitzen durch präzise Konturausschnitte sicher im Schaumstoff, sind aber leicht zu entnehmen. Die durchdachte Anordnung der Werkzeuge sorgt für platzsparende Unterbringung und schnellen Zugriff auf das Werkzeug.

2-farbige Schaumstoffeinlage



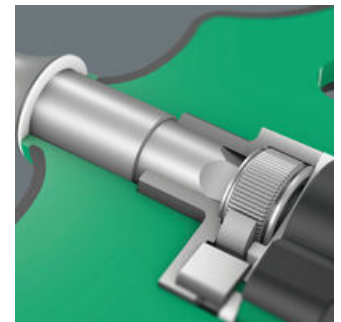
Nach der Entnahme des Werkzeugs sieht man den hellgrauen zweiten Schaumstoff. Hierdurch werden fehlende Werkzeuge schnell erkannt.

Der Bits-Handhalter 838 RA-R M



Die integrierte Ratsche mit Feinverzahnung (36 Zähne) und einem Rückholwinkel von 10° vereinfacht und beschleunigt das Schrauben ohne mühsames Neuansetzen. Mit ergonomischem Kraftform Griff und Schnellwechselfutter Rapidaptor.

Der Quergriff-Bits-Handhalter 416 RA



Die integrierte Ratsche mit Feinverzahnung (80 Zähne) und einem Rückholwinkel von 4,5° vereinfacht und beschleunigt das Schrauben ohne mühsames Neuansetzen. Mit Schnellwechselfutter Rapidaptor für 1/4" Bits.

Weblink

<https://www.wera.de/de/05150152001>

Wera - 9752

05150152001 - 4013288232533

Wera Werkzeuge GmbH

Korzter Straße 21-25

D-42349 Wuppertal

Tel: +49 (0)2 02 / 40 45-0

E-Mail: info@wera.de

Schaumstoffeinlagen mit Werkzeug

Ergonomischer 2-Komponenten Quergriff



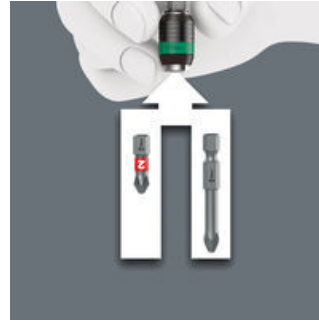
Der ergonomisch geformte 2-Komponenten Quergriff sorgt mit Fingergriffmulden und angenehmer Oberfläche für sehr hohe Kraftübertragung und ermüdungsfreies Arbeiten.

Der Bits-Handhalter 816 R



Mit ergonomischem Kraftform Griff und Schnellwechselfutter Rapidaptor für 1/4" Bits.

Schnellwechselfutter mit Rapidaptor-Technologie



Das Schnellwechselfutter ermöglicht blitzschnellen Bitwechsel ohne Hilfswerkzeug. Der starke Dauermagnet hält die Bits bombenfest. Für 1/4" Bits.

Die Zyklop Mini Bit-Ratsche 8001 A



Bitratsche in gesenkgeschmiedeter Vollstahlausführung. Feinzahnmechanik mit 60 Zähnen ermöglicht einen kleinen Rückholwinkel von 6° für präzises Arbeiten. Einfachste Bedienung auch mit nur einer Hand in beengten Schraubanwendungen. Das Rändelrad erlaubt schnelles Schrauben in beengten Situationen. Für 1/4" Bits. Über Adaptierung mit Wera Verbindungsteil 870/1 ist auch der Einsatz von 1/4"- Nüssen möglich.

Weblink

<https://www.wera.de/de/05150152001>

Wera - 9752

05150152001 - 4013288232533

Wera Werkzeuge GmbH

Korzter Straße 21-25

D-42349 Wuppertal

Tel: +49 (0)2 02 / 40 45-0

E-Mail: info@wera.de

Schaumstoffeinlagen mit Werkzeug

Satz-Inhalt:

838 RA-R M Bits-Handhalter mit Ratschenfunktion, 1/4", 1/4" x 123,5 mm
 05051493001 1x 1/4" x 123,5 mm



416 RA Quergriff-Bits-Handhalter mit Ratschenfunktion und Rapidaptor Schnellwechselfutter, 1/4" x 45 mm
 05023461001 1x 1/4" x 45 mm



816 R Bits-Handhalter mit Rapidaptor Schnellwechselfutter, 1/4" x 119 mm
 05051462001 1x 1/4" x 119 mm



8001 A Bit-Ratsche 1/4", 1/4" x 87 mm
 05073999001 1x 1/4" x 87 mm



851/4 Z Bits, PH 1 x 89 mm
 05059760001 1x PH 1 x 89 mm
 05059775001 1x PH 2 x 89 mm
 05059795001¹⁾ 1x PH 3 x 89 mm
 1) Durchgehender Sechskant



855/4 Z Bits, PZ 1 x 89 mm
 05060029001 1x PZ 1 x 89 mm
 05060035001 1x PZ 2 x 89 mm
 05060043001¹⁾ 1x PZ 3 x 89 mm
 1) Durchgehender Sechskant



867/4 Z TORX® Bits, TX 10 x 89 mm
 05060186001 1x TX 10 x 89 mm
 05060187001 1x TX 15 x 89 mm
 05060188001 1x TX 20 x 89 mm
 05060189001 1x TX 25 x 89 mm
 05060190001 1x TX 27 x 89 mm
 05060191001 1x TX 30 x 89 mm
 05060192001¹⁾ 1x TX 40 x 89 mm
 1) Durchgehender Sechskant



Weblink
<https://www.wera.de/de/05150152001>

Wera - 9752
 05150152001 - 4013288232533

Wera Werkzeuge GmbH
 Korzter Straße 21-25
 D-42349 Wuppertal
 Tel: +49 (0)2 02 / 40 45-0
 E-Mail: info@wera.de

9752 Schaumstoffeinlage Kraftform Kompakt Ratschen-Set 1, 24-teilig

Schaumstoffeinlagen mit Werkzeug

840/4 Z Bits, 3 x 89 mm



05059630001	1x	3 x 89 mm
05059631001	1x	4 x 89 mm
05059632001	1x	5 x 89 mm
05059633001 ¹⁾	1x	6 x 89 mm

1) Durchgehender Sechskant

800/4 Z Bits, 1 x 5,5 x 89 mm



05059488001	1x	1 x 5,5 x 89 mm
-------------	----	-----------------

870/1 Werkzeugschaft (Verbindungsteil), 1/4" x 25 mm



05136000001 ¹⁾	1x	1/4" x 25 mm
---------------------------	----	--------------

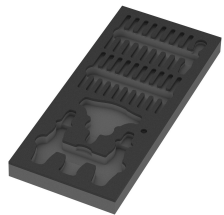
1) Mit Kugel; für handbetätigte Steckschlüsseleinsätze

9500 Magnet SB, 64,6 mm



05033404001	1x	64,6 mm
-------------	----	---------

9852 Schaumstoffeinlage Kraftform Kompakt Ratschen-Set 1, ohne Werkzeug, 172 x 30 x 392 mm



05137352001 ¹⁾	1x	172 x 30 x 392 mm
---------------------------	----	-------------------

1) Achtung: Die Schaumstoffeinlage passt nicht in das Vorgängermodell 05501051001 des Werkstattwagens.

Achtung: Die Schaumstoffeinlage passt nicht in das Vorgängermodell 05501051001 des Werkstattwagens.

Weblink

<https://www.wera.de/de/05150152001>

Wera - 9752

05150152001 - 4013288232533

Wera Werkzeuge GmbH

Korzter Straße 21-25

D-42349 Wuppertal

Tel: +49 (0)2 02 / 40 45-0

E-Mail: info@wera.de