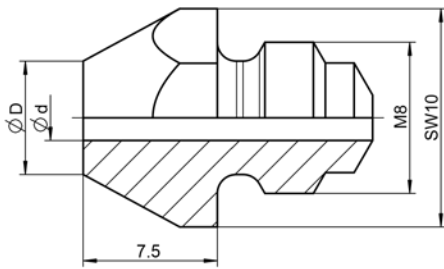


Mundstücke für Blindniet-Setzgeräte

NTS, NTX, NTX-F, Flipper®, SN 1, PH 1-VK, PH 2-VK und PH 1-L

Niet-Ø	Niet-Werkstoff	Ø d	Ø D	Standard	Artikel-Nr.	Verlängerte Ausführung (9mm)	Artikel-Nr.
2,4	Alu	1,6	6,0	10/16	143 4054		
2,4	Alu	1,8	6,0	10/18	143 4055	V-10/18	143 4096
3,2	CAP®-Alu, CAP®-Kupfer	1,8	6,0	10/18	143 4055	V-10/18	143 4096
3 und 3,2	Alu, Cu, Stahl, Edelstahl, Stinox, Alu/Alu, PG-Alu, PG-Stahl	2,4	6,0	10/24	143 4061	V-10/24	143 4097
4	Alu, Cu	2,4	6,0	10/24	143 4061	V-10/24	143 4097
4	Stahl, CAP®-Alu, CAP®-Cu, Alu/ Alu, PG-Alu	2,7	6,0	10/27	143 4062	V-10/27	143 4098
4	Edelstahl, Stinox, PG-Stahl	2,9	8,0	10/29	143 4064	V-10/29	143 4099
4,8	CAP®-Alu, CAP®-Cu	2,9	8,0	10/29	143 4064	V-10/29	143 4099
4,8 und 5	Alu, PG-Alu	3,2	8,0	10/32	143 4065	V-10/32	143 4100
4	Kunststoff	3,0		10/30 K	143 4092		
5	Kunststoff	3,5		10/35 K	143 4093		
6	Kunststoff	4,0		10/40 K	143 4094		

Standard-Ausführung
10/..... Mundstücke



Verlängerte Ausführung (9mm)
V-10/.....Mundstücke

