

# Funk-Entstörfilter, dreiphasig HFD 210-500/75



Abbildung zeigt HFD 210/400/30

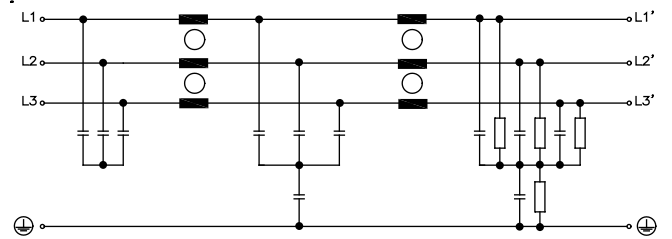
## Vorteile

- Für erhöhte Anforderungen
- Zweistufiges Filterkonzept
- Effiziente Filterwirkung gegen leitungsgeführte Störemissionen
- Störfestigkeitserhöhung der angeschlossenen Verbraucher

## Anwendungen

Funk-Entstörfilter für die netzseitige Entstörung von Einzelgeräten, Frequenzumrichtern oder als Sammelenstörer.

## Prinzipschaltbild



## Normen

Funk-Entstörfilter nach DIN EN 133200

## Zulassungen



UL 1283 5th edition, CSA 22.2 No 8



# Funk-Entstörfilter, dreiphasig

## HFD 210-500/75

Elektrische Daten		Typ	HFD 210-500/75
Betriebsdaten			
Bemessungsspannung			3 x 520 Vac
Spannungsbereich			0 - 3 x 520 Vac
Bemessungsstrom			3 x 75 A
Ableitstrom (50 Hz)*			16,00 mA
Ableitstrom (50 Hz)**			154,00 mA
Bemessungsfrequenz			50 - 60 Hz
Überlastfähigkeit			150 %, kurzzeitig
Zulassungen			
Approbationen			cURus, UL 1283 5th edition, CSA 22.2 No.8
Umwelt			
Klimaklasse			25/085/21
Umgebungstemperatur max.			[In Übereinstimmung mit EN 60068-1] 50 °C
Sicherheit und Schutz			
Bauart			Metallgehäuse
Schutzart			IP 20
Schutzklasse (vorbereitet)			I
Prüfspannung			2150 Vdc Phase/Phase, 2700 Vdc Phase/PE
Bemerkung			
*			Ableitstrom bemessen auf die max. zulässige Eingangsspannungsschwankung nach IEC 38 ±10 %
**			Ableitstrom bei Ausfall von 2 Phasen
Bestelldaten			
Bestellnummer			<b>HFD 210-500/75</b>

Mechanische Daten		Typ	HFD 210-500/75
Anschluss und Montage			
Anschlüsse Phase			Schraubklemme, 25 mm <sup>2</sup>
Anschlüsse PE			Bolzen, M6
Befestigung			Befestigungslaschen
Maße und Gewichte			
Gewicht			4,40 kg