

CorePro LED PLC 4P

CorePro LED PLT HF 18.5W 840 4P GX24q-4

Die CorePro LED PL-C/PL-T Familie ist eine hervorragende LED Alternative für herkömmliche konventionelle Kompaktleuchtstofflampen. Diese Produktfamilie gibt es als 2 Pin (EM: KVG/VVG für PL-C) sowie als 4 Pin (HF: EVG für PL-C und PL-T) Version. Mit dieser innovativen LED-Lösung können Sie hohe Energieeinsparungen im Vergleich zu herkömmlichen konventionellen Lösungen erzielen.

Hinweise

- Nicht dimmbar
- Bitte vor Installation an EVGs (4 Pin) die Kompatibilität unter www.philips.de/ledtube überprüfen
- Nicht für Gleichspannung geeignet
- Nicht für den direkt Betrieb an 230V Netzspannung geeignet

Produkt Daten

Allgemeine Eigenschaften		Elektrische Kenndaten	
Sockel	GX24Q-4 [GX24q-4]	Farbkonsistenz	<6
CE-Zeichen	Ja	Farbwiedergabeindex (Nom.)	82
EU RoHS-konform	Ja	Restlichtstrom am Ende der Nennlebensdauer (Nom.)	70 %
Nennlebensdauer (Nom)	30000 h		
Schaltzyklus	200000		
Referenz für Lichtstrommessung	Sphere		
Stufe	CorePro		
Lichttechnische Daten		Elektrische Kenndaten	
Farbcode	840 [CCT von 4000 K]	Eingangsfrequenz	20K-80K Hz
Ausstrahlungswinkel (Nom)	120 °	Power (Rated) (Nom)	18,5 W
Lichtstrom (Nom)	2250 lm	Lampenstrom (max.)	400 mA
Lichtfarbe	Neutralweiß (CW)	Lampenstrom (min.)	250 mA
Ähnlichste Farbtemperatur (Nom)	4000 K	Startzeit (Nom)	0,5 s
Nennlichtausbeute (nom.)	121 lm/W	Aufwärmzeit bis 60 % Licht (Nom.)	0,5 s
		Leistungsfaktor (Nom)	0,9
		Spannung (Nom)	20-60 V

CorePro LED PLC 4P

Temperaturkenndaten

Umgebungstemperatur (max.)	35 °C
Umgebungstemperatur (min.)	-20 °C
Lagertemperatur (max)	65 °C
Lagertemperatur (min)	-40 °C
Gehäusetemperatur (max)	75 °C

Dimmen

Dimmbar	Nein
---------	------

Mechanische Kenndaten

Kolbenausführung	Satiniert
Kolbenmaterial	Kunststoff
Produktlänge	200 mm
Kolbenform	Röhre, einseitig gesockelt

Zulassungen und Anwendungseigenschaften

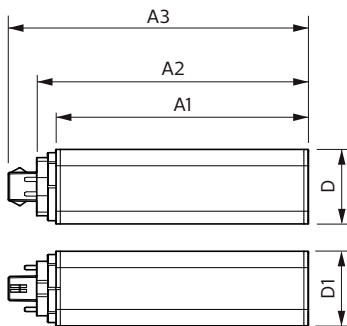
Energieeffizienzklasse	E
Energiesparendes Produkt	ja

Zeichen & Zertifikate	RoHS compliance CE KEMA-KEUR(DEKRA) Zertifikat
Zeichen & Zertifikate	TUV
Energieverbrauch kWh/1.000 Std.	19 kWh
EPREL-Registrierungsnummer	1361427

Produktdaten

Gesamt-Produktcode	871951448790100
Bestell-Produktname	CorePro LED PLT HF 18.5W 840 4P GX24q-4
EAN/UPC - Produkt	8719514487901
Bestellcode	48790100
Anzahl pro Verpackung	1
SAP-Zähler - Pakete pro Außenkarton	20
SAP-Material	929003577002
Kopie Nettogewicht (Einzelteil)	0,135 kg

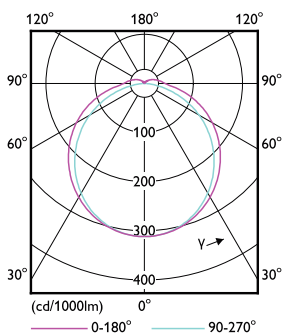
Abmessungsskizzen



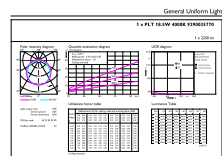
CorePro LED PLT HF 18.5W 840 4P GX24q-4

Product	D1	D2	A1	A2	A3
CorePro LED PLT HF 18.5W 840 4P GX24q-4	42 mm	139 mm	151 mm	166 mm	

Photometrische Daten



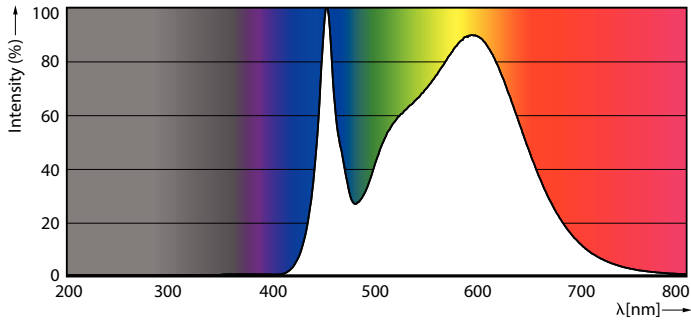
Light Distribution Diagram



General uniform lighting

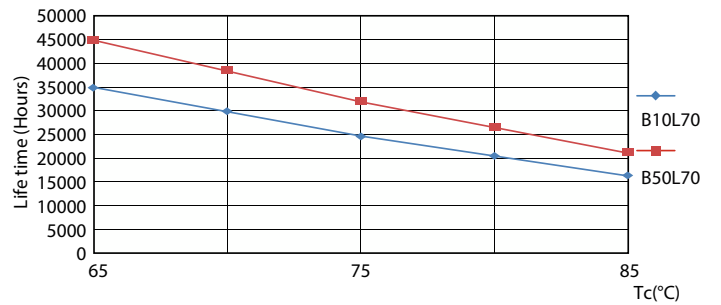
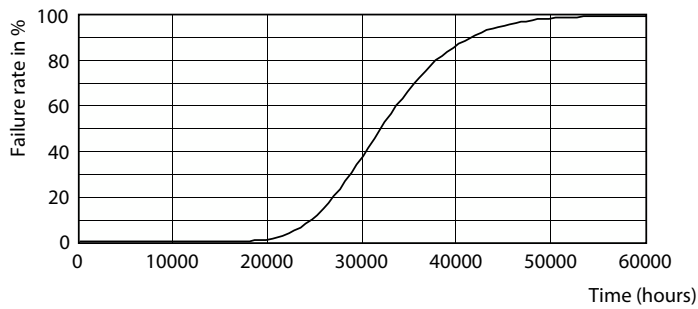
CorePro LED PLC 4P

Photometrische Daten



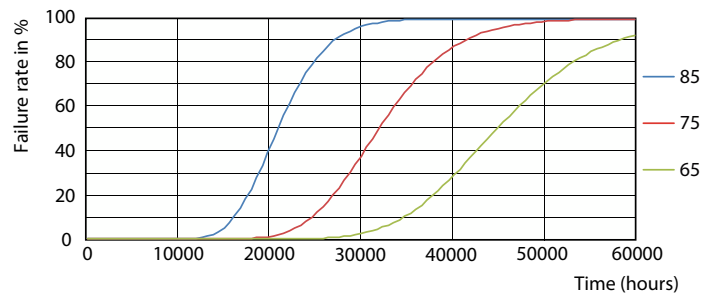
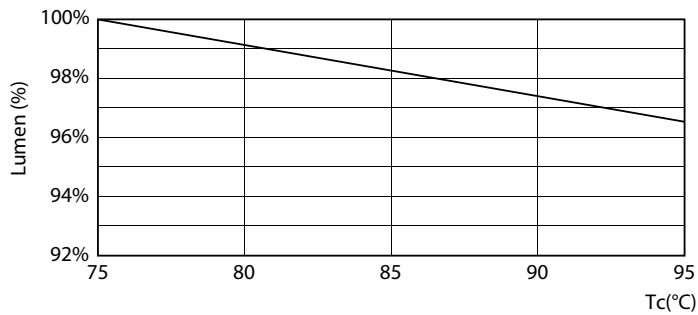
Spectral Power Distribution Colour

Lebensdauer



Life Expectancy Diagram

LifetimeVsTc



LumenVsTc

FailureRate

CorePro LED PLC 4P

Lebensdauer



Lumen Maintenance Diagram

