



## AZM 170-11ZRK 24VAC/DC

- 1 Leitungseinführung M 20 x 1.5
- Schneidklemmtechnik
- Hilfsentriegelung
- Kunststoffgehäuse
- schutzisoliert
- kompakte Bauform
- 90 mm x 84 mm x 30 mm
- Fehlschließ sichere Zuhaltung
- hohe Lebensdauer
- hohe Zuhaltkraft

## Daten

### Bestelldaten

Produkt-Typbezeichnung	AZM 170-11ZRK 24VAC/DC
Artikelnummer (Bestellnummer)	101140788
EAN (European Article Number)	4030661119762
eCl@ss Nummer, Version 12.0	27-27-26-03
eCl@ss Nummer, Version 11.0	27-27-26-03
eCl@ss Nummer, Version 9.0	27-27-26-03
ETIM Nummer, Version 7.0	EC002593
ETIM Nummer, Version 6.0	EC002593

### Zulassungen - Vorschriften

Zertifikate	BG cULus CCC
-------------	--------------------

### Allgemeine Daten

Vorschriften	EN ISO 13849-1 EN ISO 14119 EN IEC 60947-5-1
Codierstufe gemäß EN ISO 14119	gering
Wirkprinzip	elektromechanisch
Werkstoff des Gehäuses	Kunststoff, glasfaserverstärkter Thermoplast, selbstverlöschend
Werkstoff der Kontakte, elektrisch	Silber
Bruttogewicht	270 g

### Allgemeine Daten - Eigenschaften

Ruhestromprinzip	Ja
Hilfsentriegelung	Ja
Anzahl der Anfahrrichtungen	2
Anzahl der Hilfskontakte	1
Anzahl der Sicherheitskontakte	1

### Sicherheitsbetrachtung

Vorschriften	EN ISO 13849-1
Gebrauchsdauer	20 Jahre

### Sicherheitsbetrachtung - Sicherheitsausgänge

$B_{10D}$ Öffner (NC)	2.000.000 Schaltspiele
Hinweis ( $B_{10D}$ Schließer (NO))	bei 10% $I_e$ und ohmscher Last

### Mechanische Daten

Mechanische Lebensdauer, minimum	1.000.000 Schaltspiele
Zuhaltekraft $F_{Zh}$ gemäß EN ISO 14119	1.000 N
Zuhaltekraft $F_{max}$ , maximum	1.300 N
Rastkraft	30 N
Zwangsöffnungsweg	11 mm

Zwangsöffnungskraft je Öffnerkontakt, minimum	8,5 N
Zwangsöffnungskraft, minimum	8,5 N
Betätigungsgeschwindigkeit, maximum	2 m/s

### Mechanische Daten - Anschlussstechnik

Anschlussart	Schneidklemmtechnik
Anschlussquerschnitt, minimum	0,75 mm <sup>2</sup>
Anschlussquerschnitt, maximum	1 mm <sup>2</sup>
Zulässige Art der Leitung	Starr mehrdrähtig Flexibel

### Mechanische Daten - Abmessungen

Länge des Sensors	30 mm
Breite des Sensors	90 mm
Höhe des Sensors	84 mm

### Umgebungsbedingungen

Schutzart	IP67
Umgebungstemperatur	-25_+60
Lager- und Transporttemperatur, minimum	+25 °C
Lager- und Transporttemperatur, maximum	+85 °C

### Umgebungsbedingungen - Isolationskennwerte

Bemessungsisolationsspannung $U_i$	250 V
Bemessungsstoßspannungsfestigkeit $U_{imp}$	4 kV
Überspannungskategorie	III
Verschmutzungsgrad	3

## Elektrische Daten

Thermischer Dauerstrom	6 A
Bemessungssteuerspeisespannung	24 VAC/DC
Bedingter Bemessungskurzschlussstrom	1.000 A
Elektrische Leistungsaufnahme, maximum	12 W
Schaltelement	Schließer (NO), Öffner (NC)
Hinweis (Schaltelement)	Wechsler mit Doppelunterbrechung Zb oder 2 Öffner, galvanisch voneinander getrennte Kontaktbrücken
Schaltprinzip	Schleichschaltung, zwangsöffnender Öffner
Schalthäufigkeit	1.000 /h

## Elektrische Daten - Magnetansteuerung

Einschaltdauer Magnet	100 %
Testpulsdauer, maximum	5 ms
Testpulsintervall, minimum	50 ms

## Elektrische Daten - Sicherheitskontakte

Spannung, Gebrauchskategorie AC-15	230 VAC
Strom, Gebrauchskategorie AC-15	4 A
Spannung, Gebrauchskategorie DC-13	24 VDC
Strom, Gebrauchskategorie DC-13	4 A

## Elektrische Daten - Hilfskontakte

Spannung, Gebrauchskategorie AC-15	230 VAC
Strom, Gebrauchskategorie AC-15	4 A
Spannung, Gebrauchskategorie DC-13	24 VDC
Strom, Gebrauchskategorie DC-13	4 A

## Sonstige Daten

Hinweis (Applikationsanwendungen)

verschiebbare Schutzeinrichtung  
abnehmbare Schutzeinrichtung  
drehbare Schutzeinrichtung

## Lieferumfang

Lieferumfang

Die Betätiger sind nicht im Lieferumfang enthalten.

## Hinweis

Hinweis (Allgemein)

Die Schneidklemmtechnik ermöglicht das einfache Anschließen von flexiblen Leitungen ohne die Verwendung von Aderendhülsen.

Hinweis (Hilfsentriegelung)

unten  
Zur manuellen Entriegelung mit Dreikantschlüssel M5, als Zubehör erhältlich

## Typenschlüssel

Produkt-Typbezeichnung:

AZM 170(1)-(2)Z(3)K(4)-(5)-(6)-(7)-(8)

(1)

*ohne*

Schneidklemmen

**SK**

Schraubklemmen

(2)

**11**

1 Schließer (NO) / 1 Öffner (NC)

**02**

2 Öffner (NC)

(3)

*ohne*

Rastkraft 5 N

**R**

Rastkraft 30 N

(4)

*ohne*

Ruhestromprinzip

**A**

Arbeitsstromprinzip

(5)	
<i>ohne</i>	Leitungseinführung M20
<b>ST</b>	2 Stecker M12, 4-polig
<b>ST-2431</b>	wie ST, getrennte Magnet-Überwachung
<b>ST8</b>	Stecker M12 8-polig
(6)	
<b>24VAC/DC</b>	Us 24 VAC/DC
<b>110VAC</b>	Us 110 VAC
<b>230VAC</b>	Us 230 VAC
(7)	
<b>1637</b>	Kontaktvergoldung
(8)	
<i>ohne</i>	Hilfsentriegelung
<b>2197</b>	seitliche Hilfsentriegelung (Standard bei Stecker- und Ruhestrom-Version)

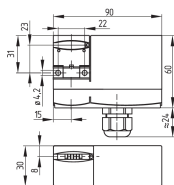
## Abbildungen

### Produktbild (Katalogeinzelphoto )



ID: kazm1f04  
 | 620,3 kB | .jpg | 352.425 x 356.658 mm - 999 x 1011 Pixel - 72 dpi  
 | 48,7 kB | .png | 74.083 x 74.789 mm - 210 x 212 Pixel - 72 dpi

### Maßzeichnung Grundgerät



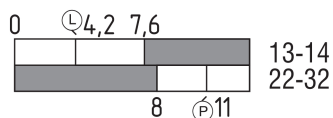
ID: 1azm1g03

| 96,8 kB | .cdr |

| 3,7 kB | .png | 74.083 x 51.506 mm - 210 x 146 Pixel - 72 dpi

| 75,8 kB | .jpg | 352.778 x 245.886 mm - 1000 x 697 Pixel - 72 dpi

## Schaltwegdiagramm



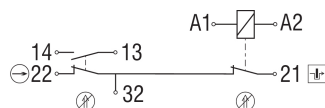
ID: kazm1s02

| 19,7 kB | .cdr |

| 2,0 kB | .png | 74.083 x 25.753 mm - 210 x 73 Pixel - 72 dpi

| 50,1 kB | .jpg | 352.778 x 123.119 mm - 1000 x 349 Pixel - 72 dpi

## Kontaktbild



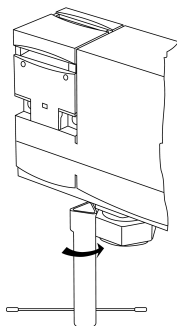
ID: kazm1k12

| 52,5 kB | .ai | 297 x 210.002 mm - 841 x 595 Pixel - 72 dpi

| 45,9 kB | .jpg | 352.778 x 112.183 mm - 1000 x 318 Pixel - 72 dpi

| 2,5 kB | .png | 74.083 x 23.636 mm - 210 x 67 Pixel - 72 dpi

## Funktionsweise



ID: kazm1a70

| 213,5 kB | .jpg | 352.778 x 656.519 mm - 1000 x 1861 Pixel - 72 dpi

| 6,5 kB | .png | 74.083 x 137.583 mm - 210 x 390 Pixel - 72 dpi

## Montagebeispiel



ID: kazm1m06

| 98,4 kB | .cdr |

K.A. Schmersal GmbH & Co. KG, Möddinghofe 30, 42279 Wuppertal

Die genannten Daten und Angaben wurden sorgfältig geprüft. Abbildungen können vom Original abweichen.

Weitere technische Daten finden Sie in der Betriebsanleitung. Technische Änderungen und Irrtümer vorbehalten.

Generiert am: 28.02.2023, 15:50