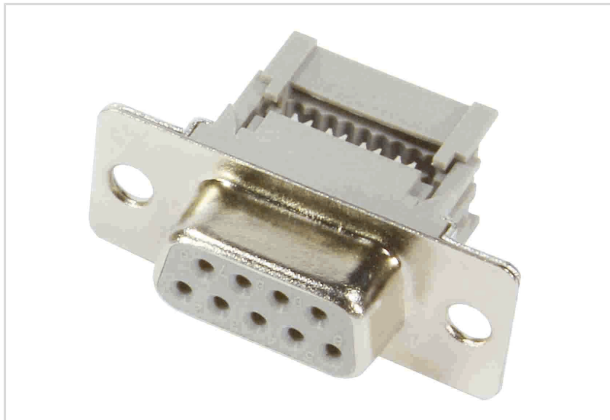


## D SUB SV FE IDC 09 AU2 with M3 nut



Das Bild dient lediglich illustrativen Zwecken. Bitte beachten Sie die Produktbeschreibung.

Artikelnummer	09 66 118 6501
Beschreibung	D SUB SV FE IDC 09 AU2 with M3 nut
HARTING eCatalogue	<a href="https://b2b.harting.com/09661186501">https://b2b.harting.com/09661186501</a>

### Bezeichnung

Kategorie	Steckverbinder
Baureihe	D-Sub
Bezeichnung	Standard
Komponente	Steckverbinder
Kontaktbeschreibung	gestanzt gerade

### Ausführung

Anschlussart	Schneidklemmanschluss
Geschlecht	Buchse
Baugröße	D-Sub 1
Art der Verbindung	Leiterplatte zu Kabel Kabel zu Kabel
Kontaktanzahl	9
Verriegelungsart	Flansch mit Gewinde M3

### Technische Kennwerte

Leiterquerschnitt	0,09 ... 0,13 mm <sup>2</sup>
Leiterquerschnitt	AWG 28 ... AWG 26
Bemessungsstrom	2 A
Luftstrecke	≥0,7 mm
Kriechstrecke	≥0,7 mm
Isolationswiderstand	>10 <sup>10</sup> Ω
Durchgangswiderstand	≤10 mΩ



Pushing Performance  
Since 1945

## Technische Kennwerte

Anzugsdrehmoment	≤0,6 Nm Schraubbolzen
Grenztemperatur	-55 ... +125 °C
Steckkraft	≤30 N
Ziehkraft	≥3,3 N ≤20 N
Anforderungsstufe	2 nach CECC 75301-802
Steckzyklen	≥250
Prüfspannung U <sub>eff</sub>	1 kV
Hot plugging	nein

## Materialeigenschaften

Werkstoff Einsatz	Thermoplastischer Formstoff, glasfaserverstärkt (PBTP) Shell: Stahl, oberflächenveredelt
Farbe Einsatz	schwarz
Werkstoff Kontakte	Kupferlegierung
Kontaktoberfläche	Edelmetall über Ni
Materialbrennbarkeitsklasse nach UL 94	V-0
RoHS	konform mit Ausnahme
RoHS-Ausnahmen	6c.: Kupferlegierung mit einem Massenanteil von bis zu 4 % Blei
ELV Status	konform mit Ausnahme
China RoHS	50
REACH Annex XVII Stoffe	nicht enthalten
REACH ANNEX XIV Stoffe	nicht enthalten
REACH SVHC Stoffe	ja
REACH SVHC Stoffe	Blei
ECHA SCIP Nummer	ecef7555-f643-4ceb-a337-fc54762297f1
California Proposition 65 Stoffe	ja
California Proposition 65 Stoffe	Blei

## Normen und Zulassungen

Normen	DIN 41652
UL / CSA	UL 1977 ECBT2.E102079



**Pushing Performance**  
Since 1945

## Kaufmännische Daten

Packungsgröße	90
Nettogewicht	6,91 g
Ursprungsland	China
europäische Zolltarifnummer	85366990
GTIN	5713140080164
eCl@ss	27440214 D-Sub-Kupplung