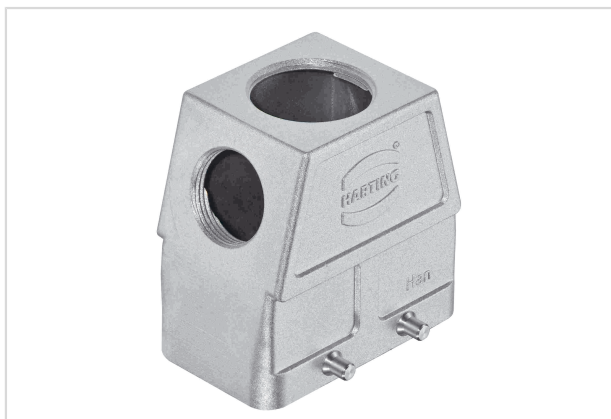


## Han 10EMC/B-HSE-M25/HTE-M32 (HT)



Das Bild dient lediglich illustrativen Zwecken. Bitte beachten Sie die Produktbeschreibung.

Artikelnummer	19 62 810 0596
Beschreibung	Han 10EMC/B-HSE-M25/HTE-M32 (HT)
HARTING eCatalogue	<a href="https://b2b.harting.com/19628100596">https://b2b.harting.com/19628100596</a>

### Bezeichnung

Kategorie	Gehäuse
Gehäusebaureihe	Han <sup>®</sup> EMV/B Han <sup>®</sup> High Temp
Gehäuseart	Tüllengehäuse
Bauform	hohe Bauform

### Ausführung

Baugröße	10 B
Ausführung	gerader/seitlicher Kabeleingang
Kabeleingang	1x M25 1x M32
Verriegelungsart	Querbügel

### Technische Kennwerte

Grenztemperatur	-40 ... +125 °C -40 ... +200 °C mit Han <sup>®</sup> High Temp Komponenten
Schutzart nach IEC 60529	IP65 IP66
Schutzart nach UL 50 / UL 50E	4 12

### Materialeigenschaften

Werkstoff Gehäuse	Aluminium-Druckguss
Oberfläche Gehäuse	unbeschichtet
Farbe Gehäuse	unlackiert



Pushing Performance  
Since 1945

## Materialeigenschaften

RoHS	konform
ELV Status	konform
China RoHS	e
REACH Annex XVII Stoffe	nicht enthalten
REACH ANNEX XIV Stoffe	nicht enthalten
REACH SVHC Stoffe	nicht enthalten
California Proposition 65 Stoffe	ja

## Normen und Zulassungen

Zulassungen	DNV GL
UL / CSA	UL 1977 ECBT2.E235076 CSA-C22.2 No. 182.3 ECBT8.E235076
CE	ja

## Kaufmännische Daten

Packungsgröße	1
Nettogewicht	151,2 g
Ursprungsland	Deutschland
europäische Zolltarifnummer	85389099
GTIN	5713140132788
eCl@ss	27440202 Gehäuse für Industriesteckverbinder