

BEDIENUNGSANLEITUNG

LED Backlight Panel "DF-620-40-MC-1M"

Bestell Nr.: 0190620403 UGR<19

Bitte lesen Sie die Bedienungsanleitung bevor Sie die Leuchte installieren!

Lieferumfang

- 1x LED Panel 40W, Multi-Color, UGR<19
- 1x LED Sicherheitskonverter
- Bedienungsanleitung

Bestimmungsgemäße Verwendung

Das LED Panel dient zur Beleuchtung in trockenen und geschlossenen Innenräumen. Der Einbau kann z.B. in abgehängten Rasterdecken erfolgen.

In Kombination mit einem entsprechenden Einbaurahmen kann das LED Panel auch als Einbauleuchte in Gips- oder Holzdecken montiert werden (Zubehör Bestell Nr.: 1162040505).

Das LED Panel ist nach EN 12464-1:2008 zertifiziert und somit auch als Bildschirmarbeitsplatzleuchte (BAP) geeignet (UGR<19).

Die Leuchte darf nur mit dem im Lieferumfang enthaltenen LED-Sicherheitskonverter (1.000mA CC) betrieben werden.

Über einen am LED-Sicherheitskonverter befindlichen Schalter lässt sich die Lichtfarbe der Leuchte vor der Montage einstellen (3000K / 4000K / 6000K).

Der im Lieferumfang enthaltene LED-Sicherheitskonverter ist nicht dimmbar.

Das LED Panel lässt sich in Kombination mit optional erhältlichen LED-Sicherheitskonvertern dimmen:

1-10V dimmbar	Bestell Nr.:	1162120403
DALI dimmbar	Bestell Nr.:	0150800040
Phasen dimmbar	Bestell Nr.:	0150800018

Die eingesetzten LEDs in der Leuchte sind austauschbar (nur von einem zertifiziertem Elektriker).

Eine andere Verwendung als zuvor beschrieben kann zur Beschädigung an der Leuchte führen.

Alle Komponenten des LED-Sicherheitskonverters sind ENEC und EMV geprüft und erfüllen die Anforderungen der geltenden europäischen und nationalen Sicherheitsrichtlinien. Die CE

Konformität wurde nachgewiesen. Die entsprechenden Erklärungen sind beim Importeur hinterlegt.

Bei Schäden, die durch Nichteinhaltung dieser Bedienungsanleitung verursacht werden, erlischt die Gewährleistung! Für Folgeschäden wird keine Haftung übernommen!

Für Sach- und Personenschäden, die durch unsachgemäße Handhabung oder Nichteinhaltung der Sicherheitshinweise verursacht werden, wird keine Haftung übernommen!

- Aus Sicherheits- und Zulassungsgründen (CE) ist ein Umbau und/oder Veränderung der Leuchte nicht gestattet. Zerlegen Sie die Leuchte niemals.

- Der Aufbau der Leuchte entspricht der Schutzklasse II. Die Leuchte ist mit einer verstärkten Isolierung zwischen Netzstromkreis und Ausgangsspannung konstruiert und muss daher nicht an den Schutzleiter angeschlossen werden. Betreiben Sie die Leuchte nur mit dem im Lieferumfang enthaltenen LED-Sicherheitskonverter.

- Die Leuchte darf nur in trockenen und geschlossenen Innenräumen eingesetzt werden. Diese darf auf keinen Fall feucht oder nass werden, andernfalls besteht die Gefahr eines elektrischen Schlages.

- Blicken Sie niemals direkt in das Licht der Leuchte. Durch die hohe Lichtstärke sind Augenschäden möglich.

- Setzen Sie die Leuchte keinen mechanischen Beanspruchungen, hohen (>40°C) oder niedrigen Temperaturen (<-20°C), direkter Sonneneinstrahlung oder starken Vibrationen aus.

- Die Leuchte darf niemals in Räumen bzw. Umgebungsbedingungen montiert und betrieben werden, in denen explosive oder brennbare Gase, Dämpfe oder Stäube vorhanden sind bzw. vorhanden sein können! Es besteht Brand- und Explosionsgefahr!

- Beachten Sie in gewerblichen Einrichtungen die Unfallverhütungsvorschriften des Verbandes der gewerblichen Berufsgenossenschaften für elektrische Anlagen und Betriebsmittel.

- Die Installation und Montage der Leuchte darf nur durch eine qualifizierte Elektrofachkraft (z. B. Elektriker) erfolgen, die mit den einschlägigen Vorschriften (z. B. VDE) vertraut ist.

- Durch unsachgemäße Arbeiten an der Netzspannung gefährden Sie nicht nur sich selbst, sondern auch andere.

VOR DER MONTAGE!

Bitte achten Sie bei der Montage der Leuchte auf die zuvor beschriebenen Sicherheitshinweise und die bestimmungsgemäße Verwendung.

Achten Sie bei der Montage auf einen stabilen Untergrund, der für das Gewicht der Leuchte geeignet ist.

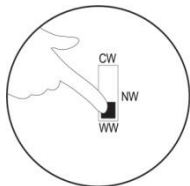
Überlegen Sie sich vor der Montage die Anordnung der Leuchten. Planen Sie den Montageort sehr sorgfältig und berücksichtigen Sie die örtlichen Gegebenheiten sowie die Länge der Leitung zwischen Leuchte und Sicherheitskonverter

Halten Sie einen Mindestabstand von 5cm zu Isoliermaterialien ein. Andernfalls kann es zu Überhitzung der Leuchte oder des LED-Sicherheitskonverters kommen; es besteht Brandgefahr!

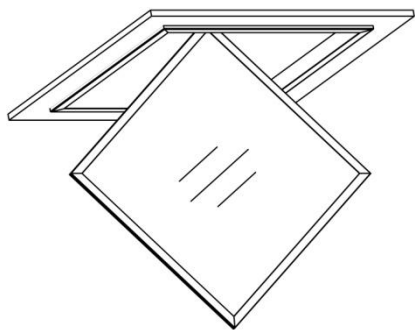
Die Leuchte darf nur im spannungsfreien Zustand installiert werden. Schließen Sie die Leuchte erst nach der Installation an die Stromversorgung an.

Montage

1. Schalten Sie vor der Montage die Sicherung und den dazugehörigen FI-Schalter aus, so dass die Netzzuleitung allpolig von der Netzspannung getrennt ist.
2. Überprüfen Sie anschließend die Netzzuleitung zur Leuchte auf Spannungsfreiheit, verwenden Sie dazu ein geeignetes Messgerät.
3. Verbinden Sie den im Lieferumfang enthaltenen LED-Sicherheitskonverter mit der Netzleitung. Verwenden Sie dazu eine geeignete Anschlussklemme. Achten Sie dabei auf die richtige Zuordnung der Leitungen: (N = Neutraleiter = blaues Kabel / L = Phase = braunes Kabel).
4. Verbinden Sie die Leuchte über das DC Stecksystem mit dem LED-Sicherheitskonverter.
5. Stellen Sie die über den am LED-Sicherheitskonverter angebrachten Schalter die gewünschte Lichtfarbe der Leuchte ein: 3000K / 4000K / 6000K



6. Setzen Sie die Leuchte mit dem LED-Sicherheitskonverter in den Deckenausschnitt der abgehängten oder gesägten Raumdecke ein und prüfen Sie ob diese fest sitzt und nicht herausfallen kann.



7. Schalten Sie die Sicherung und den dazugehörigen FI-Schalter wieder ein und überprüfen Sie die Funktion der Leuchte (Lichtschalter einschalten).

Wartung und Pflege



Schalten Sie die Leuchte vor dem Reinigen aus und trennen Sie diese von der Netzspannung (Sicherung ausschalten bzw. Netzstecker ziehen)!

Die Leuchte ist für Sie bis auf eine gelegentliche Reinigung wartungsfrei. Zerlegen Sie die Leuchte niemals.

Entsorgung

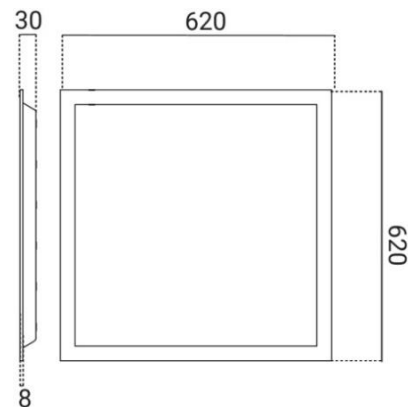


Entsorgen Sie die Leuchte am Ende ihrer Lebensdauer gemäß den geltenden gesetzlichen Bestimmungen.

technische Daten Leuchte

Leistung:	36W
Betriebsstrom:	1.000mA (CC)
Lichtfarbe (einstellbar):	3.000K / 4.000K / 6.000K
Lichtstrom:	3.600lm / 4.000lm / 4.000lm
Lichtquelle:	4.600lm
Farbwiedergabe (CRI):	≥90 Ra
UGR Wert:	<19

Abstrahlwinkel:	90°
Lebensdauer:	25.000h
Schutzklasse:	III
Schutzart:	IP20
Länge:	620mm
Breite:	620mm
Höhe:	30mm
Gewicht:	ca. 1.450g



Dieses Produkt enthält eine Lichtquelle der Energieeffizienzklasse E.

technische Daten LED-Sicherheitskonverter

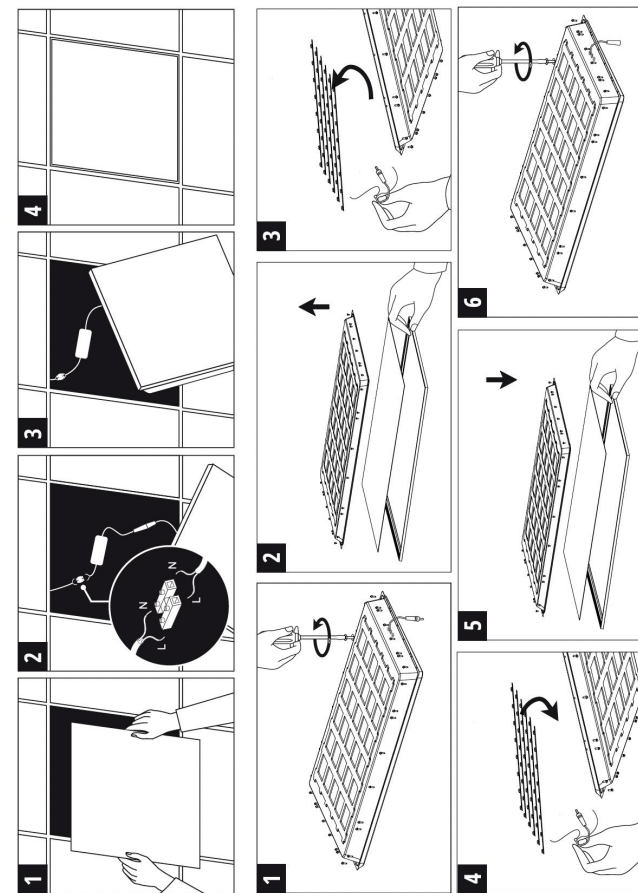
Eingangsspannung:	220-240V AC
Leistungsaufnahme:	40W
Ausgangsstrom:	1.000mA (CC)
Ausgangsspannung:	33-40V
Schutzklasse:	II
Schutzart:	IP20
Länge:	100mm
Breite:	46,6mm
Höhe:	27mm

Hinweise für die Leuchtmittelwechslung

1. Die Leuchtmittelwechslung ist nur durch einen zertifizierten Elektriker durchzuführen.

2. Die Demontage und Wechselsarbeit der LED Platine bitte genau nach den gezeichneten Schritten durchführen.

3. Die Schädigung durch nicht fachgerechten und fahrlässigen Umgang bei dem tauschen des Leuchtmittels wird nicht entschädigt.



Rolux Leuchten GmbH
Margarete-Steiff-Str. 18
28844 Weyhe, Germany

Tel.: (+49) 0421 696 791-0
Fax: (+49) 0421 696 791-1
Web: www.rolux-leuchten.com