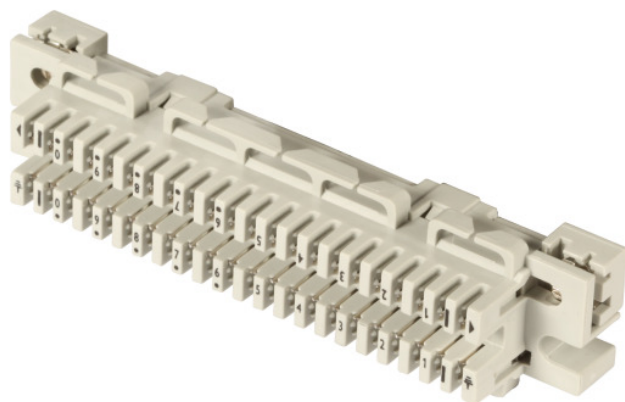


DATENBLATT

LSA - Anschlussleiste 1/10 zu 10DA



Beschreibung

Bedruckt mit Ziffern 1..10
Schraubbefestigung
Befestigungsmaß 96 mm

Allgemeine Daten

Ausführung	Anschlussleiste
Anschlussart	LSA-Plus
Befestigungsmaß	96 mm
Einbaumöglichkeit für Überspannungsschutz	Nein
Farbe	grau

Verfügbare Varianten

Art.Nr.	Bezeichnung	Farbcodiert Mit Leistenmarkierung		Max. Anzahl der Doppeladern (DA)
46001.2	LSA-Anschlussleiste 1/10 zu 10DA	Nein	Ja	10

Dieses Datenblatt wurde maschinell am 24-08-2020 erzeugt. Technische Änderungen vorbehalten.

