



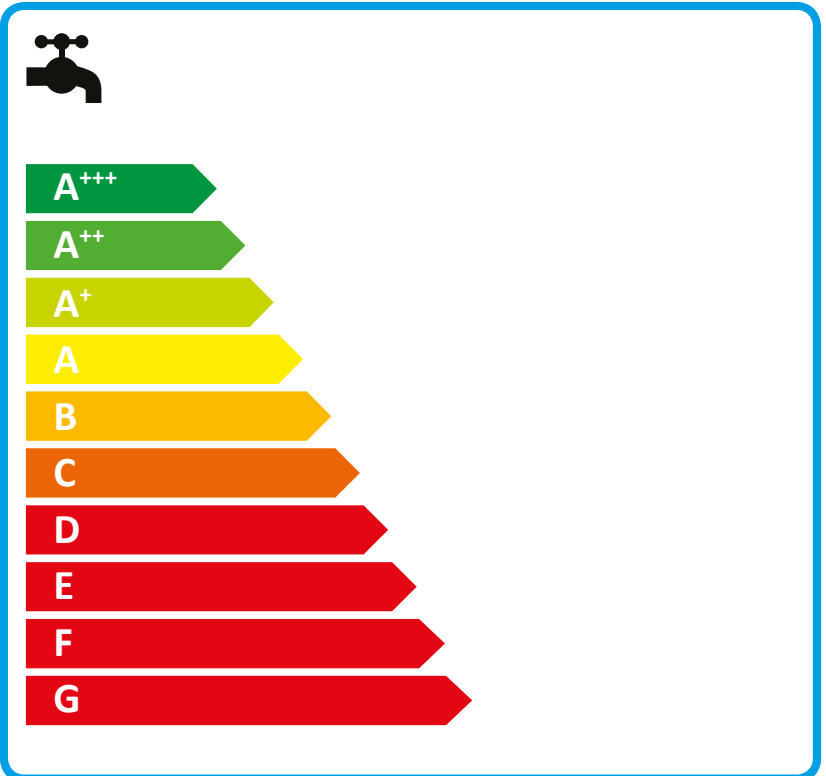
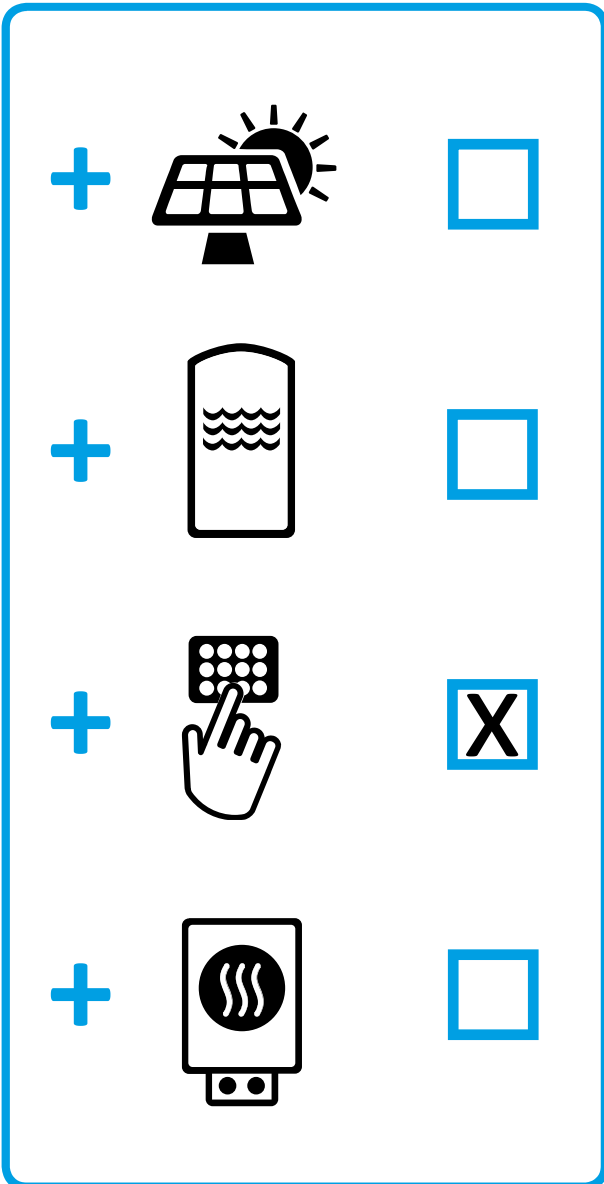
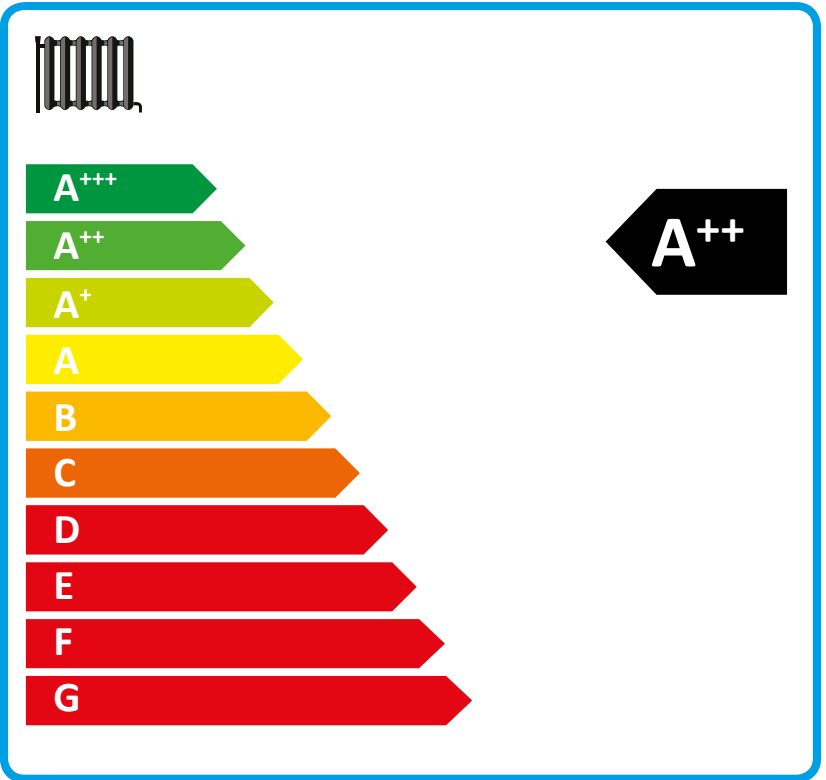
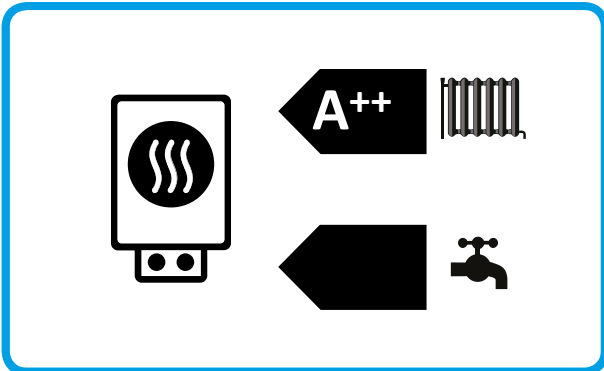
# ENERG

енергия · ενέργεια



**STIEBEL ELTRON**

WPL 25 AC compact duo Set 2.1



**Produktdatenblatt: Verbundanlage aus Raumheizgerät und Temperaturregler nach Verordnung (EU) Nr. 811/2013**

		<b>WPL 25 AC compact duo Set 2.1</b>
		204255
Hersteller		STIEBEL ELTRON
Jahreszeitbedingte Raumheizungs-Energieeffizienz bei durchschnittlichen Klimaverhältnissen jeweils für Mitteltemperaturanwendungen ( $\eta_s$ )	%	144
Klasse des Temperaturreglers		VI
Beitrag des Temperaturreglers zur Energieeffizienz Raumheizung	%	4
Energieeffizienz Raumheizung der Verbundanlage bei durchschnittlichen Klimaverhältnissen	%	148
Energieeffizienz Raumheizung der Verbundanlage bei kälteren Klimaverhältnissen	%	135
Energieeffizienz Raumheizung der Verbundanlage bei wärmeren Klimaverhältnissen	%	181
Wert der Differenz zwischen der Energieeffizienz Raumheizung bei durchschnittlichen Klimaverhältnissen und derjenigen bei kälteren Klimaverhältnissen	%	11
Wert der Differenz zwischen der Energieeffizienz Raumheizung bei wärmeren Klimaverhältnissen und derjenigen bei durchschnittlichen Klimaverhältnissen	%	35
Energieeffizienzklasse Raumheizung bei durchschnittlichen Klimaverhältnissen jeweils für Mitteltemperaturanwendungen		A++
Energieeffizienzklasse Raumheizung der Verbundanlage bei durchschnittlichen Klimaverhältnissen		A++

**Erforderliche Angaben über Raumheizgerät und Kombiheizgerät mit Wärmepumpe nach Verordnung (EU) Nr. 813/2013 & 811/2013**

		<b>WPL 25 AC compact duo Set 2.1</b>
		204255
Hersteller		STIEBEL ELTRON
Wärmequelle		Außenluft
Mit Zusatzheizgerät		x
Kombiheizgerät mit Wärmepumpe		-
Wärmenennleistung bei kälteren Klimaverhältnissen jeweils für Mitteltemperaturanwendungen (Prated)	kW	22
Wärmenennleistung bei durchschnittlichen Klimaverhältnissen jeweils für Mitteltemperaturanwendungen (Prated)	kW	15
Wärmenennleistung bei wärmeren Klimaverhältnissen jeweils für Mitteltemperaturanwendungen (Prated)	kW	8
Tj = -7°C Wärmeleistung Teillastbereich bei kälteren Klimaverhältnissen (Pdh)	kW	13.3
Tj = -7°C Wärmeleistung Teillastbereich bei durchschnittlichen Klimaverhältnissen (Pdh)	kW	13.8
Tj = -7°C Wärmeleistung Teillastbereich bei wärmeren Klimaverhältnissen (Pdh)	kW	13.9
Tj = 2°C Wärmeleistung Teillastbereich bei kälteren Klimaverhältnissen (Pdh)	kW	8.3
Tj = 2°C Wärmeleistung Teillastbereich bei durchschnittlichen Klimaverhältnissen (Pdh)	kW	8.4
Tj = 2°C Wärmeleistung Teillastbereich bei wärmeren Klimaverhältnissen (Pdh)	kW	8.4
Tj = 7°C Wärmeleistung Teillastbereich bei kälteren Klimaverhältnissen (Pdh)	kW	7.9
Tj = 7°C Wärmeleistung Teillastbereich bei durchschnittlichen Klimaverhältnissen (Pdh)	kW	7.8
Tj = 7°C Wärmeleistung Teillastbereich bei wärmeren Klimaverhältnissen (Pdh)	kW	7.5
Tj = 12°C Wärmeleistung Teillastbereich bei kälteren Klimaverhältnissen (Pdh)	kW	6.7
Tj = 12°C Wärmeleistung Teillastbereich bei durchschnittlichen Klimaverhältnissen (Pdh)	kW	9
Tj = 12°C Wärmeleistung Teillastbereich bei wärmeren Klimaverhältnissen (Pdh)	kW	6.4
Tj = Bivalenztemperatur bei kälteren Klimaverhältnissen (Pdh)	kW	13.3
Tj = Bivalenztemperatur bei durchschnittlichen Klimaverhältnissen (Pdh)	kW	12.5
Tj = Bivalenztemperatur bei wärmeren Klimaverhältnissen (Pdh)	kW	8.4
Tj = Betriebstemperaturgrenzwert bei kälteren Klimaverhältnissen (Pdh)	kW	21.7
Tj = Betriebstemperaturgrenzwert bei durchschnittlichen Klimaverhältnissen (Pdh)	kW	13.4
Tj = Betriebstemperaturgrenzwert bei wärmeren Klimaverhältnissen (Pdh)	kW	8.4
Für Luft-Wasser-Wärmepumpen: Tj = -15°C (wenn TOL < -20°C) (Pdh)	kW	13.4
Bivalenztemperatur bei kälteren Klimaverhältnissen (Tbiv)	°C	-7
Bivalenztemperatur bei durchschnittlichen Klimaverhältnissen (Tbiv)	°C	-5
Bivalenztemperatur bei wärmeren Klimaverhältnissen (Tbiv)	°C	2
Jahreszeitbedingte Raumheizungs-Energieeffizienz bei kälteren Klimaverhältnissen jeweils für Mitteltemperaturanwendungen ( $\eta_s$ )	%	131
Jahreszeitbedingte Raumheizungs-Energieeffizienz bei durchschnittlichen Klimaverhältnissen jeweils für Mitteltemperaturanwendungen ( $\eta_s$ )	%	144
Jahreszeitbedingte Raumheizungs-Energieeffizienz bei wärmeren Klimaverhältnissen jeweils für Mitteltemperaturanwendungen ( $\eta_s$ )	%	177
Tj = -7°C Leistungszahl Teillastbereich bei kälteren Klimaverhältnissen (COPd)		2.67
Tj = -7°C Leistungszahl Teillastbereich bei durchschnittlichen Klimaverhältnissen (COPd)		2.48
Tj = -7°C Leistungszahl Teillastbereich bei wärmeren Klimaverhältnissen (COPd)		2.42
Tj = 2°C Leistungszahl Teillastbereich bei kälteren Klimaverhältnissen (COPd)		3.92

Tj = 2 °C Leistungszahl Teillastbereich bei durchschnittlichen Klimaverhältnissen (COPd)		3.51
Tj = 2 °C Leistungszahl Teillastbereich bei wärmeren Klimaverhältnissen (COPd)		2.74
Tj = 7 °C Leistungszahl Teillastbereich bei kälteren Klimaverhältnissen (COPd)		5.12
Tj = 7 °C Leistungszahl Teillastbereich bei durchschnittlichen Klimaverhältnissen (COPd)		4.61
Tj = 7 °C Leistungszahl Teillastbereich bei wärmeren Klimaverhältnissen (COPd)		3.64
Tj = 12 °C Leistungszahl Teillastbereich bei kälteren Klimaverhältnissen (COPd)		7.08
Tj = 12 °C Leistungszahl Teillastbereich bei durchschnittlichen Klimaverhältnissen (COPd)		6.66
Tj = 12 °C Leistungszahl Teillastbereich bei wärmeren Klimaverhältnissen (COPd)		6.25
Tj = Bivalenztemperatur bei kälteren Klimaverhältnissen (COPd)		2.67
Tj = Bivalenztemperatur bei durchschnittlichen Klimaverhältnissen (COPd)		2.59
Tj = Bivalenztemperatur bei wärmeren Klimaverhältnissen (COPd)		2.74
Tj = Betriebsgrenzwert-Temperatur bei kälteren Klimaverhältnissen (COPd)		2.28
Tj = Betriebstemperaturgrenzwert bei durchschnittlichen Klimaverhältnissen (COPd)		2.28
Tj = Betriebsgrenzwert-Temperatur bei wärmeren Klimaverhältnissen (COPd)		2.74
Für Luft-Wasser-Wärmepumpen: Tj = -15 °C (wenn TOL < -20 °C) (COPd)		2.28
Grenzwert der Betriebstemperatur bei kälteren Klimaverhältnissen (TOL)	°C	-20
Grenzwert der Betriebstemperatur bei durchschnittlichen Klimaverhältnissen (TOL)	°C	-10
Grenzwert der Betriebstemperatur bei wärmeren Klimaverhältnissen (TOL)	°C	2
Grenzwert der Betriebstemperatur des Heizwassers bei kälteren Klimaverhältnissen (WTOL)	°C	65
Grenzwert der Betriebstemperatur des Heizwassers (WTOL)	°C	65
Grenzwert der Betriebstemperatur des Heizwassers bei wärmeren Klimaverhältnissen (WTOL)	°C	65
Stromverbrauch Aus-Zustand (Poff)	W	10
Stromverbrauch Thermostat-aus-Zustand (PTO)	W	10
Stromverbrauch Bereitschaftszustand (PSB)	W	10
Stromverbrauch Betriebszustand mit Kurbelgehäuseheizung (PCK)	W	38
Wärmenenneistung Zusatzheizgerät bei durchschnittlichen Klimaverhältnissen (Psup)	kW	0
Art der Energiezufuhr Zusatzheizgerät		elektrisch
Leistungssteuerung		veränderlich
Schalleistungspegel Außen	dB(A)	54
Jährlicher Energieverbrauch bei kälteren Klimaverhältnissen jeweils für Mitteltemperaturanwendungen (QHE)	kWh/a	16179
Jährlicher Energieverbrauch bei durchschnittlichen Klimaverhältnissen jeweils für Mitteltemperaturanwendungen (QHE)	kWh/a	8444
Jährlicher Energieverbrauch bei wärmeren Klimaverhältnissen jeweils für Mitteltemperaturanwendungen (QHE)	kWh/a	2369
Volumenstrom wärmequellenseitig	m³/h	4000
Besondere Vorkehrung	Alle beim Zusammenbau, der Installation oder Wartung des Raumheizgerätes zu treffenden besonderen Vorkehrungen: Siehe Installation- und Montageanweisung	