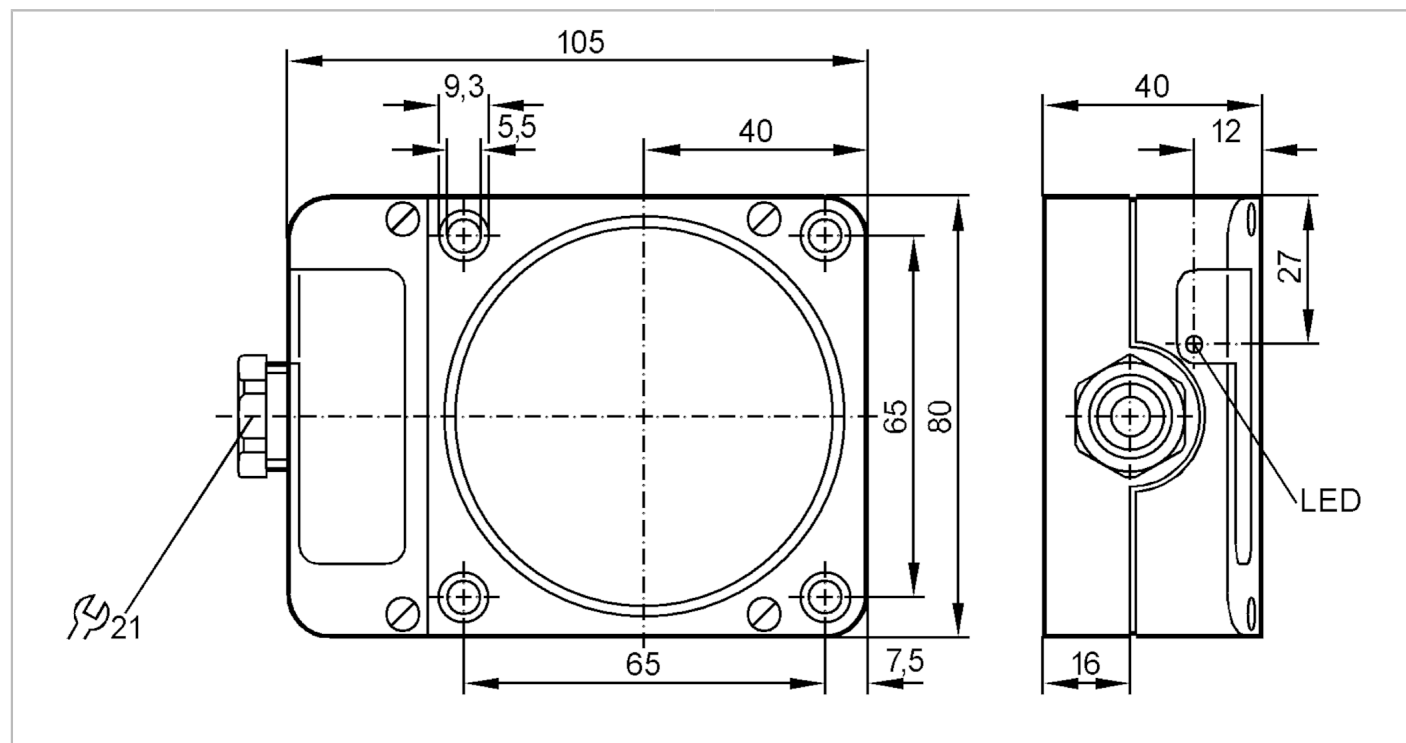


ID0044



Induktiver Sensor

IDE2060RFB0A/POTI VERS RT



Produktmerkmale

Elektrische Ausführung	Reihenschaltbar
Ausgangsfunktion	Schließer / Öffner; (wählbar)
Schaltabstand [mm]	60; (fest eingestellt: 60)
Gehäuse	Quaderförmig

Elektrische Daten

Betriebsspannung [V]	20...250 AC/DC
Schutzklasse	II
Verpolungsfest	nein



Induktiver Sensor

IDE2060RFB0A/POTI VERS RT

Ausgänge		
Elektrische Ausführung	Reihenschaltbar	
Ausgangsfunktion	Schließer / Öffner; (wählbar)	
Max. Spannungsabfall Schaltausgang DC	[V]	6,5
Max. Spannungsabfall Schaltausgang AC	[V]	6,5
Mindestlaststrom	[mA]	5
Max. Reststrom	[mA]	3 (250V AC) / 1,0 (24V DC)
Dauerhafte Strombelastbarkeit des Schaltausgangs AC	[mA]	250; (350 (...50 °C))
Dauerhafte Strombelastbarkeit des Schaltausgangs DC	[mA]	100
Kurzzeitige Strombelastbarkeit des Schaltausgangs	[mA]	2200; (20 ms / 0,5 Hz)
Schaltfrequenz AC	[Hz]	4
Schaltfrequenz DC	[Hz]	4
Kurzschlussfest		nein
Überlastfest		nein
Erfassungsbereich		
Schaltabstand	[mm]	60; (fest eingestellt: 60)
Realschaltabstand Sr	[mm]	60 ± 10 %
Arbeitsabstand	[mm]	0...48,6
Genauigkeit / Abweichungen		
Korrekturfaktor	Stahl: 1 / Edelstahl: 0,7 / Messing: 0,4 / Aluminium: 0,4 / Kupfer: 0,3	
Hysterese	[% von Sr]	1...15
Schaltpunktdrift	[% von Sr]	-10...10
Umgebungsbedingungen		
Umgebungstemperatur	[°C]	-25...80
Schutzart		IP 65
Zulassungen / Prüfungen		
EMV	EN 60947-5-2	
	EN 55011	Klasse B
MTTF	[Jahre]	459
Mechanische Daten		
Gewicht	[g]	432,8
Gehäuse		Quaderförmig
Einbauart		nicht bündig einbaubar
Werkstoffe		PPE
Anzeigen / Bedienelemente		
Anzeige	Schaltzustand	1 x LED, rot
Elektrischer Anschluss		
Erforderliche Absicherung	Miniatur-Sicherung gemäß IEC60127-2 Sheet 1; ≤ 2 A; flink	

Induktiver Sensor

IDE2060RFB0A/POTI VERS RT

Zubehör

Zubehör mitgeliefert

Schraubendreher: 1

Bemerkungen

Bemerkungen

Empfehlung: Nach einem Kurzschluss das Gerät auf sichere Funktion prüfen.

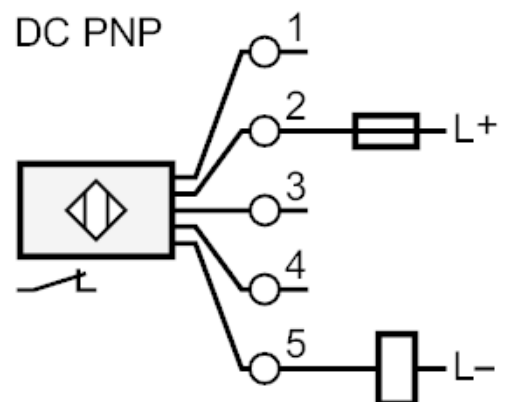
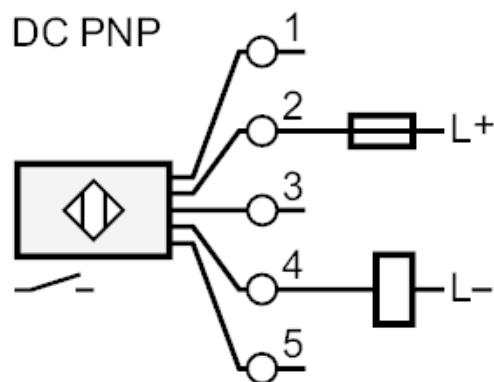
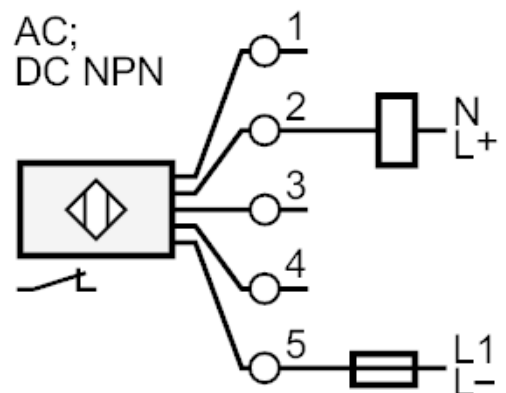
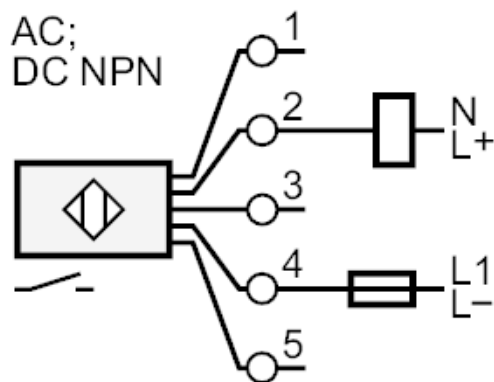
Verpackungseinheit

1 Stück

Elektrischer Anschluss

Anschlussklemmen: ...2,5 mm²

Anschluss



Hinweis Miniatur-Sicherung gemäß IEC60127-2 Sheet 1 ≤ 2 A flink