



## Produktdatenblatt

Art. Nr. 96.452.0503.6

### Konfektionierte Leitung RST20i5KSB- 15P 05TB04

RST20i5 Anschlussleitung Buchse - freies Ende, 5-polig,  
konfektioniert mit Schraubtechnik, Anwendung 250V mit PE,  
16A, Kabeltyp H05VV-F, Länge 0,5m, Leiterquerschnitt 1,5mm<sup>2</sup>,  
Kodierfarbe türkisblau



Art. Nr.	96.452.0503.6
EAN	4049088282942
Bestelleinheit	50 Stück

## Zulassungen

## Technische Daten

### Hinweis

Hinweis	Die Gesamtlänge kann um bis zu + / - 3 % abweichen.
---------	---

### Allgemein

Bemessungsstrom	16 A
Bemessungsspannung	250 V
Bemessungsstoßspannung	4 kV
Verschmutzungsgrad	3
Verriegelbar	selbstverriegelnd (mit Werkzeug lösbar)
Codierfarbe / Kontakteinsatz	türkisblau
Polkennzeichnung	D1, D2, L, PE, N
Gehäusefarbe mit Zugentlastung	schwarz

### Ausführung

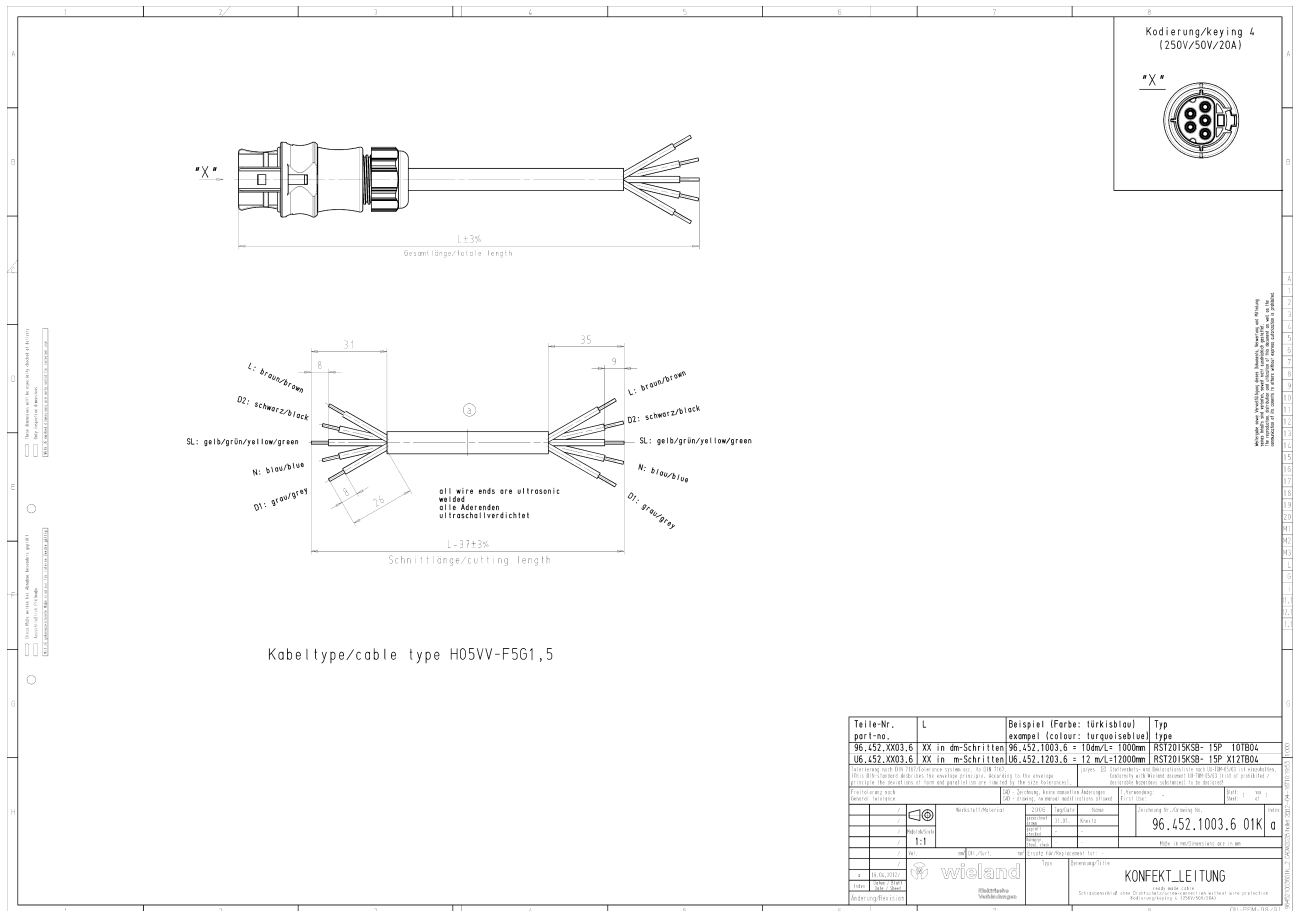
Bauart	Kabelverschraubung
Anschlussart	Schraubanschluss
Leiter-Nennquerschnitt	1,5 mm <sup>2</sup>
Schutzart (IP)	IP66/68 (3m;2h) /IP69
Abisolierlänge	9 mm
Abmantellänge	35 mm
Leiterendenbehandlung	ultraschallverdichtete Aderenden
Typ der Leitung	H05VV-F
Farbe der Leitung	schwarz
Kabeldurchmesser min.	9,8 mm
Kabeldurchmesser max.	10,4 mm
Leitungsart	Buchse - freies Ende
Art der konfektionierten Leitung	Anschlussleitung
Ausführung Seite 1	Buchse
Ausführung Seite 2	freies Leitungsende
Geschirmt	nein


### Werkstoff

Oberflächenbehandlung	versilbert
Halogenfrei	nein
Leitung Dauertemperaturbeständigkeit	70 °C
Isolierteil Dauertemperaturbeständigkeit	100 °C
Brandlast	0,587 kWh
Brandklasse	Eca

### Abmessungen

Gesamtlänge	0,5 m
-------------	-------

**Technische Zeichnung**


Teile-Nr. part-no.	L	Beispiel (Farbe: türkisblau) example (colour: turquoiseblue)	Typ type
96.452.XX03.6	XX in dm-Schritten	96.452.1003.6 = 100m	RST2015KSB-15P 10TBDL
96.452.XX03.6	XX in m-Schritten	96.452.1203.6 = 12 m/L=1200mm	RST2015KSB-15P X12TBDL
<small>           The drawing and the data sheet are subject to change without notice. The customer is responsible for the correct interpretation of the drawing and the data sheet. The customer is responsible for the correct interpretation of the drawing and the data sheet.         </small>			
		<b>KONFEKT_LEITUNG</b> <small>Schneidwerkzeuge für die Kabelindustrie</small>	
96.452.1003.6 01K a		96.452.1003.6 01K a	