

AWV 12 EC



Kurzinformation

Außenwandventilator, DN 125, Motor mit EC-Technologie

Einsatzbeispiele

Maschinenabsaugung, Arbeitsstätte, Gewerberaum

Artikelnummer 0073.0574

Technische Daten

Fördervolumen	471 m³/h
Drehzahl	3.395 1/min
Lauftradtyp	radial
Drehzahlsteuerbar	✓
Reversierbarkeit	–
Spannungsart	Wechselstrom
Bemessungsspannung	230 V
Netzfrequenz	50 Hz / 60 Hz
Nennleistung	85 W
I _{Max}	0,77 A
Schutzart	IP X4
Wärmeklasse	F
Einbauort	Außenwand
Einbaulage	senkrecht / waagrecht
Material	Stahlblech, verzinkt
Material Gehäuse	Stahlblech, pulverbeschichtet
Farbe	weiß
Gewicht	4,8 kg
Gewicht mit Verpackung	5,1 kg
Nennweite	125 mm
Breite	260 mm
Höhe	355 mm
Tiefe	131 mm
Breite mit Verpackung	275 mm
Höhe mit Verpackung	385 mm
Tiefe mit Verpackung	175 mm
Fördermitteltemperatur bei I _{Max}	-20 °C bis 60 °C
Verpackungseinheit	1 Stück
Sortiment	E

AWV 12 EC

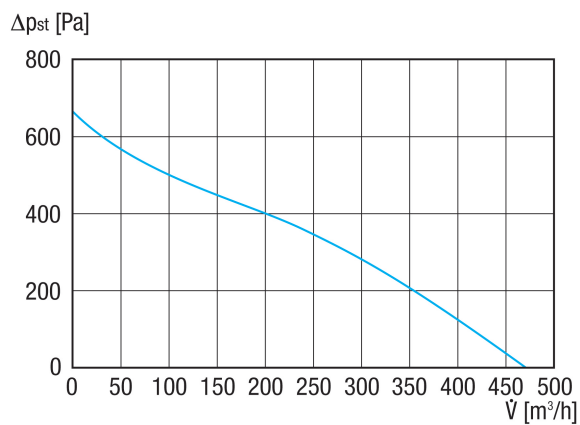
GTIN (EAN)	4012799735748
------------	---------------

Schalleistungspegel im Oktavspektrum

	63 Hz	125 Hz	250 Hz	500 Hz	1 kHz	2 kHz	4 kHz	8 kHz	Gesamt
L_{WA3, S3} (dB(A))	-	-	-	-	-	-	-	-	70

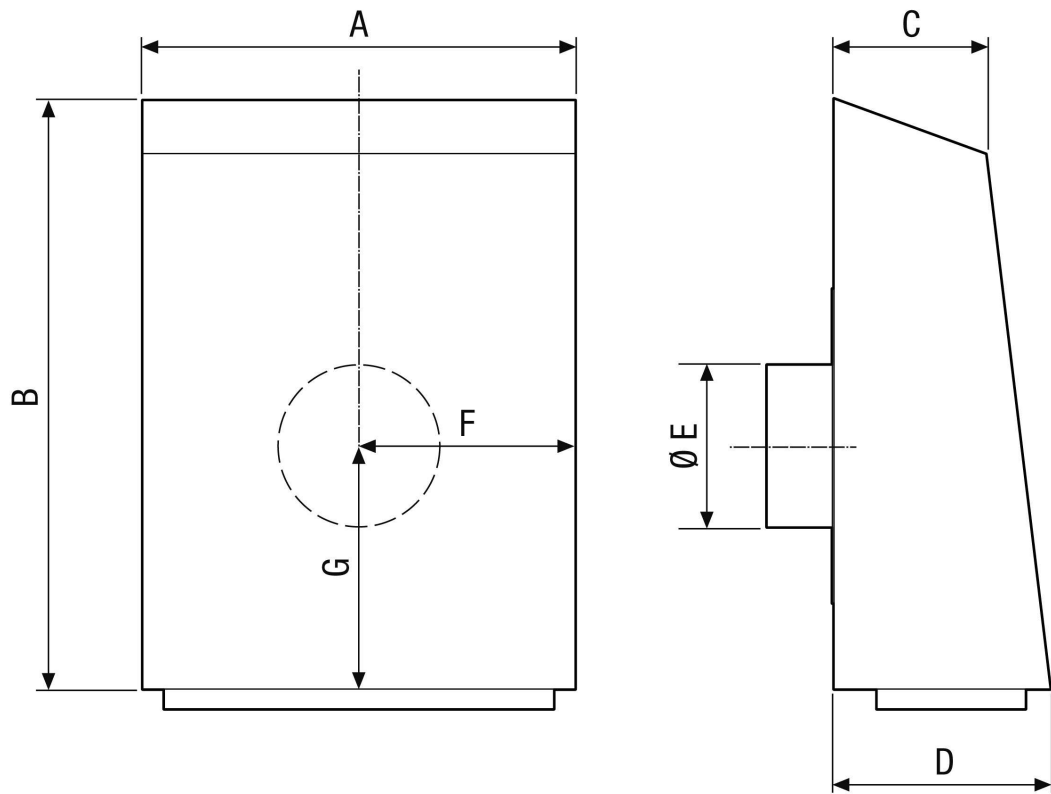
LWA3

Kennlinie



AWV 12 EC

Maßzeichnung [mm]



A	B	C	D	E	F	G
260	355	92	131	122	130	146