

## Montage- /Betriebsanleitung

## Einbaufeder 2er Set für LED Panel Q2S 28W Q2S 40W R1S 38W R2S 38W R3S 38W

Wir bedanken uns für den Kauf dieses nobilé-Produktes!

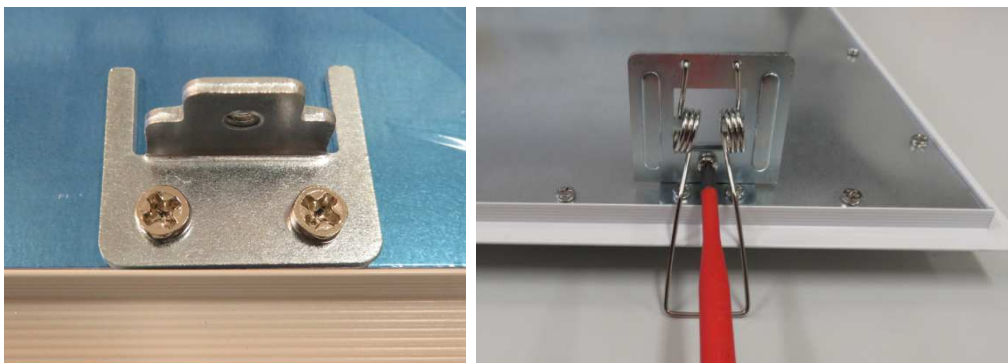
Sie haben sich für ein qualitativ hochwertiges Produkt entschieden, das mit größter Sorgfalt produziert und diversen Qualitätskontrollen unterzogen wurde. Um einen sicheren Betrieb des Produktes zu garantieren, beachten Sie bitte diese Anleitung. Bei Schäden, die durch Nichtbeachtung der Anleitung verursacht werden, erlischt der Garantieanspruch. Die Montage und der elektrische Anschluss des Produktes müssen fachgerecht nach den Installationsvorschriften DIN VDE 0100 von einer fachkundigen Person (z.B. Elektroinstallateur) durchgeführt werden. Zudem sollten weitere landesspezifische und gesetzliche Bestimmungen und Richtlinien beachtet werden. Vor jeglichen Arbeiten an der Beleuchtungsanlage, ist diese spannungsfrei zu schalten. Stellen Sie vor der Inbetriebnahme sicher, dass von den nachgeschalteten Installationen oder angeschlossenen Verbrauchern keine Lebensgefahr besteht. Vor dem Einbau ist die übliche Funktionsprüfung durchzuführen. Die Prüfung beinhaltet auch eine Prüfung der Lichtfarbe. Sollte eine Fehlfunktion vorhanden sein, so ist dies vor der Montage der nobilé AG mitzuteilen. Um Wartungsarbeiten zu ermöglichen, sollte die Anlage auch nach der Installation zugänglich sein (Revisionssicher).

### Technische Daten:

Bezeichnung	Einbaufeder 2er Set für LED Panel Q2S 28W Q2S 40W R1S 38W R2S 38W R3S 38W
Artikel Nr.	1560980001

Anzahl der benötigten Federn	Deckenausschnitt
Q2S 28W/40W 4 Einbaufedern (2x 2er Set)	608x608 mm
R1S 38W 6 Einbaufedern (3x 2er Set)	1230x170 mm
R2S 38W 6 Einbaufedern (3x 2er Set)	1230x290 mm
R3S 38W 8 Einbaufedern (4x 2er Set)	1480x280 mm

- Einbaufeder mittels beiliegenden Schrauben am Zubehörwinkel befestigen
- Deckenausschnitt vorbereiten
- Leuchte langsam in die Einbauöffnung einsetzen, dabei die Federn nach oben drücken
- Leuchte wird mittels der Federkraft festgehalten



## Mounting-/Operation Instruction

## Mounting spring 2-pack for LED Panel Q2S 28W Q2S 40W R1S 38W R2S 38W R3S 38W

Congratulations on your purchase of this nobilé-product!

You have decided on a high-quality product which is manufactured with the utmost care and subject to several quality controls. Safe use of the product is only guaranteed if each instruction is followed accordingly. In case of damage caused by non-observance of these instructions the warranty expires.

The installation and electrical connection must be done by an authorized expert (e.g. electrician) in compliance with existing standards and local code. Prior to any installation or maintenance work, mains must be disconnected. Before putting in operation, make sure any component of the entire installation does not bear a risk of life. According to common practice, please perform a standard function test, before installing. The test also includes a light colour test. To make maintenance work possible, the lighting system should be accessible after installation (auditable).

### Specifications:

Type	Mounting spring 2-pack for LED Panel Q2S 28W Q2S 40W R1S 38W R2S 38W R3S 38W
Part no.	1560980001

Required retaining springs	ceiling cut
Q2S 28W/40W 4 retaining springs (2x 2-pack)	608x608 mm
R1S 38W 6 retaining springs (3x 2-pack)	1230x170 mm
R2S 38W 6 retaining springs (3x 2-pack)	1230x290 mm
R3S 38W 8 retaining springs (4x 2-pack)	1480x280 mm

- Fasten the mounting spring to the accessory bracket using the screws supplied
- Prepare ceiling cut-out
- Slowly insert the luminaire into the installation opening, pushing the springs upwards.
- Luminaire is held in place by spring force

