



Lieferumfang

- | | |
|--|--------------------|
| 1 auroSTOR plus VIH S | 1 Transporttaschen |
| 1 Betriebs- und Installationsanleitung | |

Besonderes Merkmal

- | | |
|--|--|
| <ul style="list-style-type: none">• Bivalenter Warmwasserspeicher, indirekt beheizt• Trinkwasserseitig (Speicher und Wärmetauscher) mit hochwertiger Emaillierung | <ul style="list-style-type: none">• Analoge Speichertemperaturanzeige• Hochwertige Wärmedämmung |
|--|--|

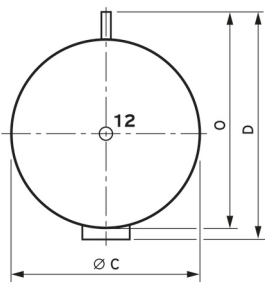
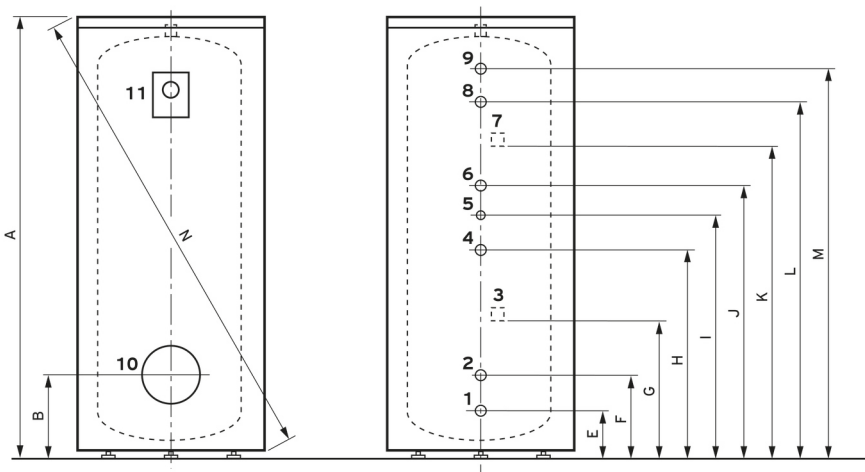
Produktausstattung

- | | |
|---|--|
| <ul style="list-style-type: none">• Speicher fest mit Polyurethan eingeschäumt• Abnehmbarer Speichermantel• Magnesium-Schutzanode• Rohrwendelwärmetauscher | <ul style="list-style-type: none">• Reinigungsöffnung/Flansch für E-Heizstab• Zirkulationsanschluss• Transporttaschen beiliegend |
|---|--|



VIH S 500/3 BR	
0010020644	
Warmwasserberei- tungs-Energieeffizi- enzklasse	

Technische Daten	VIH S 500/3 BR
ErP	
Warmwasserbereitungs-Energieeffizienzklasse	B (A+ → F)
Speicher	
Nenninhalt des Speichers	481 l
Speicher-Teilvolumen, Solar	296 l
Speicher-Teilvolumen, Bereitschaftsvolumen	185 l
Wärmetauscher	
Wärmetauscher Solar (Heizfläche / Inhalt des Wärmetauschers)	2,3 m² / 15,2 l
Wärmetauscher Heizung (Heizfläche / Inhalt des Wärmetauschers)	1,0 m² / 8,5 l
Warmwasser	
Warmwasser-Ausgangsleistung (Speichertemperatur 60 °C) (Zapfstellentemperatur 45 °C)	223 l/10min
Warmwasser-Dauerleistung (Vorlauftemperatur 60 °C) (Zapfstellentemperatur 45 °C)	404 l/h
NL-Zahl (Tsp = 60 °C)	2,6
Dämmung und Wärmeverlust	
Bereitschaftswärmeverlust	1,79 kWh/24h
Anschlüsse	
Anschluss Heizung (Vorlauf, Rücklauf)	R 1"
Anschluss Kaltwasser, Warmwasser	R 1"
Anschluss Zirkulation	R 3/4"
Abmessung	
Gewicht (Nettogewicht)	184 kg
Höhe / Breite / Tiefe	1.802 mm / 790 mm / 900 mm
Gewicht (betriebsbereit)	689 kg
Kippmaß	1.954 mm
Einsatzgrenzen	
Betriebsdruck Warmwasser (max)	10 bar
Betriebsdruck Heizung (max)	10 bar
Temperatur Warmwasser (max)	85 °C
Temperatur Heizung (max)	110 °C
Temperatur Solar (max)	110 °C



- auroSTOR plus
 VIH S 300/3 BR - VIH S 500/3 BR
- 1 Kaltwasser R 1
 - 2 Solar Rücklauf R 1
 - 3 Solar Fühlerlasche
 - 4 Solar Vorlauf R 1
 - 5 Zirkulation R 3/4
 - 6 Heizung Rücklauf R 1
 - 7 Heizung Fühlerlasche
 - 8 Heizung Vorlauf R 1
 - 9 Warmwasser R 1
 - 10 Revisionsöffnung
 - 11 Thermometer
 - 12 Schutzanode

Gerätetyp	A	B	Ø C	D	E	F	G	H	I	J	K	L	M	N	O
VIH S 300	1804	313	650	755	168	250	522	955	1059	1195	1275	1555	1636	1903	705
VIH S 400	1505	357	790	900	208	294	522	749	824	898	996	1208	1294	1684	850
VIH S 500	1802	357	790	900	208	294	522	1049	1124	1198	1275	1508	1594	1954	850

Maße in mm