

TECHNISCHE DATEN:

Aufbau

Dichteinsatz TPE TPS

Eigenschaften

- Dichteinsatz zur Durchführung mehrerer Einzelkabel

Temperaturbereich -30 °C / +100 °C

Hinweis montiert in den PERFECT Serien:
50.6xx M/zXz, 50.6xx PAzzzz/zXz

TECHNICAL DATA:

Configuration

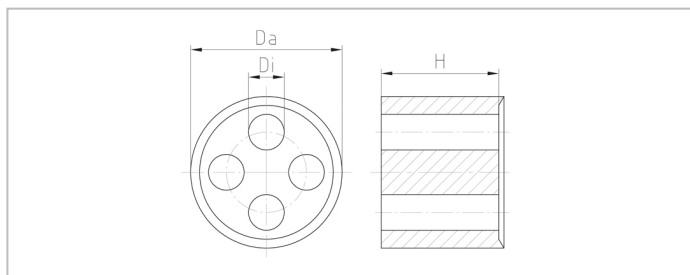
Sealing insert TPE TPS

Properties

- sealing insert for the installation of several single cables

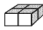
Temperature range -30 °C / +100 °C

Comment assembled in PERFECT series:
50.6xx M/zXz, 50.6xx PAzzzz/zXz



Merkmale

Characteristics

Größe / Size	n x Di	H	Da		Art.-Nr. / Part No.
xx	mm	mm	mm		
M12	2x1,6	6,6	8,5	50	WJ-DM 12/2X1.6
M12	3x1,5	6,6	8,5	50	WJ-DM 12/3X1.5
M12	3x2,3	6,6	8,5	50	WJ-DM 12/3X2.3
M12	4x2	6,6	8,5	50	WJ-DM 12/4X2
M16	2x4	7,6	11,7	50	WJ-DM 16/2X4
M16	2x4,5	7,6	11,7	50	WJ-DM 16/2X4.5
M16	4x2,3	7,6	11,7	50	WJ-DM 16/4X2.3
M16	4x3,5	7,6	11,7	50	WJ-DM 16/4X3.5
M20	2x4	7,5	15,1	50	WJ-DM 20/2X4
M20	2x6	7,5	15,1	50	WJ-DM 20/2X6
M20	4x5	7,5	15,1	50	WJ-DM 20/4X5
M25	2x6	9,3	19,8	50	WJ-DM 25/2X6
M25	2x8	9,3	19,8	50	WJ-DM 25/2X8
M25	3x4	9,3	19,8	50	WJ-DM 25/3X4
M25	3x6	9,3	19,8	50	WJ-DM 25/3X6
M25	3x7	9,3	19,8	50	WJ-DM 25/3X7
M25	4x5	9,3	19,8	50	WJ-DM 25/4X5
M25	4x6	9,3	19,8	50	WJ-DM 25/4X6
M25	4x6,5	9,3	19,8	50	WJ-DM 25/4X6.5
M25	5x4	9,3	19,8	50	WJ-DM 25/5X4
M25	6x4	9,3	19,8	50	WJ-DM 25/6X4
M32	2x8	12,5	25,1	25	WJ-DM 32/2X8
M32	3x8	12,5	25,1	25	WJ-DM 32/3X8
M32	4x7	12,5	25,1	25	WJ-DM 32/4X7
M32	4x8	12,5	25,1	25	WJ-DM 32/4X8
M32	4x8,5	12,5	25,1	25	WJ-DM 32/4X8.5
M32	6x4	12,5	25,1	25	WJ-DM 32/6X4
M32	6x6	12,5	25,1	25	WJ-DM 32/6X6
M40	4x10	15	32,3	10	WJ-DM 40/4X10
M40	5x8,5	15,0	32,3	10	WJ-DM 40/5X8.5
M40	8x6,5	15	32,3	10	WJ-DM 40/8X6.5