

Funk-Entstörfilter, einphasig HLE 110-230/30



Abbildung zeigt HLE 110-230/16

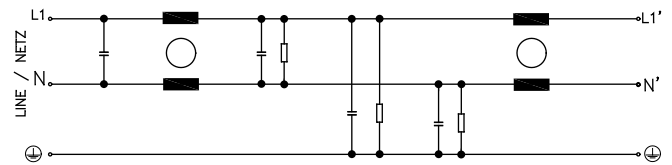
Vorteile

- Für erhöhte Anforderungen
- Einstufiges Filterkonzept
- Effiziente Filterwirkung gegen leitungsgeführte Störemissionen
- Störfestigkeitserhöhung der angeschlossenen Verbraucher

Anwendungen

Funk-Entstörfilter für die netzseitige Entstörung von Einzelgeräten, Frequenzumrichtern oder als Sammelentstörer.

Prinzipschaltbild



Normen

Funk-Entstörfilter nach DIN EN 60939-2

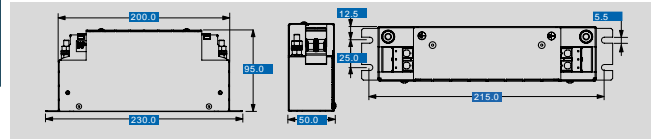
Zulassungen



Funk-Entstörfilter, einphasig HLE 110-230/30

Elektrische Daten		Typ	HLE 110-230/30
Betriebsdaten			
Bemessungsspannung			250 Vac
Spannungsbereich			0 - 250 Vac
Bemessungsstrom			30 A
Ableitstrom (50 Hz)*			8,50 mA
Bemessungsfrequenz			50 - 60 Hz
Überlastfähigkeit			150 %, kurzzeitig
Umwelt			
Klimaklasse			25/085/21 (In Übereinstimmung mit EN 60068-1)
Umgebungstemperatur max.			50 °C
Sicherheit und Schutz			
Bauart			Metallgehäuse
Schutzart			IP 20
Schutzklasse (vorbereitet)			I
Prüfspannung			1700 Vdc Phase/Phase, 2700 Vdc Phase/PE
Bemerkung			
*			Ableitstrom bemessen auf die max. zulässige Eingangsspannungsschwankung nach IEC 38 ±10 %
Bestelldaten			
Bestellnummer			HLE 110-230/30

Mechanische Daten		Typ	HLE 110-230/30
Anschluss und Montage			
Anschlüsse Phase			Schraubklemme, 10 mm ²
Anschlüsse PE			Bolzen, M6
Befestigung			Befestigungslaschen
Befestigungsschrauben			M6
Maße und Gewichte			
Gewicht			1,35 kg



Änderungen vorbehalten.