



# Master Value LEDtube Universal T8

## MAS LEDtube VLE UN 1500mm UO 23W840 T8

Die ideale LED-Röhre für den Elektroinstallateur – immer mit der richtigen LEDtube vor Ort! Die Philips MASTER Value LEDtube Universal eignet sich hervorragend als Alternative für herkömmliche T8-Leuchtstofflampen und ermöglichen erhebliche Energieeinsparungen – egal ob ein KVG/VVG oder ein EVG vorhanden ist.

### Hinweise

- Zertifizierung inkl. Anforderungen aus der Sicherheitsnorm IEC 62776 für zweiseitig gesockelte Lampen (geprüft durch TÜV Süd)
- Beim Wechsel auf LEDtube muss überprüft werden, ob die in den Vorschriften geforderten Beleuchtungsstärken eingehalten werden. Wir weisen darauf hin, dass die Gesamtenergieeffizienz und Lichtverteilung einer Anlage von der Bauart der Anlage bestimmt werden.
- Lampe ist in trockenen Umgebungen einzusetzen und nur in Verbindung mit einer für den Anwendungsbereich zugelassenen Leuchte zu betreiben
- Nicht geeignet für elektronische Schalter und/oder Gleichspannung
- Die Universal LEDtube ist mit gängigen EVGs von Markenherstellern kompatibel. Bitte prüfen Sie vor Installation die Kompatibilität mit der Kompatibilitätsliste unter [www.philips.de/LEDtube](http://www.philips.de/LEDtube). Alternativ funktioniert die Direktverdrahtung an 22-240V (siehe Hinweise in der Installationsanleitung)
- Für den Einsatz am KVG/VVG ist jeweils ein Ersatz-Starter in der Handelsverpackung enthalten
- Alle Philips MASTER LEDtubes T8 verfügen über rotierende Endkappen für die optimale Ausrichtung einstellbar auf 0°/ 22,5°/ 45°/ 67,5°/ 90°
- Installationshinweise, abrufbar unter [www.philips.de/LEDtube](http://www.philips.de/LEDtube), sind zu beachten

### Produkt Daten

<b>Allgemeine Eigenschaften</b>		<b>Schaltzyklus</b>		50000X
Sockel	G13 [ Medium Bi-Pin Fluorescent]	<b>Lichttechnische Daten</b>		
EU RoHS-konform	Ja	Farbcode	840 [ CCT von 4000 K]	
Nennlebensdauer (Nom)	60000 h	Ausstrahlungswinkel (Nom)	190 °	

# Master Value LEDtube Universal T8

Lichtstrom (Nom)	3700 lm
Lichtfarbe	Neutralweiß (CW)
Ähnlichste Farbtemperatur (Nom)	4000 K
Nennlichtausbeute (nom.)	160,00 lm/W
Farbkonsistenz	<6
Farbwiedergabeindex (Nom.)	80
Restlichtstrom am Ende der Nennlebensdauer (Nom.)	70 %

## Elektrische Kenndaten

Eingangsfrequenz	50 bis 60 Hz
Power (Rated) (Nom)	23 W
Lampenstrom (Nom)	106 mA
Startzeit (Nom)	0,5 s
Aufwärmzeit bis 60 % Licht (Nom.)	0,5 s
Leistungsfaktor (Nom)	0,9
Spannung (Nom)	220-240 V

## Temperaturkenndaten

Umgebungstemperatur (max.)	45 °C
Umgebungstemperatur (min.)	-20 °C
Lagertemperatur (max)	65 °C
Lagertemperatur (min)	-40 °C
Gehäusetemperatur (max)	60 °C

## Dimmen

Dimmbar	Nein
---------	------

## Mechanische Kenndaten

Kolbenausführung	Satiniert
Kolbenmaterial	Glass
Produktlänge	1500 mm
Kolbenform	Röhre, doppelseitig gesockelt

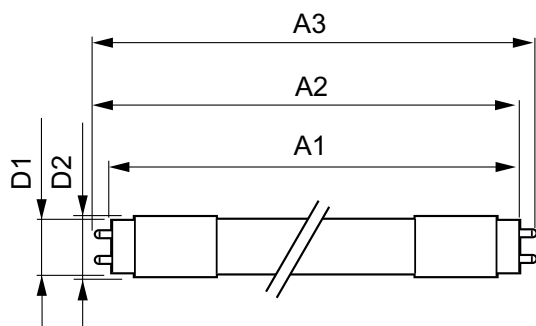
## Zulassungen und Anwendungseigenschaften

Energieeffizienz-Label (EEL)	C
Energiesparendes Produkt	ja
Zeichen & Zertifikate	RoHS compliance CE KEMA-KEUR(DEKRA) Zertifikat
Energieverbrauch kWh/1.000 Std.	23 kWh

## Produktdaten

Gesamt-Produktcode	871951431676800
Bestell-Produktname	MAS LEDtube VLE UN 1500mm UO 23W840 T8
EAN/UPC - Produkt	8719514316768
Bestellcode	31676800
Anzahl pro Verpackung	1
SAP-Zähler - Pakete pro Außenkarton	10
SAP-Material	929002997402
Nettogewicht (Einzelteil)	0,270 kg

## Abmessungsskizzen

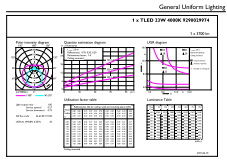


MasValUni 5ft 23W 3700lm 4000K

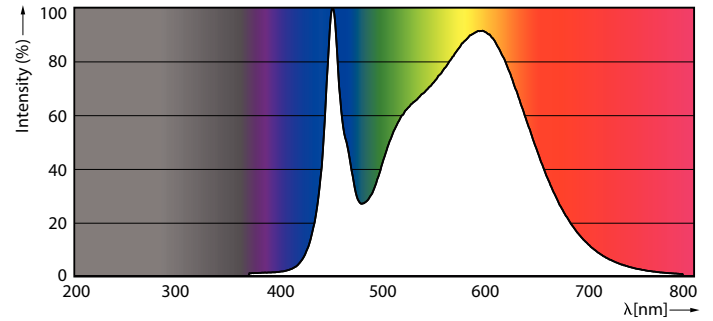
Product	D1	D2	A1	A2	A3
MAS LEDtube VLE UN 1500mm	26 mm	28 mm	1500 mm	1506 mm	1514 mm
UO 23W840 T8					

# Master Value LEDtube Universal T8

## Photometrische Daten

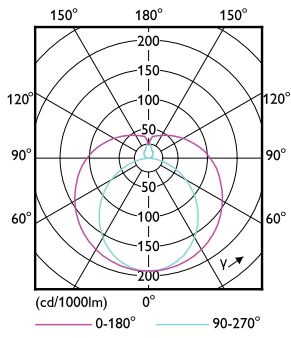


© 2021 Philips Lighting B.V. Page 10



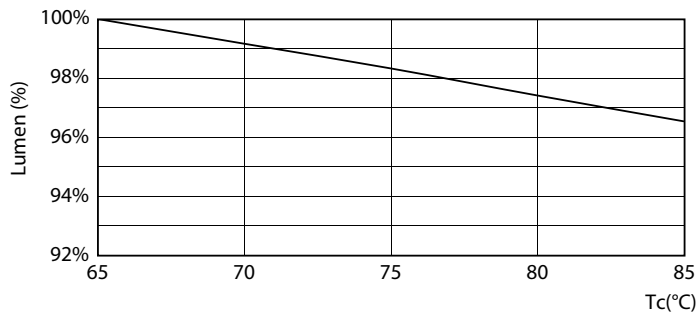
LEDtube MAS 1 23W G13 3700lm 840-GUL

LEDtube MAS 1 15,5W G13 2500lm 840-POC

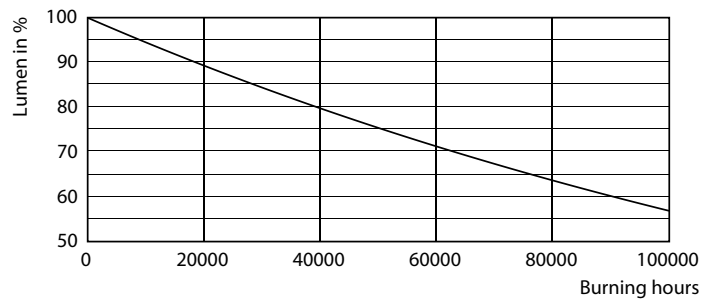


LEDtube MAS 1 15,5W G13 2300lm-LDD

## Lebensdauer



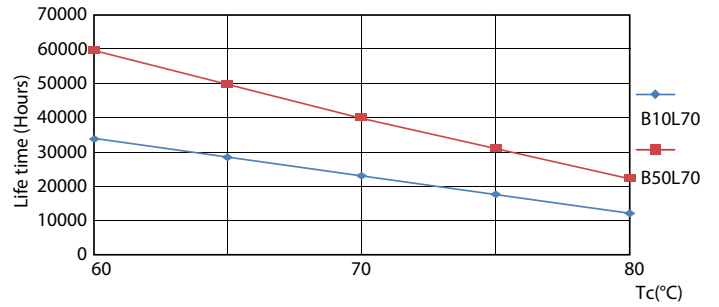
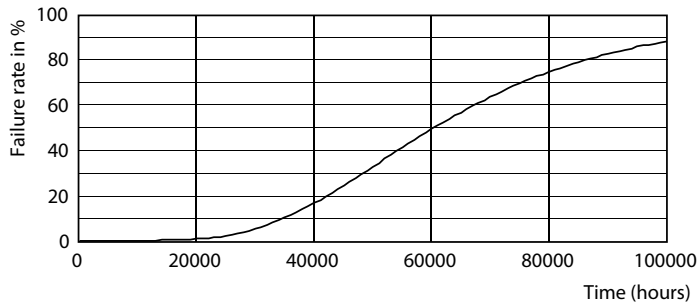
LEDtube MAS 1 23W 60K LumenVsTc-LMP



LEDtube\_60K

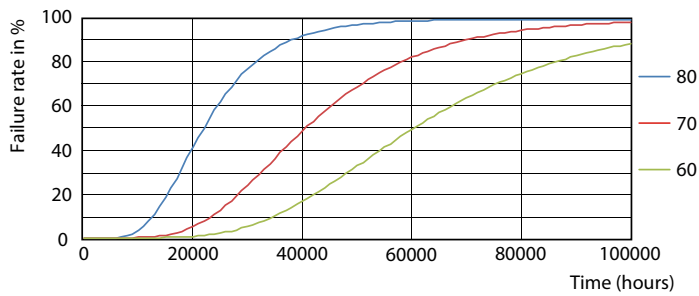
# Master Value LEDtube Universal T8

## Lebensdauer



LEDtube\_60K

LEDtube MAS 1 23W 60K LifetimeVsTc-LED



LEDtube MAS 1 23W 60K FailureRate-LED

