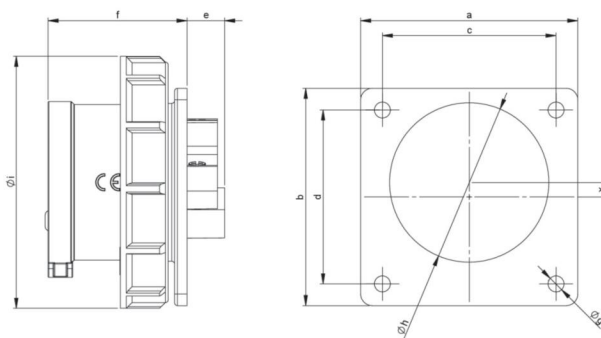


| | |
|---------------------|---|
| Artikel-Nr. | 86242-9 |
| Bezeichnung | CEE-Phasenwender Anbaugerätestecker gerade 32A 4p 9h IP67 |
| Langbeschreibung | CEE-Phasenwender Anbaugerätestecker gerade 32A 4p 9h IP67 Gehäusematerial: PA6 Nennstrom: 32A Polzahl: 4 (3P+PE) Uhrzeit-Stellung: 9h Nennspannung/Frequenz: 200-250V~ / 50+60Hz Kontakte: Messing vernickelt Anschluss technik: Schraubklemmen Abmessungen (Flansch/Bohrung): 75x75 mm / 60x60 mm Schutzart: IP67 |
| Ursprungsland | AT |
| Zolltarifnummer | 85366990 |
| Verpackungsmenge | 10 |
| Mindestbestellmenge | 10 |

| | |
|--------------------------------|---------------------------|
| ETIM 9.0 | EC001319 |
| IEC-Stromstärke | 32 A |
| Spannung nach EN 60309-2 | 200-250 V (50+60 Hz) blau |
| Polzahl | 4 |
| Uhrzeit-Stellung | 9 h |
| Kennfarbe | blau |
| Schutzart (IP) | IP67 |
| Anschluss technik | Schraubklemme |
| Bauform | Anbaugerätestecker |
| Phasenwender | Ja |
| Steckrichtung | gerade |
| Werkstoff | Kunststoff |
| Kontaktmaterial | CuZn |
| Oberflächenbehandlung Kontakte | vernickelt |

| | |
|-------------------------|-----------------------|
| a | 75 mm |
| b | 75 mm |
| c | 60 mm |
| d | 60 mm |
| e | 15 mm |
| f | 58 mm |
| g | 5,5 mm |
| h | 55 mm |
| i | 93 mm |
| x | 4,5 mm |
| Leitung flexibel | 2,5-6 mm ² |
| Kontaktschrauben | 110 Ncm |
| Abmantelungslänge | 50 mm |
| Abisolierlänge | 12-14 mm |
| Umgebungstemperatur | -25 – 40 °C |
| Temperaturbeständigkeit | -25 – 80 °C |



<https://www.pcelectric.at/shop/de/?func=detail&artnr=86242-9>